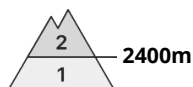
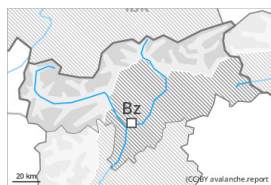




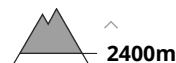
Grad de perih 2 - Moderat



Tendència: perih de lauegi constant →
enDimenge 10 12 2023



Coches fèbles
persistentes



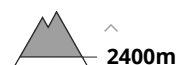
Estabilitat deth celh de nhèu: **regular**

Frecuència: **Pògui**

Mesura de lauet: **Gran**



Plaques de
vent



Estabilitat deth celh de nhèu: **praupe**

Frecuència: **Quauqui**

Mesura de lauet: **Mejan**

Era nhèu ventada e es coches febles persistentes requerissen atencion.

Sustot en zònes de transicion de celh prim a grossut, coma per exemple ena entrada de canaus e conques es coches febles ena nhèu vielha pòden desencadenar-se especiaument damb subrecargues fòrtes. Açò se da enes pales fòrça arribentes per dessus des 2400 m aproximativament. Es lauegi pòden arténher mides granes de manèra isolada.

Es plaques de vent recentes e antigues son en part inestables sustot en orientacions nòrd-oèst enquiath sud-èst peth nòrd per dessus des 2400 m aproximativament. Precaucion sustot apròp des crestes.

Enes pales erbooses arribentes, son encara possibles lauegi d'esguitlament basau de mida petita e, locaument, mejana. Açò se da especiaument enes sectors damb fòrça nhèu.

Celh de nhèu

Patrons de perih

pp.7: zònes praubes de nhèu en zònes abundantes de nhèu

pp.6: heired, nhèu sense coesion e vent

Sustot per dessus des 2400 m aproximativament, ena part centrau deth mantèth de nhèu se tròben coches febles de cristalhs angulosi.

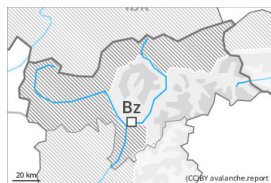
Es naues acumulacions de nhèu ventada e es mens recentes repòsen ath dessus de coches trendes sustot en pales ombrères en altitud. Era nhèu recenta e es plaques de vent repòsen ath dessus d'ua crosta per dejós des 2600 m aproximativament. De cap ath vèspe es plaques de vent aumentaràn de mida leugèrament damb era nhèu recenta e eth vent.

Era part inferior deth mantèth ei umida, especiaument per dejós des 2400 m aproximativament.

Tendència

Eth perih de lauegi demorarà invariable. Damb era nhèu recenta e eth vent de fòrt a plan fòrt deth quadrant nòrd-oèst, se formaràn plaques de vent addicionaus.

Grad de perih 2 - Moderat



Tendència: perih de lauegi constant →
enDimenge 10 12 2023



Plaques de vent



Estabilitat deth celh de nhèu: [praube](#)

Frecuència: [Quauqui](#)

Mesura de lauet: [Mejan](#)

Eth problèma de nhèu ventada requerís atencion.

Es naues e es mens recentes acumulacions de nhèu ventada demoren en part inestables per dessús des 2400 m aproximativament. Endrets perilhosi se tròben sustot apròp des crestes e tanben en conques, canaus e ath darrèr de cambis sobtes de pendent. Es lauegi son de manèra isolada de mida mejana.

Celh de nhèu

Patrons de perih

pp.6: heired, nhèu sense coesion e vent

Es naues acumulacions de nhèu ventada e es mens recentes repòsen ath dessús de coches trendes sustot en pales ombrères en altitud. Era nhèu vielha ei majoritàriament establa. Era nhèu recenta e es plaques de vent repòsen ath dessús d'ua crosta per dejós des 2600 m aproximativament. A causa dera crosta de gèu i a eth perih d'esguitlar e quèir enes pales arribentes. Eth mantèth de nhèu ei extrèmament variable en pòqui mètres. Es celhs de nhèu càmbien fòrça per dessús deth limit deth bòsc pera influència deth vent.

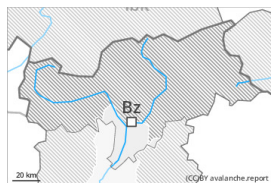
En generau non i a pas pro nhèu entara practica des espòrts d'iuèrn.

Tendència

Eth problèma de nhèu ventada requerís atencion.



Grad de perih 1 - Fèble



Tendència: perih de lauegi constant →
enDimenge 10 12 2023

En generau non i a pas pro nhèu entara practica des espòrts d'iuèrn.

Es lauegi pòden de manèra isolada desencadenar-se sustot per ua subrecarga fòrta. Açò se da espciaument enes pales ombrères fòrça arribentes en altitud e enes zònes de transicion de celh prim a grossut, coma per exemple ena entrada de canaus e conques. Acumulacions de nhèu ventada son de bon identificar peth montanhaire expèrt. Es lauegi son aumens de mida petita.

Celh de nhèu

Encara i a pòca nhèu. Acumulacions de nhèu ventada se placen sustot apròp des crestes, en canaus e conques e en altitud. Aguestes son principaument petites.

Tendència

Atencion ath problèma de nhèu ventada recenta.