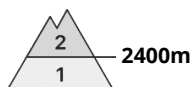
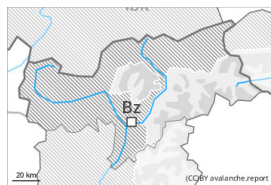






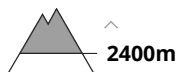
Grado de Peligro 2 - Limitado



Tendencia: peligro de aludes sin cambios →
en Lunes 11 12 2023



Placas de viento



Estabilidad del manto de nieve: **pobre**

Frecuencia: **algunas**

Tamaño del alud: **mediano**

El problema de nieve venteada reciente requiere atención.

Las nuevas y las menos recientes acumulaciones de nieve venteada permanecen en parte inestables por encima de los 2400 m aproximadamente. Lugares peligrosos se encuentran sobre todo cerca de los cordales y en cubetas, canales y detrás de cambios abruptos de pendiente. Los aludes son de manera aislada de tamaño mediano.

Manto nivoso

Patrones de peligro

pp.6: frío, nieve suelta y viento

Las nuevas acumulaciones de nieve venteada y las menos recientes descansan encima de capas blandas sobre todo en laderas umbrías en altitud. La nieve antigua es en su mayor parte estable. La nieve reciente y la nieve venteada descansan encima de una costra por debajo de los 2600 m aproximadamente. Debido a la costra de hielo hay el peligro de resbalar y caer en las laderas inclinadas. El manto de nieve es extremadamente variable en pocos metros. Los espesores de nieve varían mucho por encima del límite del bosque por la influencia del viento.

En general no hay suficiente nieve para la práctica de los deportes de invierno.

Tendencia

El problema de nieve venteada reciente requiere atención.



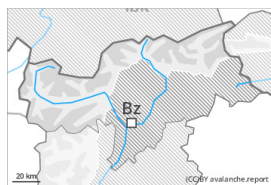
Grado de Peligro 2 - Limitado



Límite del bosque

Tendencia: **peligro de aludes sin cambios** →

en Lunes 11 12 2023



Placas de viento



Límite del bosque

Estabilidad del manto de nieve: **pobre**Frecuencia: **algunas**Tamaño del alud: **mediano**

Capas débiles persistentes



2400m

Estabilidad del manto de nieve: **regular**Frecuencia: **pocas**Tamaño del alud: **grande**

La nieve venteada y las capas débiles persistentes requieren atención.

Las placas de viento recientes y antiguas son inestables sobre todo en orientaciones noroeste a sudeste por el norte por encima del límite del bosque. En los sectores con mucha nieve los lugares peligrosos son más numerosos. Precaución sobre todo cerca de los cordales.

Las capas débiles en la nieve antigua pueden ser desencadenadas especialmente con sobrecargas fuertes sobre todo en zonas de transición de manto delgado a grueso, como por ejemplo en la entrada de canales y cubetas. Esto se da en las laderas muy inclinadas por encima de los 2400 m aproximadamente. Los aludes pueden alcanzar tamaños grandes de manera aislada.

En las laderas herbosas inclinadas, son posibles avalanchas de deslizamiento basal de tamaño pequeño a mediano. Esto se da especialmente en los sectores con mucha nieve.

Manto nivoso

Patrones de peligro

pp.6: frío, nieve suelta y viento

pp.7: zonas de poca nieve en entornos con mucha nieve

En una zona amplia hasta la mañana caerán de 10 a 15 cm de nieve. Sobre todo al noroeste y al noreste caerán en algunos sectores hasta 25 cm de nieve. Durante la noche las placas de viento aumentarán de tamaño con el viento fuerte. Esto se da especialmente en los sectores con mucha nieve. Las nuevas acumulaciones de nieve venteada y las menos recientes descansan encima de capas blandas sobre todo en laderas umbrías en altitud.

En la parte central del manto de nieve hay capas débiles de cristales facetados sobre todo por encima de los 2400 m aproximadamente.

Tendencia

El peligro de aludes permanecerá invariable. Con la nieve reciente y el viento de fuerte a muy fuerte del cuadrante noroeste, se formarán placas de viento adicionales.



Grado de Peligro 1 - Débil



Tendencia: peligro de aludes sin cambios →
en Lunes 11 12 2023

En general no hay suficiente nieve para la práctica de los deportes de invierno.

Los aludes pueden de manera aislada ser desencadenadas sobre todo por una sobrecarga fuerte. Esto se da especialmente en las laderas umbrías muy inclinadas en altitud y en las zonas de transición de manto delgado a grueso, como por ejemplo en la entrada de canales y cubetas. Acumulaciones de nieve venteada son fáciles de identificar por un montañero experto. Los aludes son como mínimo de tamaño pequeño.

Manto nivoso

Aún hay poca nieve. Acumulaciones de nieve venteada se sitúan sobre todo cerca de los cordales, en canales y cubetas y en altitud. Estas son en su mayoría pequeñas.

Tendencia

Atención al problema de nieve venteada reciente.