



## Grau de Perill 3 - Marcat



**Tendència: Perill d'allaus constant** →

enDilluns 11 12 2023



Lliscaments



2400m

Estabilitat del mantell de neu: **molt pobre**

freqüència: **algunes**

Mida d'allau: **mitjana**



Plaques de vent



2200m

Estabilitat del mantell de neu: **pobre**

freqüència: **moltes**

Mida d'allau: **mitjana**



Capa feble persistent



2200m

Estabilitat del mantell de neu: **regular**

freqüència: **poques**

Mida d'allau: **gran**

**Atenció al problema de lliscaments basals. La neu ventada i les capes febles persistents requereixen atenció.**

Hi ha un perill pronunciat d'allaus de lliscament basal. Això es dona en vessants herbosos inclinats per sota dels 2400 m aproximadament. Evitar les zones amb esquerdes de lliscament basal.

Les plaques de vent més recents són inestables en totes les orientacions. Precaució sobretot als vessants amb acumulacions de neu ventada per sobre dels 2200 m aproximadament, i també en cubetes, canals i darrere de canvis abruptes de pendent.

Les capes febles a la neu vella poden ser desencadenades especialment amb sobrecàrregues fortes sobretot en zones de transició de mantell prim a gruixut, com per exemple a l'entrada de canals i cubetes. Això es dona en vessants molt inclinats per sobre dels 2200 m aproximadament. Les allaus poden atènyer mides grans de manera aïllada.

## Mantell de neu

**Patrons de perill**

pp.6: neu freda i incohesiva i vent

pp.2: lliscaments

Les condicions de temps han causat una humidificació del mantell de neu per sota dels 2200 m aproximadament. En una zona àmplia cauran de 15 a 40 cm de neu. Amb la neu recent i el vent de l'oest de fort a molt fort, es formaran plaques de vent abundants. Les noves acumulacions de neu ventada descansen a sobre de capes toves en totes les orientacions en cotes altes i a l'alta muntanya. A la part central del mantell de neu hi ha capes febles de cristalls facetats sobretot per sobre dels 2200 m aproximadament.



## Tendència

El perill d'allaus romandrà invariable.



## Grau de Perill 3 - Marcat

**Tendència: Perill d'allaus constant**

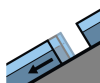
enDilluns 11 12 2023



Plaques de vent



2200m

Estabilitat del mantell de neu: **pobre**freqüència: **moltes**Mida d'allau: **mitjana**

Lliscaments



2400m

Estabilitat del mantell de neu: **molt pobre**freqüència: **algunes**Mida d'allau: **mitjana**

Capa feble persistent



2200m

Estabilitat del mantell de neu: **regular**freqüència: **poques**Mida d'allau: **gran**

## El problema de neu ventada recent és la principal font de perill. Atenció al problema de lliscaments basals.

Les plaques de vent més recents són molt inestables en totes les orientacions. Precaució sobretot per sobre dels 2200 m aproximadament, i també en cubetes, canals i darrere de canvis abruptes de pendent. Les allaus poden desencadenar-se amb facilitat i atènyer dimensions força grans. Els indrets perillosos i la probabilitat de desencadenament augmentaran amb l'altitud.

Hi ha perill d'allaus de lliscament basal. Això es dona en vessants herbosos inclinats per sota dels 2400 m aproximadament. Evitar les zones amb esquerdes de lliscament basal.

Les capes febles a la neu vella poden ser desencadenades especialment amb sobrecàrregues fortes sobretot en zones de transició de mantell prim a gruixut, com per exemple a l'entrada de canals i cubetes. Això es dona en vessants molt inclinats per sobre dels 2200 m aproximadament. Les allaus poden atènyer mides grans de manera aïllada.

## Mantell de neu

**Patrons de perill**

pp.6: neu freda i incohesiva i vent

pp.2: lliscaments

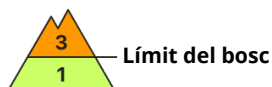
Les condicions de temps han causat una progressiva humidificació del mantell de neu per sota dels 2200 m aproximadament. En una zona àmplia cauran de 10 a 25 cm de neu. Amb la neu recent i el vent del nord-oest de fort a molt fort, es formaran plaques de vent addicionals. Aquestes darreres descansen a sobre de capes toves en totes les orientacions en cotes altes i a l'alta muntanya. A la part central del mantell de neu hi ha capes febles de cristalls facetats sobretot per sobre dels 2200 m aproximadament.



## Tendència

El perill d'allaus romandrà invariable.

## Grau de Perill 3 - Marcat



Tendència: **Perill d'allaus constant** →  
enDilluns 11 12 2023



Plaques de vent



Límit del bosc

Estabilitat del mantell de neu: **pobre**  
freqüència: **moltes**  
Mida d'allau: **mitjana**



Capa feble persistent



2400m

Estabilitat del mantell de neu: **regular**  
freqüència: **poques**  
Mida d'allau: **gran**

El problema de neu ventada recent és la principal font de perill. El problema de capes febles persistents requereix atenció.

Les plaques de vent recents i antigues són inestables en totes les orientacions per sobre del límit del bosc. Precaució sobretot als vessants amb acumulacions de neu ventada, i també prop de les carenes, en canals i cubetes. Els indrets perillosos i la probabilitat de desencadenament augmentaran amb l'altitud.

Les capes febles a la neu vella poden ser desencadenades especialment amb sobrecàrregues fortes sobretot en zones de transició de mantell prim a gruixut, com per exemple a l'entrada de canals i cubetes. Això es dona en vessants molt inclinats per sobre dels 2400 m aproximadament. Les allaus poden atènyer mides grans de manera aïllada.

Als vessants herbosos inclinats, són possibles allaus de lliscament basal de mida petita a mitjana. Això es dona especialment als sectors amb molta neu.

## Mantell de neu

### Patrons de perill

pp.6: neu freda i incohesiva i vent

pp.7: zones de poca neu en entorns amb molta neu

En una zona àmplia fins al matí cauran de 10 a 15 cm de neu. Sobretot al nord-oest i al nord-est cauran en alguns sectors fins a 25 cm de neu. Durant la nit les plaques de vent augmentaran de mida amb el vent fort. Això es dona especialment als sectors amb molta neu. Les noves acumulacions de neu ventada i les menys recents descansen a sobre de capes toves sobretot en vessants obacs en altitud.

A la part central del mantell de neu hi ha capes febles de cristalls facetats sobretot per sobre dels 2400 m aproximadament.

## Tendència

El perill d'allaus romandrà invariable. Amb la neu recent i el vent del quadrant nord-oest de fort a molt fort, es formaran plaques de vent addicionals.



## Grau de Perill 2 - Moderat



**Tendència: Perill d'allaus constant** →

enDilluns 11 12 2023



Lliscaments



2400m

Estabilitat del mantell de neu: **molt pobre**

freqüència: **algunes**

Mida d'allau: **mitjana**



Plaques de vent



2200m

Estabilitat del mantell de neu: **pobre**

freqüència: **algunes**

Mida d'allau: **petita**

El problema de lliscaments basals és la principal font de perill. El problema de neu ventada recent requereix atenció.

Són probables cada cop més nombroses allaus de lliscament basal de mida mitjana. Això es dona en vessants herbosos inclinats per sota dels 2400 m aproximadament. Evitar les zones amb esquerdes de lliscament basal.

Amb la neu recent i el vent del nord- oest progressivament cada cop més fort , es formaran plaques de vent en alguns casos inestables. Indrets perillosos es troben especialment als vessants amb plaques de vent per sobre dels 2200 m aproximadament. Precaució en cubetes, canals i darrere de canvis abruptes de pendent.

### Mantell de neu

**Patrons de perill**

pp.2: Lliscaments

pp.6: neu freda i incohesiva i vent

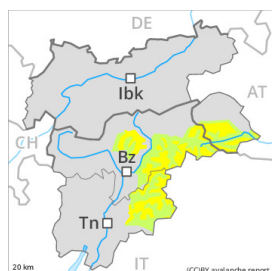
Les condicions de temps causaran una progressiva humidificació del mantell de neu per sota dels 2200 m aproximadament. Amb la neu recent i el vent del nord- oest de fort a molt fort , es formaran plaques de vent. El gruix de neu és superior a la mitjana per aquestes dates.

### Tendència

El perill d'allaus romandrà invariable.



## Grau de Perill 2 - Moderat

**Tendència: Perill d'allaus constant**

enDilluns 11 12 2023 →



Plaques de vent

Estabilitat del mantell de neu: **pobre**freqüència: **algunes**Mida d'allau: **mitjana**

### El problema de neu ventada recent requereix atenció.

Les noves i les menys recents acumulacions de neu ventada romanen en part inestables per sobre dels 2400 m aproximadament. Indrets perillosos es troben sobretot prop de les carenes i també en cubetes, canals i darrere de canvis sobtats de pendent. Les allaus són de manera aïllada de mida mitjana.

### Mantell de neu

**Patrons de perill**

pp.6: neu freda i incohesiva i vent

Les noves acumulacions de neu ventada i les menys recents descansen a sobre de capes toves sobretot en vessants obacs en altitud. La neu vella és majoritàriament estable. La neu recent i les plaques de vent descansen a sobre d'una crosta per sota dels 2600 m aproximadament. A causa de la crosta de gel hi ha el perill de relliscar i caure als vessants inclinats. El mantell de neu és extremadament variable en pocs metres. Els gruixos de neu varien molt per sobre del límit del bosc per la influència del vent.

En general no hi ha prou neu per la pràctica dels esports d'hivern.

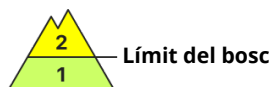
### Tendència

El problema de neu ventada recent requereix atenció.





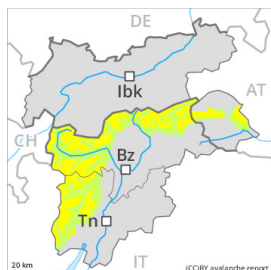
## Grau de Perill 2 - Moderat



Límit del bosc

Tendència: Perill d'allaus constant

enDilluns 11 12 2023



Plaques de vent



Límit del bosc

Estabilitat del mantell de neu: **pobre**freqüència: **algunes**Mida d'allau: **mitjana**

Capa feble persistent



2400m

Estabilitat del mantell de neu: **regular**freqüència: **poques**Mida d'allau: **gran**

### La neu ventada i les capes febles persistents requereixen atenció.

Les plaques de vent recents i antigues són inestables sobretot en orientacions nord-oest a fins al sud-est pel nord per sobre del límit del bosc. Als sectors amb molta neu els indrets perillosos són més nombrosos. Precaució sobretot prop de les carenes.

Les capes febles a la neu vella poden ser desencadenades especialment amb sobrecàrregues fortes sobretot en zones de transició de mantell prim a gruixut, com per exemple a l'entrada de canals i cubetes. Això es dona en vessants molt inclinats per sobre dels 2400 m aproximadament. Les allaus poden atènyer mides grans de manera aïllada.

Als vessants herbosos inclinats, són possibles allaus de lliscament basal de mida petita a mitjana. Això es dona especialment als sectors amb molta neu.

### Mantell de neu

Patrons de perill

pp.6: neu freda i incohesiva i vent

pp.7: zones de poca neu en entorns amb molta neu

En una zona àmplia fins al matí cauran de 10 a 15 cm de neu. Sobretot al nord-oest i al nord-est cauran en alguns sectors fins a 25 cm de neu. Durant la nit les plaques de vent augmentaran de mida amb el vent fort. Això es dona especialment als sectors amb molta neu. Les noves acumulacions de neu ventada i les menys recents descansen a sobre de capes toves sobretot en vessants obacs en altitud.

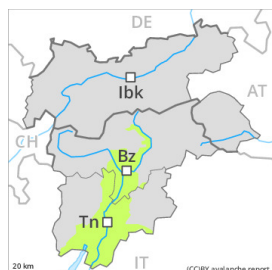
A la part central del mantell de neu hi ha capes febles de cristalls facetats sobretot per sobre dels 2400 m aproximadament.

### Tendència

El perill d'allaus romandrà invariable. Amb la neu recent i el vent del quadrant nord-oest de fort a molt fort, es formaran plaques de vent addicionals.



## Grau de Perill 1 - Feble



**Tendència: Perill d'allaus constant** →  
enDilluns 11 12 2023

En general no hi ha prou neu per la pràctica dels esports d'hivern.

Les allaus poden de manera aïllada ser desencadenades sobretot per una sobrecàrrega forta. Això es dona especialment en vessants obacs molt inclinats en altitud i en zones de transició de mantell prim a gruixut, com per exemple a l'entrada de canals i cubetes. Acumulacions de neu ventada són fàcils d'identificar pel muntanyenc expert. Les allaus són com a mínim de mida petita.

### Mantell de neu

Encara hi ha poca neu. Acumulacions de neu ventada se situen sobretot prop de les carenes, en canals i cubetes i en altitud. Aquestes són majoritàriament petites.

### Tendència

Atenció al problema de neu ventada recent.