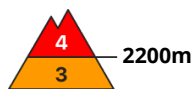


## Degré de danger 4 - Fort



**Tendance: danger d'avalanche constant** →

leMardi 12 12 2023



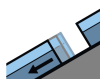
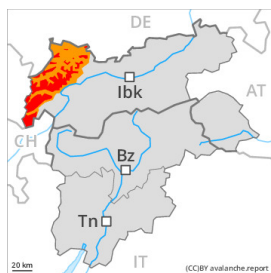
Neige fraîche



Snowpack stability: **poor**

Frequency: **many**

Avalanche size: **large**



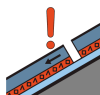
Avalanches de glissement  
(Avalanches de fond)



Snowpack stability: **very poor**

Frequency: **some**

Avalanche size: **medium**



Neige ancienne  
(Sous-couche fragile persistante)



Snowpack stability: **fair**

Frequency: **some**

Avalanche size: **large**

### Neige fraîche constituant le danger principal. Attention à la neige glissante.

Avec la neige fraîche et le vent fort des avalanches de plaque de neige de plus en plus nombreuses sont à attendre. Des amateurs de sports d'hiver seuls peuvent en de nombreux endroits déclencher des avalanches. Celles-ci peuvent se rompre jusque dans les couches profondes par endroits et atteindre une grande taille. De tels endroits dangereux sont en partie couverts de neige fraîche, et ainsi à peine identifiables. Des fissures lors du passage sur le manteau neigeux sont des signes d'alarme qui attirent l'attention sur le danger. Des déclenchements à distance et des avalanches spontanées sont possibles.

Il existe un danger prononcé d'avalanches de glissement. Ceci sur les pentes raides herbeuses en dessous d'environ 2400 m. En cours de journée l'activité des avalanches de glissement augmente. Avec la pluie des coulées de neige meuble mouillée sont à attendre, surtout sur les pentes extrêmement raides à basse et moyenne altitude.

Des couches fragiles dans la neige ancienne peuvent être déclenchées notamment avec une surcharge importante, surtout aux transitions entre les endroits peu enneigés et les endroits très enneigés, notamment à l'entrée des combes et des couloirs. Ceci sur les pentes très raides au-dessus d'environ 2200 m. Des avalanches peuvent atteindre une grande taille.

### Manteau neigeux

**Modèles de danger**

md.6: froid, neige légère et vent

md.2: neige glissante



Il tombe au-dessus d'environ 2200 m en général de 40 à 60 cm de neige. Des accumulations de neige soufflée étendues se forment avec la neige fraîche et le vent d'ouest fort à tempétueux. Les accumulations récentes de neige soufflée reposent sur des couches meubles à toutes les expositions à haute altitude et en haute montagne. Au milieu du manteau neigeux des couches fragiles ayant subi une métamorphose constructive à grains anguleux sont présentes, surtout au-dessus d'environ 2200 m. La pluie entraîne surtout à basse et moyenne altitude généralement une saturation d'eau croissante du manteau neigeux.

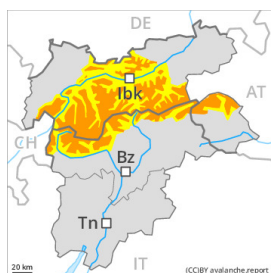
## Tendance

Diminution progressive du danger d'avalanches avec la diminution des chutes de neige.

## Degré de danger 3 - Marqué



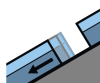
**Tendance: danger d'avalanche constant** →  
 leMardi 12 12 2023



Neige soufflée  
 (Neige ventée)



Snowpack stability: **poor**  
 Frequency: **many**  
 Avalanche size: **medium**



Avalanches de glissement  
 (Avalanches de fond)



Snowpack stability: **very poor**  
 Frequency: **some**  
 Avalanche size: **medium**



Neige ancienne  
 (Sous-couche fragile persistante)



Snowpack stability: **fair**  
 Frequency: **few**  
 Avalanche size: **large**

Neige récemment soufflée constituant le danger principal. Attention à la neige glissante.

Les accumulations de neige soufflée fraîches sont très fragiles à toutes les expositions. Prudence surtout au-dessus d'environ 2200 m comme dans les combes, couloirs et derrière les ruptures de terrain. Des avalanches peuvent être facilement déclenchées et atteindre une taille moyenne. Les endroits dangereux et la probabilité de déclenchement augmentent avec l'altitude. Des fissures lors du passage sur le manteau neigeux sont des signes d'alarme qui attirent l'attention sur le danger. Des déclenchements à distance et des avalanches spontanées sont possibles de manière isolée.

Il existe un danger d'avalanches de glissement et de coulées humides. Ceci sur les pentes raides en dessous d'environ 2400 m. En cours de journée l'activité des avalanches de glissement augmente.

Des couches fragiles dans la neige ancienne peuvent être déclenchées notamment avec une surcharge importante, surtout aux transitions entre les endroits peu enneigés et les endroits très enneigés, notamment à l'entrée des combes et des couloirs. Ceci sur les pentes très raides au-dessus d'environ 2200 m. Des avalanches peuvent atteindre une grande taille de manière isolée.

## Manteau neigeux

Modèles de danger

md.6: froid, neige légère et vent

md.2: neige glissante



Il tombe au-dessus d'environ 2000 m en général de 15 à 40 cm de neige, localement plus. Des accumulations de neige soufflée étendues se forment avec la neige fraîche et le vent d'ouest fort à tempétueux. Celles-ci reposent sur des couches meubles à toutes les expositions à haute altitude et en haute montagne. Au milieu du manteau neigeux des couches fragiles ayant subi une métamorphose constructive à grains anguleux sont présentes, surtout au-dessus d'environ 2200 m. La pluie entraîne surtout à basse et moyenne altitude généralement une saturation d'eau croissante du manteau neigeux.

## Tendance

Le danger d'avalanches subsiste.

## Degré de danger 2 - Limité



**Tendance: danger d'avalanche constant** →

leMardi 12 12 2023



Avalanches de glissement (Avalanches de fond)



2400m

Snowpack stability: **very poor**

Frequency: **some**

Avalanche size: **medium**



Neige soufflée (Neige ventée)



2200m

Snowpack stability: **poor**

Frequency: **some**

Avalanche size: **medium**

Neige glissante constituant le danger principal. Attention à la neige récemment soufflée.

Des avalanches de glissement de plus en plus nombreuses de moyenne taille sont à attendre. Ceci sur les pentes raides herbeuses en dessous d'environ 2400 m. En cours de journée l'activité des avalanches de glissement augmente.

Les accumulations de neige soufflée fraîches sont très fragiles surtout sur les pentes exposées au nord-ouest à sud-est en passant par le nord. Prudence surtout au-dessus d'environ 2200 m comme dans les combes, couloirs et derrière les ruptures de terrain. Des avalanches peuvent être facilement déclenchées et atteindre une taille assez importante. Les endroits dangereux et la probabilité de déclenchement augmentent avec l'altitude. Des fissures lors du passage sur le manteau neigeux sont des signes d'alarme qui attirent l'attention sur le danger.

### Manteau neigeux

**Modèles de danger**

md.2: neige glissante

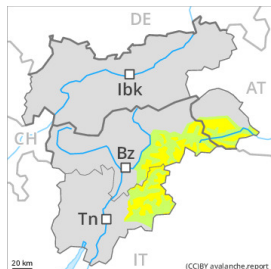
md.6: froid, neige légère et vent

La pluie entraîne surtout à basse et moyenne altitude généralement une saturation d'eau croissante du manteau neigeux. Il tombe au-dessus d'environ 2000 m en général de 15 à 30 cm de neige, localement plus. Des accumulations de neige soufflée étendues se forment avec la neige fraîche et le vent d'ouest fort à tempétueux. Celles-ci reposent sur des couches meubles surtout sur les pentes exposées au nord-ouest à sud-est en passant par le nord à haute altitude.

### Tendance

Le danger d'avalanches subsiste.

## Degré de danger 2 - Limité



Tendance: **danger d'avalanche constant** →

leMardi 12 12 2023



Neige soufflée  
(Neige ventée)



Snowpack stability: **poor**

Frequency: **some**

Avalanche size: **medium**

### Neige récemment soufflée à surveiller.

Des accumulations récentes et déjà plus anciennes de neige soufflée sont partiellement fragiles au-dessus d'environ 2400 m. Des endroits dangereux se situent surtout à proximité des crêtes ainsi que dans les combes, couloirs et derrière les ruptures de terrain. Des avalanches sont en partie de taille moyenne.

### Manteau neigeux

#### Modèles de danger

md.6: froid, neige légère et vent

Il tombe un peu de neige.

Les accumulations récentes et déjà plus anciennes de neige soufflée reposent sur des couches meubles surtout sur les pentes à l'ombre en altitude. Le manteau neigeux ancien est largement stable. La neige fraîche et la neige soufflée reposent sur une surface croûtée en dessous d'environ 2600 m. Sur la croûte glacée il existe en terrain raide un risque de chute. Le manteau neigeux est très variable à petite échelle. On trouve suivant l'influence du vent des hauteurs de neiges très différentes au-dessus de la limite de la forêt.

Il y a en général trop peu de neige pour les sports d'hiver.

### Tendance

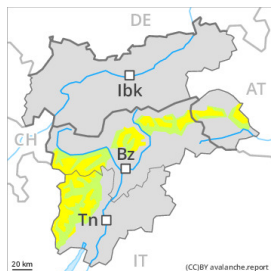
Les conditions météorologiques provoquent un progressif tassement des accumulations de neige soufflée.



## Degré de danger 2 - Limité



Tendance: **danger d'avalanche constant** →  
 le Mardi 12 12 2023



Neige soufflée  
 (Neige ventée)



Snowpack stability: **poor**  
 Frequency: **some**  
 Avalanche size: **medium**



Neige  
 ancienne  
 (Sous-couche  
 fragile  
 persistante)



Snowpack stability: **fair**  
 Frequency: **few**  
 Avalanche size: **large**

### Neige soufflée et neige ancienne fragile à surveiller.

Les accumulations de neige soufflée fraîches et relativement anciennes sont fragiles surtout sur les pentes exposées au nord-ouest à sud-est en passant par le nord au-dessus d'environ 2200 m. Des avalanches sont généralement de taille moyenne et déjà déclenchables par un seul amateur de sports d'hiver. Dans les régions adjacentes au degré de danger 3, "marqué" les endroits dangereux sont plus fréquents. Prudence surtout à proximité des crêtes, dans les combes et couloirs.

Des couches fragiles dans la neige ancienne peuvent être déclenchées notamment avec une surcharge importante, surtout aux transitions entre les endroits peu enneigés et les endroits très enneigés, notamment à l'entrée des combes et des couloirs. Ceci sur les pentes très raides au-dessus d'environ 2400 m. Des avalanches peuvent atteindre une grande taille de manière isolée.

Des avalanches de glissement et coulées humides de petite à moyenne taille sont possibles sur les pentes raides en dessous d'environ 2000 m.

### Manteau neigeux

**Modèles de danger**

md.6: froid, neige légère et vent

md.7: zones avec peu de neige à côté des zones enneigées

Il tombe en général de 10 à 20 cm de neige. Les accumulations de neige soufflée se développent encore avec le vent fort. Ceci particulièrement dans les régions bien enneigées. Les accumulations récentes et déjà plus anciennes de neige soufflée reposent sur des couches meubles surtout sur les pentes à l'ombre en altitude.

La pluie entraîne à basse et moyenne altitude partiellement un ramollissement du manteau neigeux. Au milieu du manteau neigeux des couches fragiles ayant subi une métamorphose constructive à grains anguleux sont présentes, surtout au-dessus d'environ 2400 m.





## Tendance

Le danger d'avalanches subsiste. Les conditions météorologiques favorisent un progressif tassement des accumulations de neige soufflée.

## Degré de danger 1 - Faible



**Tendance: danger d'avalanche constant** →

leMardi 12 12 2023

Il y a en général trop peu de neige pour les sports d'hiver.

Des avalanches peuvent de manière isolée être déclenchées surtout avec une surcharge importante. Ceci surtout sur les pentes très raides à l'ombre en altitude et aux transitions entre les endroits peu enneigés et les endroits très enneigés, notamment à l'entrée des combes et des couloirs. Des accumulations de neige soufflée sont facilement reconnaissables pour un oeil exercé. Des avalanches sont généralement petites.

### Manteau neigeux

Il tombe un peu de neige dans certaines régions. Des accumulations de neige soufflée se trouvent surtout à proximité des crêtes, dans les combes et couloirs et en altitude. Elles sont généralement petites.

### Tendance

Attention à la neige récemment soufflée.