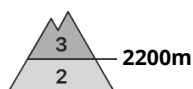
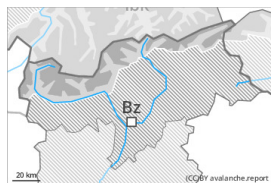


Grado de Peligro 3 - Notable



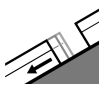
Tendencia: peligro de aludes sin cambios →
 en Martes 12 12 2023



Placas de viento



Estabilidad del manto de nieve: **pobre**
 Frecuencia: **muchas**
 Tamaño del alud: **mediano**



Deslizamientos



Estabilidad del manto de nieve: **muy pobre**
 Frecuencia: **algunas**
 Tamaño del alud: **mediano**



Capas débiles persistentes



Estabilidad del manto de nieve: **regular**
 Frecuencia: **pocas**
 Tamaño del alud: **grande**

El problema de nieve venteada reciente es la principal fuente de peligro. Atención al problema de deslizamientos basales.

Las placas de viento más recientes son muy inestables en todas las orientaciones. Precaución sobre todo por encima de los 2200 m aproximadamente, y en las cubetas, canales y detrás de los cambios abruptos de pendiente. Los aludes pueden desencadenarse con facilidad y alcanzar un tamaño mediano. Los lugares peligrosos y la probabilidad de desencadenamiento aumentarán con la altitud. Las fisuras que propagan al pasar son señales de alarma que indican este peligro. De manera aislada son posibles desencadenamientos a distancia y aludes naturales.

Hay peligro de aludes de deslizamiento basal y de purgas de nieve húmeda. Esto se da en las laderas inclinadas por debajo de los 2400 m aproximadamente. En el transcurso de la jornada la actividad de aludes de deslizamiento basal disminuirá.

Las capas débiles en la nieve antigua pueden ser desencadenadas especialmente con sobrecargas fuertes sobre todo en zonas de transición de manto delgado a grueso, como por ejemplo en la entrada de canales y cubetas. Esto se da en las laderas muy inclinadas por encima de los 2200 m aproximadamente. Los aludes pueden alcanzar tamaños grandes de manera aislada.

Manto nivoso

Patrones de peligro

pp.6: frío, nieve suelta y viento

pp.2: deslizamientos

Caerán en una zona extensa de 15 a 40 cm de nieve por encima de los 2000 m aproximadamente, localmente más. Con la nieve reciente y el viento de fuerte a muy fuerte del oeste, se formarán abundantes placas de viento. Estas últimas descansan encima de capas blandas en todas las orientaciones

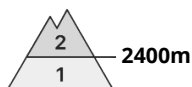
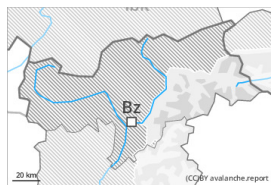


en cotas altas y alta montaña. En la parte central del manto de nieve hay capas débiles de cristales facetados sobre todo por encima de los 2200 m aproximadamente. La lluvia causará en un área extensa sobre todo en cotas bajas y medias un progresivo empapamiento del manto de nieve.

Tendencia

El peligro de aludes permanecerá invariable.

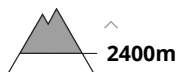
Grado de Peligro 2 - Limitado



Tendencia: **peligro de aludes sin cambios** →
en Martes 12 12 2023



Placas de viento



Estabilidad del manto de nieve: **pobre**
Frecuencia: **algunas**
Tamaño del alud: **mediano**

El problema de nieve venteada reciente requiere atención.

Las nuevas y las menos recientes acumulaciones de nieve venteada son en parte inestables por encima de los 2400 m aproximadamente. Lugares peligrosos se encuentran sobre todo cerca de los cordales y en cubetas, canales y detrás de cambios abruptos de pendiente. Los aludes son en parte de tamaño mediano.

Manto nivoso

Patrones de peligro

pp.6: frío, nieve suelta y viento

Caerá un poco de nieve.

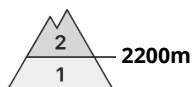
Las nuevas acumulaciones de nieve venteada y las menos recientes descansan encima de capas blandas sobre todo en laderas umbrías en altitud. La nieve antigua es en su mayor parte estable. La nieve reciente y la nieve venteada descansan encima de una costra por debajo de los 2600 m aproximadamente. Debido a la costra de hielo hay el peligro de resbalar y caer en las laderas inclinadas. El manto de nieve es extremadamente variable en pocos metros. Los espesores de nieve varían mucho por encima del límite del bosque por la influencia del viento.

En general no hay suficiente nieve para la práctica de los deportes de invierno.

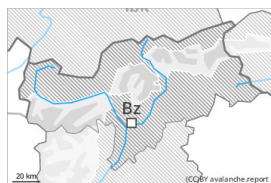
Tendencia

Las condiciones del tiempo causarán un gradual asentamiento de las placas de viento.

Grado de Peligro 2 - Limitado



Tendencia: peligro de aludes sin cambios →
 en Martes 12 12 2023



Placas de viento



Estabilidad del manto de nieve: **pobre**
 Frecuencia: **algunas**
 Tamaño del alud: **mediano**



Capas débiles persistentes



Estabilidad del manto de nieve: **regular**
 Frecuencia: **pocas**
 Tamaño del alud: **grande**

La nieve venteada y las capas débiles persistentes requieren atención.

Las placas de viento recientes y antiguas son inestables sobre todo en orientaciones noroeste a sudeste por el norte por encima de los 2200 m aproximadamente. Los aludes son como mínimo de tamaño mediano y ya pueden ser desencadenados por un solo montañero. En los sectores que limitan con los afectados por grado de peligro 3 (notable) los lugares peligrosos son más numerosos. Precaución sobre todo cerca de los cordales, en canales y cubetas.

Las capas débiles en la nieve antigua pueden ser desencadenadas especialmente con sobrecargas fuertes sobre todo en zonas de transición de manto delgado a grueso, como por ejemplo en la entrada de canales y cubetas. Esto se da en las laderas muy inclinadas por encima de los 2400 m aproximadamente. Los aludes pueden alcanzar tamaños grandes de manera aislada.

En las laderas inclinadas, son posibles avalanchas de deslizamiento basal y purgas de nieve húmeda de tamaño pequeño a mediano por debajo de los 2000 m aproximadamente.

Manto nivoso

Patrones de peligro

pp.6: frío, nieve suelta y viento

pp.7: zonas de poca nieve en entornos con mucha nieve

En una zona amplia caerán de 10 a 20 cm de nieve. Las placas de viento aumentarán de tamaño adicionalmente con el viento fuerte. Esto se da especialmente en los sectores con mucha nieve. Las nuevas acumulaciones de nieve venteada y las menos recientes descansan encima de capas blandas sobre todo en laderas umbrías en altitud.

La lluvia causará en algunos casos en cotas bajas y medias un debilitamiento del manto de nieve.

En la parte central del manto de nieve hay capas débiles de cristales facetados sobre todo por encima de los 2400 m aproximadamente.

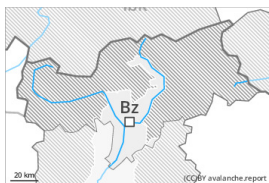
Tendencia



El peligro de aludes permanecerá invariable. Las condiciones del tiempo favorecerán un gradual asentamiento de las placas de viento.



Grado de Peligro 1 - Débil



Tendencia: peligro de aludes sin cambios →
en Martes 12 12 2023

En general no hay suficiente nieve para la práctica de los deportes de invierno.

Los aludes pueden de manera aislada ser desencadenadas sobre todo por una sobrecarga fuerte. Esto se da especialmente en las laderas umbrías muy inclinadas en altitud y en las zonas de transición de manto delgado a grueso, como por ejemplo en la entrada de canales y cubetas. Acumulaciones de nieve venteada son fáciles de identificar por un montañero experto. Los aludes son como mínimo de tamaño pequeño.

Manto nivoso

Caerá un poco de nieve en algunos sectores. Acumulaciones de nieve venteada se sitúan sobre todo cerca de los cordales, en canales y cubetas y en altitud. Estas son en su mayoría pequeñas.

Tendencia

Atención al problema de nieve venteada reciente.