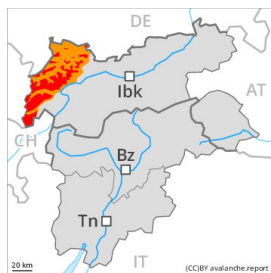


Grad de perih 4 - Fort



Tendència: perih de lauegi constant →
 enDimars 12 12 2023



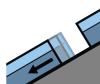
Nhèu recenta



Estabilitat deth celh de nhèu: **prabe**

Frecuència: **Molti**

Mesura de lauet: **Gran**



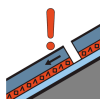
Esguitlament de nhèu



Estabilitat deth celh de nhèu: **molt prabe**

Frecuència: **Quauqui**

Mesura de lauet: **Mejan**



Coches fèbles persistentes



Estabilitat deth celh de nhèu: **regular**

Frecuència: **Quauqui**

Mesura de lauet: **Gran**

Eth problèma de nhèu recenta ei era hònt principau de perih. Atencion ath problèma d'esguitlaments basaus.

A conseqüència dera nhèu recenta e eth vent fòrt, son probables cada viatge mès nombrosi lauegi de placa. Un solet practicant d'espòrts d'iuèrn pòt en fòrça endrets desencadenar lauegi. En quauque endret aguestes darrères pòden penetrar enquias coches pregones e arribar a mida grana. Es endrets tan perilhosi son parciaument cubèrti de nhèu recenta e donques de fòrça mau reconéisher. Es henerècles que propaguen son senhaus d'alarma qu'indiquen aguest perih Son possibles desencadenaments a distància e lauegi naturaus.

I a un perih pronunciat de lauegi d'esguitlament basau. Açò se da enes pales erboses arribentes per dejós des 2400 m aproximativament. En cors dera jornada, era activitat de lauegi d'esguitlament basau disminuirà. A conseqüència dera ploja, son probables purgues de nhèu fòrça umida sense coesion, especiaument enes pales extrèmament arribentes en còtes baixes e mejanes.

Sustot en zònes de transicion de celh prim a grossut, coma per exemple ena entrada de canaus e conques es coches febles ena nhèu vielha pòden desencadenar-se especiaument damb subrecargues fòrtes. Açò se da enes pales fòrça arribentes per dessus des 2200 m aproximativament. Es lauegi pòden arténher mides granes.

Celh de nhèu

Patrons de perih

pp.6: heired, nhèu sense coesion e vent

pp.2: esguitlament de nhèu

Queirà en una àrea extensa de 40 a 60 cm de nhèu per dessus des 2200 m aproximativament. Damb era nhèu recenta e eth vent de fòrt a plan fòrt der oèst, se formaràn plaques de vent abondiues. Es naues



acumulacions de nhèu ventada repòsen ath dessús de coches trendes en totes es orientacions en còtes nautas e nauta montanha. Sustot per dessús des 2200 m aproximativament, ena part centrau deth mantèth de nhèu se tròben coches febles de cristalhs angulosi. Era ploja causarà sustot en còtes baixes e mejanes en un airau extens un progressiu amarament deth mantèth de nhèu.

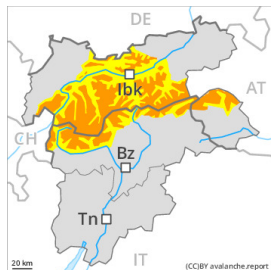
Tendència

Damb era atenuacion dera nheuada, progressiu afebliment deth perilh de lauegi.

Grad de perillh 3 - Mercat



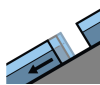
Tendència: perillh de lauegi constant →
 enDimars 12 12 2023



Plaques de vent



Estabilitat deth celh de nhèu: **praube**
 Frecuència: **Molti**
 Mesura de lauet: **Mejan**



Esguitlament de nhèu



Estabilitat deth celh de nhèu: **molt praube**
 Frecuència: **Quauqui**
 Mesura de lauet: **Mejan**



Coches fèbles persistentes



Estabilitat deth celh de nhèu: **regular**
 Frecuència: **Pògui**
 Mesura de lauet: **Gran**

Eth problèma de nhèu ventada recenta ei era hònt principau de perillh. Atencion ath problèma d'esguitlaments basaus.

Es plaques de vent mès recentes son fòrça inestables en totes es orientacions. Precaucion sustot per dessús des 2200 m aproximativament, e tanben enes conques, canaus e ath darrèr de cambis abruptes de pendent. Es lauegi pòden desencadenar-se damb facilitat e arténher mida mejana. Es endrets perilhosi e era probabilitat de desencadenament aumentaràn damb era altitud. Es henerècles que propaguen son senhaus d'alarma qu'indiquen aguest perillh De manèra isolada son possibles desencadenaments a distància e lauegi naturaus.

I a un perillh de lauegi d'esguitlament basau e de purgues de nhèu umida. Açò se da enes pales arribentes per dejós des 2400 m aproximativament. En cors dera jornada, era activitat de lauegi d'esguitlament basau disminuirà.

Sustot en zònes de transicion de celh prim a grossut, coma per exemple ena entrada de canaus e conques es coches febles ena nhèu vielha pòden desencadenar-se especiaument damb subrecargues fòrtes. Açò se da enes pales fòrça arribentes per dessús des 2200 m aproximativament. Es lauegi pòden arténher mides granes de manèra isolada.

Celh de nhèu

Patrons de perillh

pp.6: heired, nhèu sense coesion e vent

pp.2: esguitlament de nhèu

Queirà en una àrea extensa de 15 a 40 cm de nhèu per dessús des 2000 m aproximativament, locaument mès. Damb era nhèu recenta e eth vent de fòrt a plan fòrt der oèst, se formaràn plaques de vent



abondiues. Aguestes darrères repòsen ath dessús de coches trendes en totes es orientacions en còtes nautas e nauta montanha. Sustot per dessús des 2200 m aproximativament, ena part centrau deth mantèth de nhèu se tròben coches febles de cristalhs angulosi. Era ploja causarà sustot en còtes baishes e mejanes en un airau extens un progressiu amarament deth mantèth de nhèu.

Tendència

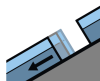
Eth perilh de lauegi demorarà invariable.

Grad de perih 2 - Moderat



Tendència: perih de lauegi constant →

enDimars 12 12 2023



Esguitlament de nhèu



2400m

Estabilitat deth celh de nhèu: **molt praubè**

Frecuència: **Quauqui**

Mesura de lauet: **Mejan**



Plaques de vent



2200m

Estabilitat deth celh de nhèu: **praubè**

Frecuència: **Quauqui**

Mesura de lauet: **Mejan**

Eth problèma d'esguitlaments basaus ei era hònt principau de perih. Atencion ath problèma de nhèu ventada recenta.

(-) son probables cada viatge mès nombrosi lauegi d'esguitlament basau de mida mejana. Açò se da enes pales erboses arribentes per dejós des 2400 m aproximativament. En cors dera jornada, era activitat de lauegi d'esguitlament basau disminuirà.

Es plaques de vent mès recentes son fòrça inestables sustot en orientacions nòrd-oèst enquiath sud-èst peth nòrd. Precaucion sustot per dessus des 2200 m aproximativament, e tanben enes conques, canaus e ath darrèr de cambis abruptes de pendent. Es lauegi pòden desencadenar-se damb facilitat e arténher dimensions fòrça granes. Es endrets perilhosi e era probabilitat de desencadenament aumentaràn damb era altitud. Es henerècles que propaguen son senhaus d'alarma qu'indiquen aquest perih

Celh de nhèu

Patrons de perih

pp.2: esguitlament de nhèu

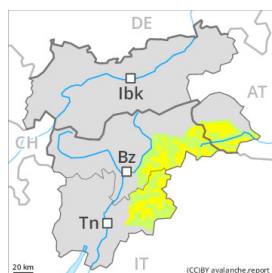
pp.6: heired, nhèu sense coesion e vent

Era ploja causarà sustot en còtes baishes e mejanes en un airau extens un progressiu amarament deth mantèth de nhèu. Queirà en una àrea extensa de 15 a 30 cm de nhèu per dessus des 2000 m aproximativament, locaument mès. Damb era nhèu recenta e eth vent de fòrt a plan fòrt der oèst , se formaràn plaques de vent abondiuas. Aquestes darrères repòsen ath dessus de coches trendes sustot en orientacions nòrd-oèst enquiath sud-èst peth nòrd en còtes nautes.

Tendència

Eth perih de lauegi demorarà invariable.

Grad de perih 2 - Moderat



Tendència: perih de lauegi constant →
enDimars 12 12 2023



Plaques de vent



Estabilitat deth celh de nhèu: [praube](#)

Frecuència: [Quauqui](#)

Mesura de lauet: [Mejan](#)

Eth problèma de nhèu ventada recenta requerís atencion.

Es naues e es mens recentes acumulacions de nhèu ventada son en part inestables per dessús des 2400 m aproximativament. Endrets perilhosi se tròben sustot apròp des crestes e tanben en conques, canaus e ath darrèr de cambis sobtes de pendent. Es lauegi son en part de mida mejana.

Celh de nhèu

Patrons de perih

pp.6: heired, nhèu sense coesion e vent

Queirà un shinhau de nhèu.

Es naues acumulacions de nhèu ventada e es mens recentes repòsen ath dessús de coches trendes sustot en pales ombrères en altitud. Era nhèu vielha ei majoritàriament establa. Era nhèu recenta e es plaques de vent repòsen ath dessús d'ua crosta per dejós des 2600 m aproximativament. A causa dera crosta de gèu i a eth perih d'esguitlar e quèir enes pales arribentes. Eth mantèth de nhèu ei extrèmament variable en pòqui mètres. Es celhs de nhèu càmbien fòrça per dessús deth limit deth bòsc pera influència deth vent.

En generau non i a pas pro nhèu entara practica des espòrts d'iuèrn.

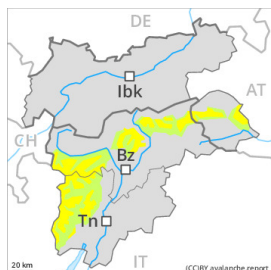
Tendència

Es condicions deth temps causaràn ua graduau fixacion des plaques de vent.

Grad de perih 2 - Moderat



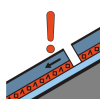
Tendència: perih de lauegi constant →
 enDimars 12 12 2023



Plaques de vent



Estabilitat deth celh de nhèu: **prabe**
 Frecuència: **Quauqui**
 Mesura de lauet: **Mejan**



Coches fèbles persistentes



Estabilitat deth celh de nhèu: **regular**
 Frecuència: **Pògui**
 Mesura de lauet: **Gran**

Era nhèu ventada e es coches febles persistentes requerissen atencion.

Es plaques de vent recentes e antigues son inestables sustot en orientacions nòrd-oèst enquiath sud-èst peth nòrd per dessus des 2200 m aproximativament. Es lauegi son aumens de mida mejana e ja pòden èster desencadenadi per un unic montanhaire. Enes sectors que tèrmien damb es afectadi per grad de perih 3 (mercat) es endrets perilhosi son mès nombrosi. Precaucion sustot apròp des crestes, en canaus e conques.

Sustot en zònes de transicion de celh prim a grossut, coma per exemple ena entrada de canaus e conques es coches febles ena nhèu vielha pòden desencadenar-se especiaument damb subrecargues fòrtes. Açò se da enes pales fòrça arribentes per dessus des 2400 m aproximativament. Es lauegi pòden arténher mides granes de manèra isolada.

Enes pales arribentes, son possibles lauegi d'esguiltament basau e purgues de nhèu umida de mida petita a mejana per dejós des 2000 m aproximativament.

Celh de nhèu

Patrons de perih

pp.6: heired, nhèu sense coesion e vent

pp.7: zònes praubes de nhèu en zònes abundantes de nhèu

En ua zòna grana queirà de 10 a 20 cm de nhèu. Es plaques de vent aumentaràn de mida addicionaument damb eth vent fòrt. Açò se da especiaument enes sectors damb fòrça nhèu. Es naues acumulacions de nhèu ventada e es mens recentes repòsen ath dessus de coches trendes sustot en pales ombrères en altitud.

Era ploja causarà en còtes baixes e mejanes en quauqui casi un debilitament deth mantèth de nhèu. Sustot per dessus des 2400 m aproximativament, ena part centrau deth mantèth de nhèu se tròben coches febles de cristalhs angulosi.

Tendència



Eth perilh de lauegi demorarà invariable. Es condicions deth temps afavoriràn ua graduau fixacion des plaques de vent.



Grad de perih 1 - Fèble



Tendència: perih de lauegi constant →
enDimars 12 12 2023

En generau non i a pas pro nhèu entara practica des espòrts d'iuèrn.

Es lauegi pòden de manèra isolada desencadenar-se sustot per ua subrecarga fòrta. Açò se da espciaument enes pales ombrères fòrça arribentes en altitud e enes zònes de transicion de celh prim a grossut, coma per exemple ena entrada de canaus e conques. Acumulacions de nhèu ventada son de bon identificar peth montanhaire expèrt. Es lauegi son aumens de mida petita.

Celh de nhèu

En quauqui sectors queirà un shinhau de nhèu. Acumulacions de nhèu ventada se placen sustot apròp des crestes, en canaus e conques e en altitud. Agustes son principaument petites.

Tendència

Atencion ath problèma de nhèu ventada recenta.