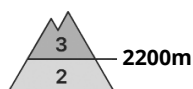
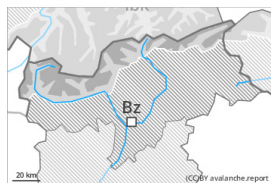


## Grau de Perill 3 - Marcat



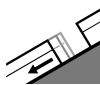
**Tendència: Perill d'allaus constant** →  
 enDimarts 12 12 2023



Plaques de vent



Estabilitat del mantell de neu: **pobre**  
 freqüència: **moltes**  
 Mida d'allau: **mitjana**



Lliscaments



Estabilitat del mantell de neu: **molt pobre**  
 freqüència: **algunes**  
 Mida d'allau: **mitjana**



Capa feble persistent



Estabilitat del mantell de neu: **regular**  
 freqüència: **poques**  
 Mida d'allau: **gran**

### El problema de neu ventada recent és la principal font de perill. Atenció al problema de lliscaments basals.

Les plaques de vent més recents són molt inestables en totes les orientacions. Precaució sobretot per sobre dels 2200 m aproximadament, i també en cubetes, canals i darrere de canvis abruptes de pendent. Les allaus poden desencadenar-se amb facilitat i assolir mida mitjana. Els indrets perillosos i la probabilitat de desencadenament augmentaran amb l'altitud. Les fissures que propaguen al passar són senyals d'alarma que indiquen aquest perill. De manera aïllada són possibles desencadenaments a distància i allaus naturals.

Hi ha perill d'allaus de lliscament basal i de purgues de neu humida. Això es dona en vessants inclinats per sota dels 2400 m aproximadament. En el transcurs de la jornada l'activitat d'allaus de lliscament basal disminuirà.

Les capes febles a la neu vella poden ser desencadenades especialment amb sobrecàrregues fortes sobretot en zones de transició de mantell prim a gruixut, com per exemple a l'entrada de canals i cubetes. Això es dona en vessants molt inclinats per sobre dels 2200 m aproximadament. Les allaus poden atènyer mides grans de manera aïllada.

### Mantell de neu

**Patrons de perill**

pp.6: neu freda i incohesiva i vent

pp.2: lliscaments

Cauran en una zona extensa de 15 a 40 cm de neu per sobre dels 2000 m aproximadament, localment més. Amb la neu recent i el vent de l'oest de fort a molt fort, es formaran plaques de vent abundants. Aquestes darreres descansen a sobre de capes toves en totes les orientacions en cotes altes i a l'alta

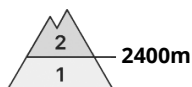


mntanya. A la part central del mantell de neu hi ha capes febles de cristalls facetats sobretot per sobre dels 2200 m aproximadament. La pluja causarà en una àrea extensa un progressiu amarament del mantell de neu sobretot en cotes baixes i mitges.

## Tendència

El perill d'allaus romandrà invariable.

## Grau de Perill 2 - Moderat



Tendència: Perill d'allaus constant →  
enDimarts 12 12 2023



Plaques de vent



Estabilitat del mantell de neu: **pobre**  
freqüència: **algunes**  
Mida d'allau: **mitjana**

### El problema de neu ventada recent requereix atenció.

Les noves i les menys recents acumulacions de neu ventada són en part inestables per sobre dels 2400 m aproximadament. Indrets perillosos es troben sobretot prop de les carenes i també en cubetes, canals i darrere de canvis sobtats de pendent. Les allaus són en part de mida mitjana.

### Mantell de neu

#### Patrons de perill

pp.6: neu freda i incohesiva i vent

Caurà una mica de neu.

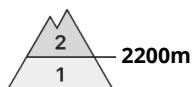
Les noves acumulacions de neu ventada i les menys recents descansen a sobre de capes toves sobretot en vessants obacs en altitud. La neu vella és majoritàriament estable. La neu recent i les plaques de vent descansen a sobre d'una crosta per sota dels 2600 m aproximadament. A causa de la crosta de gel hi ha el perill de relliscar i caure als vessants inclinats. El mantell de neu és extremadament variable en pocs metres. Els gruixos de neu varien molt per sobre del límit del bosc per la influència del vent.

En general no hi ha prou neu per la pràctica dels esports d'hivern.

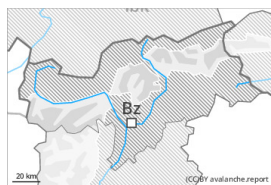
### Tendència

Les condicions del temps causaran un gradual assentament de les plaques de vent.

## Grau de Perill 2 - Moderat



Tendència: Perill d'allaus constant →  
enDimarts 12 12 2023



Plaques de vent



Estabilitat del mantell de neu: **pobre**  
freqüència: **algunes**  
Mida d'allau: **mitjana**



Capa feble persistent



Estabilitat del mantell de neu: **regular**  
freqüència: **poques**  
Mida d'allau: **gran**

### La neu ventada i les capes febles persistents requereixen atenció.

Les plaques de vent recents i antigues són inestables sobretot en orientacions nord-oest a fins al sud-est pel nord per sobre dels 2200 m aproximadament. Les allaus són com a mínim de mida mitjana i ja poden ser desencadenades per un sol muntanyenc. Als sectors que limiten amb els afectats per grau de perill 3 (marcat) els indrets perillosos són més nombrosos. Precaució sobretot prop de les carenes, a canals i cubetes.

Les capes febles a la neu vella poden ser desencadenades especialment amb sobrecàrregues fortes sobretot en zones de transició de mantell prim a gruixut, com per exemple a l'entrada de canals i cubetes. Això es dona en vessants molt inclinats per sobre dels 2400 m aproximadament. Les allaus poden atènyer mides grans de manera aïllada.

Als vessants inclinats, són possibles allaus de lliscament basal i purgues de neu humida de mida petita a mitjana per sota dels 2000 m aproximadament.

## Mantell de neu

### Patrons de perill

pp.6: neu freda i incohesiva i vent

pp.7: zones de poca neu en entorns amb molta neu

En una zona àmplia cauran de 10 a 20 cm de neu. Les plaques de vent augmentaran de mida addicionalment amb el vent fort. Això es dona especialment als sectors amb molta neu. Les noves acumulacions de neu ventada i les menys recents descansen a sobre de capes toves sobretot en vessants obacs en altitud.

La pluja causarà en alguns casos un debilitament del mantell de neu en cotes baixes i mitges.

A la part central del mantell de neu hi ha capes febles de cristalls facetats sobretot per sobre dels 2400 m aproximadament.

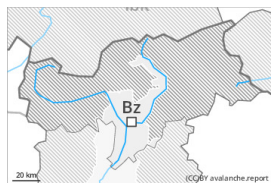
## Tendència



El perill d'allaus romandrà invariable. Les condicions del temps afavoriran un gradual assentament de les plaques de vent.



## Grau de Perill 1 - Feble



**Tendència: Perill d'allaus constant** →  
enDimarts 12 12 2023

En general no hi ha prou neu per la pràctica dels esports d'hivern.

Les allaus poden de manera aïllada ser desencadenades sobretot per una sobrecàrrega forta. Això es dona especialment en vessants obacs molt inclinats en altitud i en zones de transició de mantell prim a gruixut, com per exemple a l'entrada de canals i cubetes. Acumulacions de neu ventada són fàcils d'identificar pel muntanyenc expert. Les allaus són com a mínim de mida petita.

### Mantell de neu

Caurà una mica de neu en alguns sectors. Acumulacions de neu ventada se situen sobretot prop de les carenes, en canals i cubetes i en altitud. Aquestes són majoritàriament petites.

### Tendència

Atenció al problema de neu ventada recent.