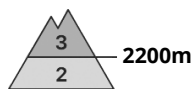
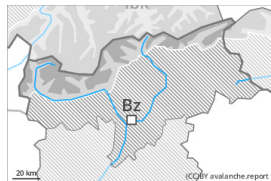


## Grado Pericolo 3 - Marcato



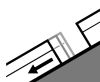
Tendenza: Pericolo valanghe stabile →  
per Martedì il 12.12.2023



Neve ventata



Snowpack stability: **scarsa**  
Stabilità del manto nevoso: **molti**  
Dimensioni valanghe: **medium**



Valanghe di slittamento



Snowpack stability: **molto scarsa**  
Stabilità del manto nevoso: **alcuni**  
Dimensioni valanghe: **medium**



Strati deboli persistenti



Snowpack stability: **discreta**  
Stabilità del manto nevoso: **pochi**  
Dimensioni valanghe: **large**

La neve ventata recente è la principale fonte di pericolo. Attenzione alla neve slittante.

Gli accumuli di neve ventata di più recente formazione sono molto instabili a tutte le esposizioni. Attenzione soprattutto al di sopra dei 2200 m circa, come pure nelle conche, nei canali e dietro ai cambi di pendenza. Le valanghe possono facilmente subire un distacco e raggiungere dimensioni medie. I punti pericolosi e la probabilità di distacco aumenteranno con l'altitudine. Le fessure che si formano quando si calpesta la coltre di neve sono campanelli di allarme che rimandano a questo pericolo. A livello isolato sono possibili distacchi a distanza e valanghe spontanee.

Sussiste il pericolo di valanghe per scivolamento di neve e colate umide. Ciò sui pendii ripidi al di sotto dei 2400 m circa. Nel corso della giornata, l'attività di valanghe per scivolamento di neve aumenterà.

Soprattutto nelle zone di passaggio da poca a molta neve come p.es. all'ingresso di conche e canali, gli strati deboli presenti nella neve vecchia possono distaccarsi soprattutto con un forte sovraccarico. Ciò sui pendii molto ripidi al di sopra dei 2200 m circa. Le valanghe possono raggiungere grandi dimensioni a livello isolato.

## Manto nevoso

Situazione tipo

st.6: neve fresca fredda a debole coesione e vento

st.2: valanga per scivolamento di neve

Cadranno diffusamente da 15 a 40 cm di neve al di sopra dei 2000 m circa, localmente anche di più. Con neve fresca e vento da forte a tempestoso proveniente da ovest si formeranno abbondanti accumuli di neve ventata. Questi ultimi poggiano su strati soffici a tutte le esposizioni ad alta quota e in alta montagna. Soprattutto al di sopra dei 2200 m circa, nella parte centrale del manto nevoso si trovano strati fragili a

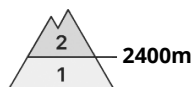
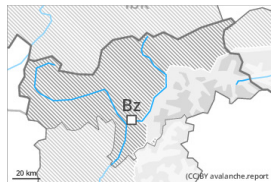


crystalli angolari. La pioggia causerà soprattutto alle quote di bassa e media montagna diffusamente un progressivo impregnamento del manto nevoso.

## Tendenza

Il pericolo di valanghe rimarrà invariato.

## Grado Pericolo 2 - Moderato



Tendenza: **Pericolo valanghe stabile** →  
per Martedì il 12.12.2023



Neve ventata



Snowpack stability: **scarsa**

Stabilità del manto nevoso: **alcuni**

Dimensioni valanghe: **medium**

### La neve ventata recente richiede attenzione.

I nuovi accumuli di neve ventata e quelli meno recenti sono in parte instabili al di sopra dei 2400 m circa. Punti pericolosi si trovano soprattutto nelle zone in prossimità delle creste come pure nelle conche, nei canali e dietro ai cambi di pendenza. Le valanghe sono in parte di dimensioni medie.

### Manto nevoso

#### Situazione tipo

st.6: neve fresca fredda a debole coesione e vento

Cadrà un po' di neve.

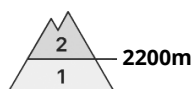
I nuovi accumuli di neve ventata e quelli meno recenti poggiano su strati soffici soprattutto sui pendii ombreggiati in quota. La neve vecchia è per lo più stabile. La neve fresca e la neve ventata poggiano su una crosta al di sotto dei 2600 m circa. Sulla crosta ghiacciata sussiste un pericolo di caduta nelle zone ripide. Il manto nevoso è estremamente variabile a distanza di pochi metri. L'innevamento è estremamente variabile a seconda dell'azione del vento al di sopra del limite del bosco.

È generalmente presente troppo poca neve per la pratica degli sport invernali.

### Tendenza

Le condizioni meteo causeranno un graduale assestamento degli accumuli di neve ventata.

## Grado Pericolo 2 - Moderato



Tendenza: **Pericolo valanghe stabile** →  
per Martedì il 12.12.2023



Neve ventata



Snowpack stability: **scarsa**  
Stabilità del manto nevoso: **alcuni**  
Dimensioni valanghe: **medium**



Strati deboli persistenti



Snowpack stability: **discreta**  
Stabilità del manto nevoso: **pochi**  
Dimensioni valanghe: **large**

La neve ventata e la neve vecchia a debole coesione richiedono attenzione.

Gli accumuli di neve ventata nuovi e meno recenti sono instabili soprattutto sui pendii esposti da nord ovest a nord sino a sud est al di sopra dei 2200 m circa. Le valanghe sono per lo più di dimensioni medie e già distaccabili da un singolo appassionato di sport invernali. Nelle regioni confinanti con quelle interessate dal grado di pericolo 3 "marcato" i punti pericolosi sono più numerosi. Attenzione soprattutto nelle zone in prossimità delle creste, nelle conche e nei canali.

Soprattutto nelle zone di passaggio da poca a molta neve come p.es. all'ingresso di conche e canali, gli strati deboli presenti nella neve vecchia possono distaccarsi soprattutto con un forte sovraccarico. Ciò sui pendii molto ripidi al di sopra dei 2400 m circa. Le valanghe possono raggiungere grandi dimensioni a livello isolato.

Sui pendii ripidi, sono possibili valanghe per scivolamento di neve e colate umide di dimensioni medio-piccole al di sotto dei 2000 m circa.

### Manto nevoso

#### Situazione tipo

st.6: neve fresca fredda a debole coesione e vento

st.7: zone con poca neve durante inverni ricchi di neve

In molte regioni cadranno da 10 a 20 cm di neve. Con il forte vento, gli accumuli di neve ventata cresceranno ulteriormente. Ciò specialmente nelle regioni con tanta neve. I nuovi accumuli di neve ventata e quelli meno recenti poggiano su strati soffici soprattutto sui pendii ombreggiati in quota.

La pioggia causerà alle quote di bassa e media montagna in parte un ammorbidimento del manto nevoso. Soprattutto al di sopra dei 2400 m circa, nella parte centrale del manto nevoso si trovano strati fragili a cristalli angolari.

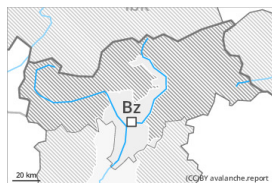
### Tendenza

Il pericolo di valanghe rimarrà invariato. Le condizioni meteo favoriranno un graduale assestamento degli



accumuli di neve ventata.

## Grado Pericolo 1 - Debole



**Tendenza: Pericolo valanghe stabile** →  
per Martedì il 12.12.2023

È generalmente presente troppa poca neve per la pratica degli sport invernali.

Le valanghe possono a livello isolato distaccarsi soprattutto in seguito a un forte sovraccarico. Ciò soprattutto sui pendii ombreggiati molto ripidi in quota e nelle zone di passaggio da poca a molta neve come p.es. all'ingresso di conche e canaloni. Gli accumuli di neve ventata sono ben individuabili dall'escursionista esperto. Le valanghe sono per lo più di piccole dimensioni.

### Manto nevoso

In alcune regioni, cadrà un po' di neve. Gli accumuli di neve ventata sono situati soprattutto nelle zone in prossimità delle creste, nelle conche e nei canaloni e in quota. Essi sono per lo più piccoli.

### Tendenza

Attenzione alla neve ventata recente.