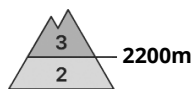
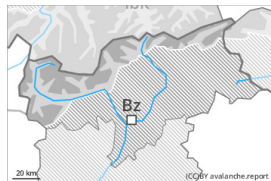




Grado de Peligro 3 - Notable



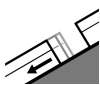
Tendencia: **peligro de aludes sin cambios** →
en Jueves 14 12 2023



Placas de viento



Estabilidad del manto de nieve: **pobre**
Frecuencia: **algunas**
Tamaño del alud: **mediano**



Deslizamientos



Estabilidad del manto de nieve: **muy pobre**
Frecuencia: **pocas**
Tamaño del alud: **mediano**



Capas débiles persistentes



Estabilidad del manto de nieve: **regular**
Frecuencia: **pocas**
Tamaño del alud: **grande**

El problema de nieve venteada es la principal fuente de peligro. Atención al problema de deslizamientos basales.

Las placas de viento más recientes son inestables en todas las orientaciones. Precaución sobre todo por encima de los 2200 m aproximadamente, y en las cubetas, canales y detrás de los cambios abruptos de pendiente. Los aludes pueden desencadenarse con facilidad y alcanzar un tamaño mediano. Los lugares peligrosos y la probabilidad de desencadenamiento aumentarán con la altitud. Las fisuras que propagan al pasar son posibles señales de peligro

Hay peligro de aludes de deslizamiento basal y de purgas de nieve húmeda. Esto se da en las laderas inclinadas por debajo de los 2400 m aproximadamente.

Las capas débiles en la nieve antigua pueden ser desencadenadas especialmente con sobrecargas fuertes sobre todo en zonas de transición de manto delgado a grueso, como por ejemplo en la entrada de canales y cubetas. Esto se da en las laderas muy inclinadas por encima de los 2200 m aproximadamente. Los aludes pueden alcanzar tamaños grandes de manera aislada.

Manto nivoso

Patrones de peligro

pp.6: frío, nieve suelta y viento

pp.2: deslizamientos

Caerán en una zona extensa de 10 a 30 cm de nieve por encima de los 1500 m aproximadamente, localmente más. El viento soplará en muchos sectores moderado. Con la nieve reciente y el viento de dirección variable, se formarán placas de viento adicionales. Acumulaciones de nieve venteada más recientes descansan encima de capas blandas en todas las orientaciones en cotas altas y alta montaña. En la parte central del manto de nieve hay capas débiles de cristales facetados sobre todo por encima de los

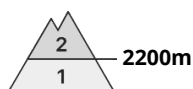


2200 m aproximadamente.

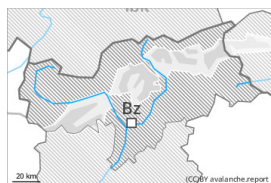
Tendencia

Caerá un poco de nieve sobre todo al norte. El peligro de aludes permanecerá invariable.

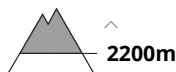
Grado de Peligro 2 - Limitado



Tendencia: peligro de aludes sin cambios →
en Jueves 14 12 2023



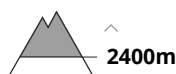
Placas de viento



Estabilidad del manto de nieve: **pobre**
Frecuencia: **algunas**
Tamaño del alud: **mediano**



Capas débiles persistentes



Estabilidad del manto de nieve: **regular**
Frecuencia: **pocas**
Tamaño del alud: **grande**

La nieve venteada y las capas débiles persistentes requieren atención.

Las placas de viento recientes y antiguas son inestables por encima de los 2200 m aproximadamente. Los aludes son como mínimo de tamaño mediano y ya pueden ser desencadenados por un solo montañero. Precaución sobre todo cerca de los cordales, en canales y cubetas. En los sectores que limitan con los afectados por grado de peligro 3 (notable) los lugares peligrosos son más numerosos.

Las capas débiles en la nieve antigua pueden ser desencadenadas especialmente con sobrecargas fuertes sobre todo en zonas de transición de manto delgado a grueso, como por ejemplo en la entrada de canales y cubetas. Esto se da en las laderas muy inclinadas por encima de los 2400 m aproximadamente. Los aludes pueden alcanzar tamaños grandes de manera aislada.

En las laderas inclinadas, son posibles avalanchas de deslizamiento basal y purgas de nieve húmeda de tamaño pequeño a mediano por debajo de los 2000 m aproximadamente.

Manto nivoso

Patrones de peligro

pp.6: frío, nieve suelta y viento

pp.7: zonas de poca nieve en entornos con mucha nieve

En una zona amplia caerán de 10 a 20 cm de nieve, localmente más. Con la nieve reciente y el viento de débil a moderado de dirección variable, se formarán placas de viento en todas las orientaciones. Acumulaciones de nieve venteada descansan encima de capas blandas sobre todo en laderas umbrías en altitud.

En la parte central del manto de nieve hay capas débiles de cristales facetados sobre todo por encima de los 2400 m aproximadamente.

Tendencia

El peligro de aludes permanecerá invariable. Las condiciones del tiempo favorecerán un gradual asentamiento de las placas de viento.

Grado de Peligro 2 - Limitado



Tendencia: peligro de aludes sin cambios →
en Jueves 14 12 2023



Placas de viento



Estabilidad del manto de nieve: **pobre**
Frecuencia: **algunas**
Tamaño del alud: **mediano**

El problema de nieve venteada reciente requiere atención.

Las nuevas y las menos recientes acumulaciones de nieve venteada son inestables por encima de los 2200 m aproximadamente. Lugares peligrosos se encuentran sobre todo cerca de los cordales y en cubetas, canales y detrás de cambios abruptos de pendiente. Los aludes son como mínimo de tamaño mediano.

Hay peligro de aludes de deslizamiento basal y de purgas de nieve húmeda.

Manto nivoso

Patrones de peligro pp.6: frío, nieve suelta y viento

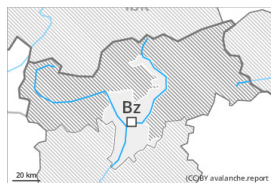
En una zona amplia caerán de 10 a 20 cm de nieve, localmente más. Con la nieve reciente y el viento de débil a moderado de dirección variable, se formarán placas de viento inestables en todas las orientaciones. Acumulaciones de nieve venteada descansan encima de capas blandas sobre todo en laderas umbrías en altitud. La nieve antigua es en su mayor parte estable.

Tendencia

Las condiciones del tiempo causarán un lento asentamiento de las placas de viento.



Grado de Peligro 1 - Débil



Tendencia: peligro de aludes sin cambios →
en Jueves 14 12 2023



Placas de viento



Límite del bosque

Estabilidad del manto de nieve: **pobre**

Frecuencia: **pocas**

Tamaño del alud: **pequeño**

El problema de nieve venteada requiere atención.

Las nuevas acumulaciones de nieve venteada y las menos recientes deben ser evaluadas cuidadosamente. Los lugares peligrosos se encuentran sobre todo cerca de los cordales y en cubetas, canales y detrás de cambios abruptos de pendiente. Los aludes son como mínimo de tamaño pequeño. Posibles de manera aislada avalanchas de deslizamiento basal.

Manto nivoso

En algunos sectores caerán de 10 a 20 cm de nieve, localmente menos. Las acumulaciones de nieve venteada se formarán sobre todo cerca de los cordales, en canales y cubetas y en altitud. Los espesores de nieve varían mucho por encima del límite del bosque por la influencia del viento.

Tendencia

Atención al problema de nieve venteada reciente.