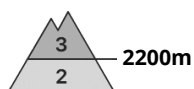
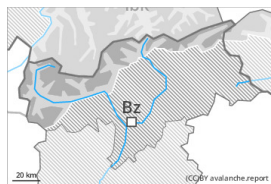


Grad de perilh 3 - Mercat



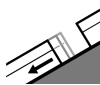
Tendència: perilh de lauegi constant →
 enDijaus 14 12 2023



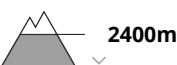
Plaques de vent



Estabilitat deth celh de nhèu: **praube**
 Frecuècia: **Quauqui**
 Mesura de lauet: **Mejan**



Esguitlament de nhèu



Estabilitat deth celh de nhèu: **molt praube**
 Frecuècia: **Pògui**
 Mesura de lauet: **Mejan**



Coches fèbles persistentes



Estabilitat deth celh de nhèu: **regular**
 Frecuècia: **Pògui**
 Mesura de lauet: **Gran**

Eth problèma de nhèu ventada ei era hònt principau de perilh. Atencion ath problèma d'esguitlaments basaus.

Es plaques de vent mès recentes son inestables en totes es orientacions. Precaucion sustot per dessus des 2200 m aproximativament, e tanben enes conques, canaus e ath darrèr de cambis abruptes de pendent. Es lauegi pòden desencadenar-se damb facilitat e arténher mida mejana. Es endrets perilhosi e era probabilitat de desencadenament aumentaràn damb era altitud. Es henerècles que propaguen son possibles senhaus de perilh

I a un perilh de lauegi d'esguitlament basau e de purgues de nhèu umida. Açò se da enes pales arribentes per dejós des 2400 m aproximativament.

Sustot en zònes de transicion de celh prim a grossut, coma per exemple ena entrada de canaus e conques es coches febles ena nhèu vielha pòden desencadenar-se especiaument damb subrecargues fòrtes. Açò se da enes pales fòrça arribentes per dessus des 2200 m aproximativament. Es lauegi pòden arténher mides granes de manèra isolada.

Celh de nhèu

Patrons de perilh

pp.6: heired, nhèu sense coesion e vent

pp.2: esguitlament de nhèu

Queirà en una àrea extensa de 10 a 30 cm de nhèu per dessus des 1500 m aproximativament, locaument mès. Eth vent serà en fòrça sectors moderat. Damb era nhèu recenta e eth vent de direccion variabla, se formaràn plaques de vent addicionaus. Acumulacions de nhèu ventada mès recentes repòsen ath dessus de coches trendes en totes es orientacions en còtes nautes e nauta montanha. Sustot per dessus des 2200

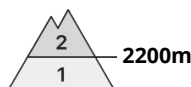


m aproximativament, ena part centrau deth mantèth de nhèu se tròben coches febles de cristalhs angulosi.

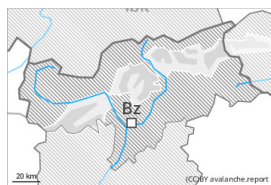
Tendència

Sustot ath nòrd queirà un shinhau de nhèu. Eth perilh de lauegi demorarà invariable.

Grad de perilh 2 - Moderat



Tendència: perilh de lauegi constant →
enDijaus 14 12 2023



Plaques de vent



Estabilitat deth celh de nhèu: **praube**
Frecuècia: **Quauqui**
Mesura de lauet: **Mejan**



Coches fèbles persistentes



Estabilitat deth celh de nhèu: **regular**
Frecuècia: **Pògui**
Mesura de lauet: **Gran**

Era nhèu ventada e es coches febles persistentes requerissen atencion.

Es plaques de vent recentes e antigues son inestables per dessus des 2200 m aproximativament. Es lauegi son aumens de mida mejana e ja pòden èster desencadenadi per un unic montanhaire. Precaucion sustot apròp des crestes, en canaus e conques. Enes sectors que tèrmien damb es afectadi per grad de perilh 3 (mercat) es endrets perilhosi son mès nombrosi.

Sustot en zònes de transicion de celh prim a grossut, coma per exemple ena entrada de canaus e conques es coches febles ena nhèu vielha pòden desencadenar-se especiaument damb subrecargues fòrtes. Açò se da enes pales fòrça arribentes per dessus des 2400 m aproximativament. Es lauegi pòden arténher mides granes de manèra isolada.

Enes pales arribentes, son possibles lauegi d'esguitlament basau e purgues de nhèu umida de mida petita a mejana per dejós des 2000 m aproximativament.

Celh de nhèu

Patrons de perilh

pp.6: heired, nhèu sense coesion e vent

pp.7: zònes praubes de nhèu en zònes abundantes de nhèu

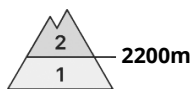
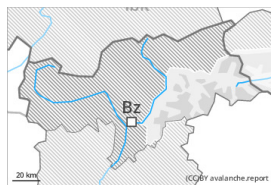
En ua zòna grana queirà de 10 a 20 cm de nhèu, locaument mès. Damb era nhèu recenta e eth vent de feble a moderat de direccion variabla, en totes es orientacions se formaràn plaques de vent. Acumulacions de nhèu ventada repòsen ath dessus de coches trendes sustot en pales ombrères en altitud.

Sustot per dessus des 2400 m aproximativament, ena part centrau deth mantèth de nhèu se tròben coches febles de cristalhs angulosi.

Tendència

Eth perilh de lauegi demorarà invariable. Es condicions deth temps afavorirà ua graduau fixacion des plaques de vent.

Grad de perilh 2 - Moderat



Tendència: **perilh de lauegi constant** →
enDijaus 14 12 2023



Plaques de vent



Estabilitat deth celh de nhèu: [praube](#)

Frecuècia: [Quauqui](#)

Mesura de lauet: [Mejan](#)

Eth problèma de nhèu ventada recenta requerís atencion.

Es naues e es mens recentes acumulacions de nhèu ventada son inestables per dessús des 2200 m aproximativament. Endrets perilhosi se tròben sustot apròp des crestes e tanben en conques, canaus e ath darrèr de cambis sobtes de pendent. Es lauegi son aumens de mida mejana.

I a un perilh de lauegi d'esguitlament basau e de purgues de nhèu umida.

Celh de nhèu

Patrons de perilh (pp.6: heired, nhèu sense coesion e vent)

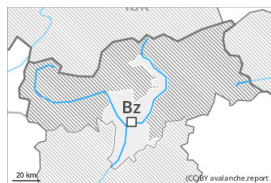
En ua zòna grana queirà de 10 a 20 cm de nhèu, locaument mè. Damb era nhèu recenta e eth vent de feble a moderat de direccion variabla , en totes es orientacions se formaràn plaques de vent inestables. Acumulacions de nhèu ventada repòsen ath dessús de coches trendes sustot en pales ombrères en altitud. Era nhèu vielha ei majoritàriament establa.

Tendència

Es condicions deth temps causaràn ua lent fixacion des plaques de vent.



Grad de perih 1 - Fèble



Tendència: perih de lauegi constant →

enDijaus 14 12 2023



Plaques de vent



Limit deth bòsc

Estabilitat deth celh de nhèu: **prabe**

Frecuència: **Pògui**

Mesura de lauet: **Petit**

Eth problèma de nhèu ventada requerís atencion.

Es naues acumulacions de nhèu ventada e es mens recentes an d'èster avalorades damb suenh. Es endrets perihosi se tròben sustot apròp des crestes e tanben en conques, canaus e ath darrèr de cambis sobtes de pendent. Es lauegi son aumens de mida petita.

Possibles de manèra isolada lauegi d'esguitlament basau.

Celh de nhèu

En quauqui sectors queiràn de 10 a 20 cm de nhèu, locaument mens. Es acumulacions de nhèu ventada se formaràn sustot apròp des crestes, en canaus e conques e en altitud. Es celhs de nhèu càmbien fòrça per dessús deth limit deth bòsc pera influència deth vent.

Tendència

Atencion ath problèma de nhèu ventada recenta.