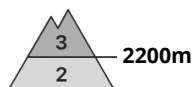




## Degré de danger 3 - Marqué



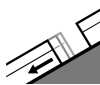
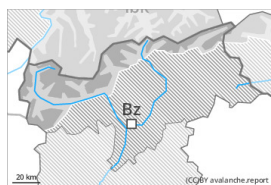
**Tendance: danger d'avalanche constant** →  
le jeudi 14 12 2023



Neige soufflée  
(Neige ventée)



Snowpack stability: **poor**  
Frequency: **some**  
Avalanche size: **medium**



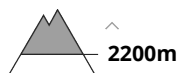
Avalanches de glissement  
(Avalanches de fond)



Snowpack stability: **very poor**  
Frequency: **few**  
Avalanche size: **medium**



Neige ancienne  
(Sous-couche fragile persistante)



Snowpack stability: **fair**  
Frequency: **few**  
Avalanche size: **large**

### Neige soufflée constituant le danger principal. Attention à la neige glissante.

Les accumulations de neige soufflée fraîches sont fragiles à toutes les expositions. Prudence surtout au-dessus d'environ 2200 m comme dans les combes, couloirs et derrière les ruptures de terrain. Des avalanches peuvent être facilement déclenchées et atteindre une taille moyenne. Les endroits dangereux et la probabilité de déclenchement augmentent avec l'altitude. Des fissures lors du passage sur le manteau neigeux peuvent attirer l'attention sur le danger.

Il existe un danger d'avalanches de glissement et de coulées humides. Ceci sur les pentes raides en dessous d'environ 2400 m.

Des couches fragiles dans la neige ancienne peuvent être déclenchées notamment avec une surcharge importante, surtout aux transitions entre les endroits peu enneigés et les endroits très enneigés, notamment à l'entrée des combes et des couloirs. Ceci sur les pentes très raides au-dessus d'environ 2200 m. Des avalanches peuvent atteindre une grande taille de manière isolée.

### Manteau neigeux

#### Modèles de danger

md.6: froid, neige légère et vent

md.2: neige glissante

Il tombe au-dessus d'environ 1500 m en général de 10 à 30 cm de neige, localement plus. Le vent souffle en général modérément. Des accumulations de neige soufflée supplémentaires se forment avec la neige



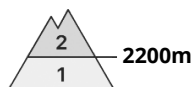
fraîche et le vent de direction variable. Des accumulations plus récentes de neige soufflée reposent sur des couches meubles à toutes les expositions à haute altitude et en haute montagne. Au milieu du manteau neigeux des couches fragiles ayant subi une métamorphose constructive à grains anguleux sont présentes, surtout au-dessus d'environ 2200 m.

## Tendance

Il tombe un peu de neige surtout au nord. Le danger d'avalanches subsiste.



## Degré de danger 2 - Limité



Tendance: danger d'avalanche constant

le jeudi 14 12 2023



Neige soufflée  
(Neige ventée)



Snowpack stability: **poor**

Frequency: **some**

Avalanche size: **medium**



Neige  
ancienne  
(Sous-couche  
fragile  
persistante)



Snowpack stability: **fair**

Frequency: **few**

Avalanche size: **large**

### Neige soufflée et neige ancienne fragile à surveiller.

Les accumulations de neige soufflée fraîches et relativement anciennes sont fragiles au-dessus d'environ 2200 m. Des avalanches sont généralement de taille moyenne et déjà déclenchables par un seul amateur de sports d'hiver. Prudence surtout à proximité des crêtes, dans les combes et couloirs. Dans les régions adjacentes au degré de danger 3, "marqué" les endroits dangereux sont plus fréquents.

Des couches fragiles dans la neige ancienne peuvent être déclenchées notamment avec une surcharge importante, surtout aux transitions entre les endroits peu enneigés et les endroits très enneigés, notamment à l'entrée des combes et des couloirs. Ceci sur les pentes très raides au-dessus d'environ 2400 m. Des avalanches peuvent atteindre une grande taille de manière isolée.

Des avalanches de glissement et coulées humides de petite à moyenne taille sont possibles sur les pentes raides en dessous d'environ 2000 m.

### Manteau neigeux

#### Modèles de danger

md.6: froid, neige légère et vent

md.7: zones avec peu de neige à coté des zones enneigées

Il tombe en général de 10 à 20 cm de neige, localement plus. Des accumulations de neige soufflée se forment avec la neige fraîche et le vent de direction variable faible à modéré à toutes les expositions. Des accumulations de neige soufflée reposent sur des couches meubles surtout sur les pentes à l'ombre en altitude.

Au milieu du manteau neigeux des couches fragiles ayant subi une métamorphose constructive à grains anguleux sont présentes, surtout au-dessus d'environ 2400 m.

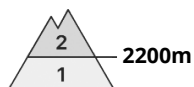
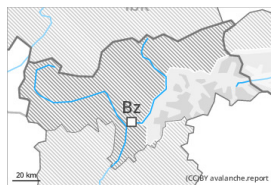
### Tendance



Le danger d'avalanches subsiste. Les conditions météorologiques favorisent un progressif tassement des accumulations de neige soufflée.



## Degré de danger 2 - Limité



2200m

**Tendance: danger d'avalanche constant** →

le jeudi 14 12 2023

Neige soufflée  
(Neige ventée)

2200m

Snowpack stability: **poor**Frequency: **some**Avalanche size: **medium**

### Neige récemment soufflée à surveiller.

Des accumulations récentes et déjà plus anciennes de neige soufflée sont fragiles au-dessus d'environ 2200 m. Des endroits dangereux se situent surtout à proximité des crêtes ainsi que dans les combes, couloirs et derrière les ruptures de terrain. Des avalanches sont généralement de taille moyenne.

Il existe un danger d'avalanches de glissement et de coulées humides.

### Manteau neigeux

**Modèles de danger**

md.6: froid, neige légère et vent

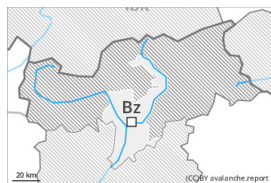
Il tombe en général de 10 à 20 cm de neige, localement plus. Des accumulations de neige soufflée susceptibles d'être déclenchées se forment avec la neige fraîche et le vent de direction variable faible à modéré à toutes les expositions. Des accumulations de neige soufflée reposent sur des couches meubles surtout sur les pentes à l'ombre en altitude. Le manteau neigeux ancien est largement stable.

### Tendance

Les conditions météorologiques provoquent un lent tassement des accumulations de neige soufflée.



## Degré de danger 1 - Faible



**Tendance: danger d'avalanche constant** →

le Jeudi 14 12 2023



Neige soufflée  
(Neige ventée)



Snowpack stability: **poor**



Limite de la forêt

Frequency: **few**

Avalanche size: **small**

### Neige soufflée à surveiller.

Les accumulations récentes et déjà plus anciennes de neige soufflée sont à évaluer prudemment. Les endroits dangereux se situent surtout à proximité des crêtes ainsi que dans les combes, couloirs et derrière les ruptures de terrain. Des avalanches sont généralement petites.

Des avalanches de glissement sont possibles de manière isolée.

### Manteau neigeux

Il tombe dans certaines régions de 10 à 20 cm de neige, localement moins. Les accumulations de neige soufflée se forment surtout à proximité des crêtes, dans les combes et couloirs et en altitude. On trouve suivant l'influence du vent des hauteurs de neiges très différentes au-dessus de la limite de la forêt.

### Tendance

Attention à la neige récemment soufflée.