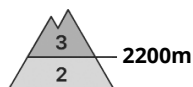


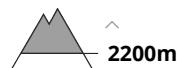
## Degré de danger 3 - Marqué



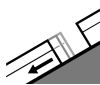
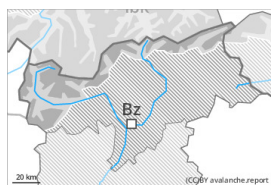
**Tendance: Diminution du danger d'avalanche**  
 le Samedi 16 12 2023



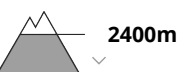
Neige soufflée  
 (Neige ventée)



Snowpack stability: **poor**  
 Frequency: **some**  
 Avalanche size: **medium**



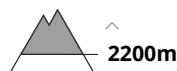
Avalanches de glissement  
 (Avalanches de fond)



Snowpack stability: **very poor**  
 Frequency: **few**  
 Avalanche size: **medium**



Neige ancienne  
 (Sous-couche fragile persistante)



Snowpack stability: **fair**  
 Frequency: **few**  
 Avalanche size: **large**

### Neige soufflée constituant le danger principal. Attention à la neige glissante.

Les accumulations de neige soufflée fraîches sont fragiles à toutes les expositions. Prudence surtout au-dessus d'environ 2200 m comme dans les combes, couloirs et derrière les ruptures de terrain. Des avalanches peuvent être facilement déclenchées et atteindre une taille moyenne. Les endroits dangereux et la probabilité de déclenchement augmentent avec l'altitude. Des fissures lors du passage sur le manteau neigeux peuvent attirer l'attention sur le danger.

Il existe un danger d'avalanches de glissement et de coulées humides. Ceci sur les pentes raides en dessous d'environ 2400 m.

Des couches fragiles dans la neige ancienne peuvent être déclenchées notamment avec une surcharge importante, surtout aux transitions entre les endroits peu enneigés et les endroits très enneigés, notamment à l'entrée des combes et des couloirs. Ceci sur les pentes très raides au-dessus d'environ 2200 m. Des avalanches peuvent atteindre une grande taille de manière isolée.

### Manteau neigeux

**Modèles de danger**

md.6: froid, neige légère et vent

md.2: neige glissante

Il est tombé au-dessus d'environ 1000 m en général de 10 à 20 cm de neige, localement plus. Le vent souffle partiellement fortement, surtout à l'est sur la crête principale des Alpes. Des accumulations de

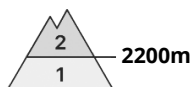


neige soufflée en partie grandes se sont formées avec la neige fraîche et le vent de secteur nord-ouest. Des accumulations plus récentes de neige soufflée reposent sur des couches meubles à toutes les expositions à haute altitude et en haute montagne. Au milieu du manteau neigeux des couches fragiles ayant subi une métamorphose constructive à grains anguleux sont présentes, surtout au-dessus d'environ 2200 m.

## Tendance

Avec le réchauffement le manteau neigeux se tasse dans les prochains jours. Diminution progressive du danger d'avalanches de glissement avec la fin des précipitations.

## Degré de danger 2 - Limité



**Tendance: danger d'avalanche constant** →  
le Samedi 16 12 2023



Neige soufflée  
(Neige ventée)



Snowpack stability: **poor**  
Frequency: **some**  
Avalanche size: **medium**



Neige  
ancienne  
(Sous-couche  
fragile  
persistante)



Snowpack stability: **fair**  
Frequency: **few**  
Avalanche size: **medium**

### Neige soufflée et neige ancienne fragile à surveiller.

Les accumulations de neige soufflée fraîches et relativement anciennes sont fragiles au-dessus d'environ 2200 m. Des avalanches sont généralement de taille moyenne et déjà déclenchables par un seul amateur de sports d'hiver. Prudence surtout à proximité des crêtes, dans les combes et couloirs. Dans les régions adjacentes au degré de danger 3, "marqué" les endroits dangereux sont plus fréquents.

Des couches fragiles dans la neige ancienne peuvent être déclenchées de manière très isolée, surtout aux transitions entre les endroits peu enneigés et les endroits très enneigés, notamment à l'entrée des combes et des couloirs. Ceci sur les pentes très raides à l'ombre au-dessus d'environ 2400 m, notamment au nord. Des avalanches peuvent atteindre une taille moyenne.

Des avalanches de glissement en général de petite taille sont possibles sur les pentes raides en dessous d'environ 2000 m.

### Manteau neigeux

**Modèles de danger**

md.6: froid, neige légère et vent

md.7: zones avec peu de neige à coté des zones enneigées

Des accumulations de neige soufflée se forment avec le vent de nord-ouest fort à tempétueux. Celles-ci reposent sur des couches meubles à toutes les expositions en altitude.

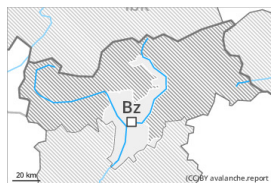
Au milieu du manteau neigeux des couches fragiles ayant subi une métamorphose constructive à grains anguleux sont présentes, surtout au-dessus d'environ 2400 m.

### Tendance

Le danger d'avalanches subsiste. Les conditions météorologiques favorisent un progressif tassement des accumulations de neige soufflée.



## Degré de danger 1 - Faible



**Tendance: danger d'avalanche constant** →

le Samedi 16 12 2023



Neige soufflée  
(Neige ventée)



Limite de la forêt

Snowpack stability: **poor**

Frequency: **few**

Avalanche size: **small**

### Neige soufflée à surveiller.

Les accumulations récentes de neige soufflée sont à évaluer prudemment. Les endroits dangereux se situent surtout à proximité des crêtes ainsi que dans les combes, couloirs et derrière les ruptures de terrain. Des avalanches sont généralement petites.

### Manteau neigeux

Les accumulations de neige soufflée se forment surtout à proximité des crêtes, dans les combes et couloirs et en altitude. On trouve suivant l'influence du vent des hauteurs de neiges très différentes au-dessus de la limite de la forêt.

### Tendance

Attention à la neige récemment soufflée.