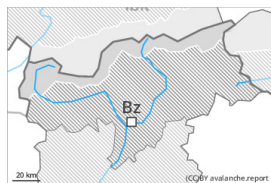




Grado Pericolo 2 - Moderato



Tendenza: **Pericolo valanghe in diminuzione**
per Martedì il 19.12.2023



Neve ventata

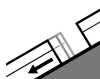


2200m

Snowpack stability: **scarsa**

Stabilità del manto nevoso: **alcuni**

Dimensioni valanghe: **medium**



Valanghe di slittamento



2400m

Snowpack stability: **molto scarsa**

Stabilità del manto nevoso: **pochi**

Dimensioni valanghe: **medium**



Strati deboli persistenti



2200m

Snowpack stability: **discreta**

Stabilità del manto nevoso: **pochi**

Dimensioni valanghe: **large**

La neve ventata è la principale fonte di pericolo. Attenzione alla neve slittante.

Gli accumuli di neve ventata non più proprio freschi sono in parte ancora instabili soprattutto sui pendii molto ripidi ombreggiati al di sopra dei 2200 m circa. Questi possono distaccarsi in seguito al passaggio di un singolo appassionato di sport invernali soprattutto nelle zone marginali e raggiungere dimensioni medie. I punti pericolosi sono facili da individuare. Attenzione soprattutto nelle conche, nei canali e dietro ai cambi di pendenza. I punti pericolosi e la probabilità di distacco aumenteranno con l'altitudine.

Con il rialzo termico, sono ancora previste valanghe di neve a debole coesione, ma per lo più solo di piccole dimensioni. Inoltre sussiste un pericolo di valanghe per scivolamento di neve che non dovrebbe essere sottovalutato. Ciò sui pendii ripidi al di sotto dei 2400 m circa. Evitare se possibile le zone con rotture da scivolamento.

Soprattutto nelle zone di passaggio da poca a molta neve come p.es. all'ingresso di conche e canali, gli strati deboli presenti nella neve vecchia possono distaccarsi soprattutto con un forte sovraccarico. Isolati punti pericolosi si trovano sui pendii ombreggiati molto ripidi al di sopra dei 2200 m circa. Le valanghe possono raggiungere grandi dimensioni a livello isolato.

Manto nevoso

Situazione tipo

st.6: neve fresca fredda a debole coesione e vento

st.2: valanga per scivolamento di neve

Con neve fresca e vento proveniente dai quadranti settentrionali si sono formati accumuli di neve ventata ben visibili. Questi ultimi poggiano su strati soffici soprattutto sui pendii vicino alle creste ombreggiati ad alta quota e in alta montagna. Il sole e il calore causeranno nel corso della giornata un graduale

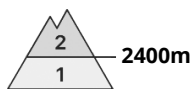
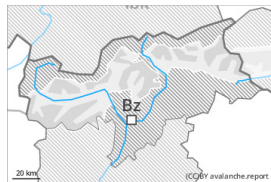


inumidimento del manto nevoso, principalmente sui pendii soleggiati ripidi. Soprattutto al di sopra dei 2200 m circa, nella parte centrale del manto nevoso si trovano strati fragili a cristalli angolari. Ciò soprattutto sui pendii ombreggiati.

Tendenza

Le condizioni meteo favoriranno un graduale assestamento degli accumuli di neve ventata. Sussiste un pericolo latente di valanghe per scivolamento di neve.

Grado Pericolo 2 - Moderato



Tendenza: **Pericolo valanghe stabile** →
per Martedì il 19.12.2023



Neve ventata



Snowpack stability: **scarsa**

Stabilità del manto nevoso: **alcuni**

Dimensioni valanghe: **medium**

La neve ventata richiede attenzione.

Gli accumuli di neve ventata non più proprio freschi sono in parte ancora instabili al di sopra dei 2400 m circa. Gli accumuli di neve ventata possono in alcuni punti distaccarsi in seguito al passaggio di un singolo appassionato di sport invernali e raggiungere dimensioni medie. I punti pericolosi si trovano specialmente sui pendii molto ripidi ombreggiati. Attenzione soprattutto nelle zone in prossimità delle creste, nelle conche e nei canaloni.

Soprattutto nelle zone di passaggio da poca a molta neve come p.es. all'ingresso di conche e canaloni, gli strati deboli presenti nella neve vecchia possono distaccarsi a livello molto isolato. Ciò sui pendii ombreggiati molto ripidi al di sopra dei 2400 m circa. I punti pericolosi sono rari ma appena individuabili.

Inoltre nel corso della giornata, sui pendii esposti a sud, sono ancora possibili valanghe di neve a debole coesione per lo più di piccole dimensioni. Nelle regioni con tanta neve, sono possibili isolate valanghe per scivolamento di neve.

Manto nevoso

Situazione tipo

st.6: neve fresca fredda a debole coesione e vento

st.7: zone con poca neve durante inverni ricchi di neve

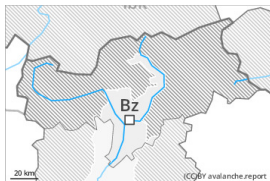
Con vento da forte a tempestoso proveniente da nord ovest negli ultimi giorni nelle conche, nei canaloni e dietro ai cambi di pendenza si sono formati accumuli di neve ventata. Questi ultimi poggiano su strati soffici soprattutto sui pendii ombreggiati in quota.

Soprattutto al di sopra dei 2400 m circa, nella parte centrale del manto nevoso si trovano strati fragili a cristalli angolari. Il sole e il calore causeranno nel corso della giornata soprattutto sui pendii soleggiati un leggero inumidimento del manto nevoso.

Tendenza

Le condizioni meteo favoriranno un graduale assestamento degli accumuli di neve ventata.

Grado Pericolo 1 - Debole



Tendenza: Pericolo valanghe stabile →
per Martedì il 19.12.2023

La situazione valanghiva è per lo più favorevole. Possibili valanghe bagnate di neve a debole coesione.

Gli accumuli di neve ventata meno recenti sono piccoli e possono subire un distacco solo a livello isolato. Isolati punti pericolosi si trovano soprattutto nelle zone in prossimità delle creste come pure nelle conche, nei canali e dietro ai cambi di pendenza, soprattutto sui pendii ombreggiati molto ripidi in quota. Con il rialzo termico e l'irradiazione solare diurni, sono possibili isolate valanghe bagnate di neve a debole coesione, ma per lo più solo di piccole dimensioni. Ciò sui pendii soleggiati ripidi estremi.

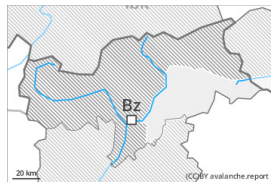
Manto nevoso

Gli accumuli di neve ventata sono situati soprattutto nelle zone in prossimità delle creste, nelle conche e nei canali. Essi sono per lo più piccoli e non possono praticamente più subire un distacco. Il sole e il calore causeranno nel corso della giornata principalmente sui pendii soleggiati un progressivo inumidimento del manto nevoso. L'innevamento è estremamente variabile a seconda dell'azione del vento al di sopra del limite del bosco.

Tendenza

Ancora possibili colate umide e bagnate.

Grado Pericolo 1 - Debole



Tendenza: Pericolo valanghe stabile →
per Martedì il 19.12.2023



Neve ventata



Snowpack stability: **scarsa**

Stabilità del manto nevoso: **pochi**

Dimensioni valanghe: **small**

La neve ventata richiede attenzione.

Gli accumuli di neve ventata non più proprio freschi degli ultimi giorni sono, a livello isolato, ancora instabili soprattutto sui pendii molto ripidi ombreggiati al di sopra dei 2400 m circa. Gli accumuli di neve ventata per lo più di piccole dimensioni sono ben individuabili dall'escursionista esperto. Attenzione soprattutto nelle zone in prossimità delle creste, nelle conche e nei canali.

Inoltre nel corso della giornata, sui pendii esposti a sud, sono ancora possibili valanghe di neve a debole coesione per lo più di piccole dimensioni.

Manto nevoso

Situazione tipo

st.6: neve fresca fredda a debole coesione e vento

Con vento da forte a tempestoso proveniente da nord ovest negli ultimi giorni nelle conche, nei canali e dietro ai cambi di pendenza si sono formati accumuli di neve ventata per lo più di piccole dimensioni. Questi ultimi poggiano su strati soffici soprattutto sui pendii ombreggiati in quota. Il sole e il calore causeranno nel corso della giornata soprattutto sui pendii soleggiati un leggero inumidimento del manto nevoso.

Tendenza

Le condizioni valanghive rimangono per lo più favorevoli.