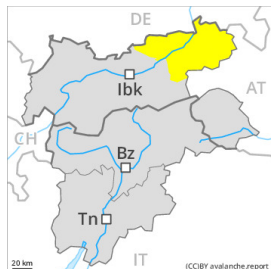




## Grad de perillh 2 - Moderat



**Tendència: augment deth perillh de lauegi**  
enDijaus 21 12 2023



Esguitlament  
de nhèu



Estabilitat deth celh de nhèu: **molt praube**

Frecuència: **Quauqui**

Mesura de lauet: **Mejan**

Eth problèma d'esguitlaments basaus ei era hònt principau de perillh.

Damb er augment dera temperatura, son encara possibles lauegi d'esguitlament basau de mida mejana. Açò se da enes pales erbofes arribentes.

Es plaques de vent mès antigues son, de manèra isolada, encara inestables en pales ombrères arribentes. Es endrets perilhosi fòrça isoladi se tròben sustot en pales fòrça arribentes ombrères en còtes nautes. Eth vent serà de moderat a fòrt. Naues acumulacions de nhèu ventada se formaràn especiaument enes pales apròp des crestes orientades ath nòrd.

### Celh de nhèu

#### Patrons de perillh

pp.2: esguitlament de nhèu

Era nhèu vielha ei fòrça umida, especiaument en còtes baishes e mejanes.

Damb era pujada de temperatures, es plaques de vent s'an estabilizat. Es plaques de vent mès recentes se depositaràn ath dessus de coches trendes en pales ombrères.

### Tendència

A conseqüència dera nhèu recenta e eth vent fòrt, augment deth perillh de lauegi.

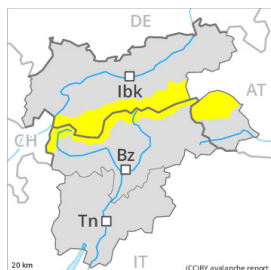


## Grad de perih 2 - Moderat



Tendència: perih de lauegi constant

enDijaus 21 12 2023



Esguitlament de nhèu



2400m

Estabilitat deth celh de nhèu: molt praubè

Frecuèncià: Pògui

Mesura de lauet: Mejan



Plaques de vent



2400m

Estabilitat deth celh de nhèu: praubè

Frecuèncià: Pògui

Mesura de lauet: Mejan

Eth problèma d'esguitlaments basaus ei era hònt principau de perih. Atencion ath problèma de nhèu ventada.

I a un cèrt perih de lauegi d'esguitlament basau. Açò se da enes pales arribentes orientades a èst, sud e oèst per dejós des 2400 m aproximativament. Evitar es zònes damb henerècles d'esguitlament basau s'ei possible.

Es plaques de vent mens recentes son, de manèra isolada, encara inestables sustot en pales ombrères fòrça arribentes per dessus des 2400 m aproximativament. Aguestes pòden desencadenar-se ath pas d'un montanhaire sustot enes extrems e arténher mida mejana. Es endrets perilhosi son de bon reconéisher. Precaucion sustot enes conques, canaus e ath darrèr de cambis abruptes de pendent.

Sustot en zònes de transicion de celh prim a grossut, coma per exemple ena entrada de canaus e conques es coches febles ena nhèu vielha pòden desencadenar-se especiaument damb subrecargues fòrtes. Endrets perilhosi se tròben enes pales ombrères fòrça arribentes per dessus des 2200 m aproximativament. Aguesti endrets son fòrça rari mès de mau reconéisher. Es lauegi pòden arténher mides granes de manèra isolada.

### Celh de nhèu

Patrons de perih

pp.2: esguitlament de nhèu

pp.6: heired, nhèu sense coesion e vent

Eth solei e era calor an causat ua graduau umidificacion deth mantèth de nhèu. Era part inferior deth mantèth ei umida. Açò se da en còtes baishes e mejanes.

Acumulacions de nhèu ventada repòsen ath dessus de coches trendes sustot en pales ombrères apròp des crestes en còtes nautes e nauta montanha. Açò se da especiaument enes pales ombrères.

Era part inferior deth mantèth s'a facetat.

Locaument queirà un shinhau de nhèu.



## Tendència

Eth perilh de lauegi demorarà invariable.



## Grad de perih 2 - Moderat



**Tendència: augment deth perih de lauegi**

enDijaus 21 12 2023



Esguitlament de nhèu



2400m

Estabilitat deth celh de nhèu: **molt praube**

Frecuència: **Pògui**

Mesura de lauet: **Mejan**



Plaques de vent



2400m

Estabilitat deth celh de nhèu: **praube**

Frecuència: **Pògui**

Mesura de lauet: **Mejan**

Atencion ath problèma d'esguitlaments basaus. Eth problèma de nhèu ventada requerís atencion.

I a un perih pronunciat de lauegi d'esguitlament basau. Açò se da especiaument enes pales soleienques fòrça arribentes per dejós des 2400 m aproximativament. Evitar es zònes damb henerècles d'esguitlament basau s'ei possible.

Es plaques de vent mens recentes demoren inestables. Açò se da especiaument enes pales ombrères. Precaucion sustot per dessus des 2400 m aproximativament, e tanben enes conques, canaus e ath darrèr de cambis abruptes de pendent. Es lauegi pòden de manèra isolada desencadenar-se ath pas d'un montanhaire e arténher mida mejana. Damb era nheuada e eth vent de moderat a fòrt deth nòrd-oèst, se formarèn naues plaques de vent.

### Celh de nhèu

**Patrons de perih**

pp.2: esguitlament de nhèu

pp.6: heired, nhèu sense coesion e vent

Era calor a causat en particular enes pales soleienques fòrça arribentes ua graduau umidificacion deth mantèth de nhèu. Era part inferior deth mantèth ei umida. Açò se da en còtes baixes e mejanes.

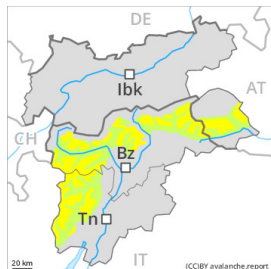
Eth mantèth de nhèu ei majoritàriament estable. Damb era pujada de temperatures, es plaques de vent s'an estabilizat. Es naues acumulacions de nhèu ventada e es mens recentes repòsen ath dessus de coches trendes sustot en pales ombrères apròp des crestes en còtes naves e nauta montanha. Era part inferior deth mantèth s'a facetat.

### Tendència

A conseqüència dera nhèu recenta e eth vent fòrt, augment deth perih de lauegi.



## Grad de perih 2 - Moderat



**Tendència: perih de lauegi constant** →

enDijaus 21 12 2023



Plaques de vent



Estabilitat deth celh de nhèu: **prabe**

Frecuència: **Pògui**

Mesura de lauet: **Mejan**

### Eth problèma de nhèu ventada requerís atencion.

Es plaques de vent ja non deth tot recentes son en part encara inestables per dessús des 2400 m aproximativament. Es plaques de vent pòden de manèra fòrça isolada desencadenar-se ath pas d'un montanhaire e arténher mida mejana. Es endrets perilhosi fòrça isoladi se tròben especiaument en pales fòrça arribentes ombrères. Precaucion sustot apròp des crestes, en canaus e conques.

Sustot en zònes de transicion de celh prim a grossut, coma per exemple ena entrada de canaus e conques es coches febles ena nhèu vielha pòden desencadenar-se de manèra fòrça isolada. Açò se da enes pales ombrères fòrça arribentes per dessús des 2400 m aproximativament. Es endrets perilhosi son fòrça rari mès de fòrça mau reconéisher.

Enes sectors damb fòrça nhèu, son possibles sonque isoladament lauegi d'esguitliment basau.

### Celh de nhèu

#### Patrons de perih

pp.6: heired, nhèu sense coesion e vent

pp.7: zònes praubes de nhèu en zònes abundantes de nhèu

Es acumulacions de nhèu ventada repòsen ath dessús de coches trendes sustot en pales ombrères en altitud.

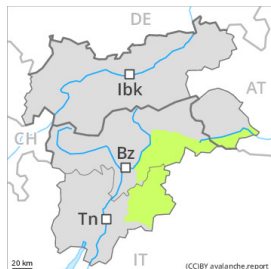
Sustot per dessús des 2400 m aproximativament, ena part centrau deth mantèth de nhèu se tròben coches febles de cristalhs angulosi. Ath long dera jornada eth solei e era calor causaràn sustot enes pales soleienques ua leugèra umidificacion deth mantèth de nhèu.

### Tendència

Eth problèma de nhèu ventada requerís atencion.



## Grad de perih 1 - Fèble



**Tendència: perih de lauegi constant** →

enDijaus 21 12 2023



Plaques de vent



2400m

Estabilitat deth celh de nhèu: **prabe**

Frecuència: **Pògui**

Mesura de lauet: **Petit**

### Eth problèma de nhèu ventada requerís atencion.

Es plaques de vent son, de manèra isolada, encara inestables sustot en pales ombrères fòrça arribentes per dessus des 2400 m aproximativament. Es plaques de vent majoritàriament de mida petita son clarament identificables peth montanhaire expèrt. Precaucion sustot apròp des crestes, en canaus e conques.

Ath delà ath long dera jornada, enes pales orientadi a sud, son possibles de manèra fòrça isolada lauegi de nhèu sense coesion aumens de mida petita.

### Celh de nhèu

#### Patrons de perih

pp.6: heired, nhèu sense coesion e vent

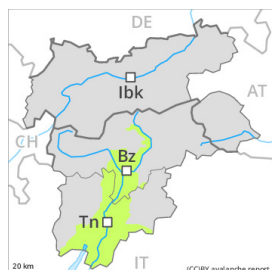
Es acumulacions de nhèu ventada repòsen ath dessus de coches trendes sustot en pales ombrères en altitud. Ath long dera jornada eth solei e era calor causaràn sustot enes pales soleienques ua leugèra umidificacion deth mantèth de nhèu.

### Tendència

Eth problèma de nhèu ventada requerís atencion.



## Grad de perih 1 - Fèble



**Tendència: perih de lauegi constant** →

enDijaus 21 12 2023

Era situacion de lauegi qu'ei majoritàriament favorabla. Possibles lauegi de nhèu fòrça umida sense coesion.

Es acumulacions de nhèu ventada son petites e se pòden desencadenar sonque de manèra isolada.

Quauqu'uns endrets perilhosi se tròben sustot apròp des crestes e tanben en conques, canaus e ath darrèr de cambis sobtes de pendent, sustot enes pales ombrères fòrça arribentes en altitud.

A conseqüència der augment dera temperatura diürna e era radiacion solara, son possibles sonque isoladament lauegi de nhèu fòrça umida sense coesion, mès majoritariament petiti. Açò se da enes pales soleienques extrèmament arribentes.

### Celh de nhèu

Acumulacions de nhèu ventada se placen sustot apròp des crestes, en canaus e conques. Aguestes son principaument petites e lèu ja non ei possible desencadenar-les. Ath long dera jornada eth solei e era calor causaràn espciaument enes pales soleienques ua progressiua umidificacion deth mantèth de nhèu. Es celhs de nhèu càmbien fòrça per dessus deth limit deth bòsc pera influéncia deth vent.

### Tendéncia

Encara possibles purgues de nhèu umida e fòrça umida.