



Grau de Perill 2 - Moderat



Tendència: Perill d'allaus constant

enDijous 21 12 2023



Lliscaments



2400m

Estabilitat del mantell de neu: molt pobre

freqüència: poques

Mida d'allau: mitjana



Plaques de vent



2400m

Estabilitat del mantell de neu: pobre

freqüència: poques

Mida d'allau: mitjana

El problema de lliscaments basals és la principal font de perill. Atenció al problema de neu ventada.

Hi ha un cert perill d'allaus de lliscament basal. Això es dona en vessants inclinats orientats a est, sud i oest per sota dels 2400 m aproximadament. Evitar les zones amb esquerdes de lliscament basal si és possible.

Les plaques de vent menys recents són, de manera aïllada, encara inestables sobretot en vessants obacs molt inclinats per sobre dels 2400 m aproximadament. Aquestes poden ser desencadenades al pas d'un muntanyenc sobretot als extrems i assolir mida mitjana. Els indrets perillosos són fàcils de reconèixer. Precaució sobretot en cubetes, canals i darrere de canvis abruptes de pendent.

Les capes febles a la neu vella poden ser desencadenades especialment amb sobrecàrregues fortes sobretot en zones de transició de mantell prim a gruixut, com per exemple a l'entrada de canals i cubetes. Indrets perillosos es troben als vessants obacs molt inclinats per sobre dels 2200 m aproximadament. Aquests indrets són molt rars però difícils de reconèixer. Les allaus poden atènyer mides grans de manera aïllada.

Mantell de neu

Patrons de perill

pp.2: lliscaments

pp.6: neu freda i incohesiva i vent

El sol i la calor han causat una gradual humidificació del mantell de neu. La part inferior del mantell és humida. Això es dona en cotes baixes i mitges.

Acumulacions de neu ventada descansen a sobre de capes toves sobretot en vessants obacs prop de les carenes en cotes altes i a l'alta muntanya. Això es dona especialment en vessants obacs.

La part inferior del mantell s'ha facetat.

Caurà una mica de neu localment.

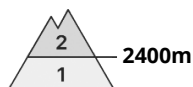
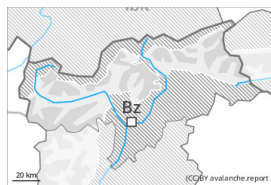
Tendència



El perill d'allaus romandrà invariable.



Grau de Perill 2 - Moderat



Tendència: Perill d'allaus constant →
enDijous 21 12 2023



Plaques de vent



Estabilitat del mantell de neu: **pobre**
freqüència: **poques**
Mida d'allau: **mitjana**

El problema de neu ventada requereix atenció.

Les plaques de vent ja no del tot recents són en part encara inestables per sobre dels 2400 m aproximadament. Les plaques de vent poden de manera molt aïllada ser desencadenades al pas d'un muntanyenc i assolir mida mitjana. Els indrets perillosos molt aïllats es troben especialment en vessants molt inclinats obacs. Precaució sobretot prop de les carenes, a canals i cubetes.

Les capes febles a la neu vella poden ser desencadenades de manera molt aïllada sobretot en zones de transició de mantell prim a gruixut, com per exemple a l'entrada de canals i cubetes. Això es dona en vessants obacs molt inclinats per sobre dels 2400 m aproximadament. Els indrets perillosos són molt rars però molt difícils de reconèixer.

Als sectors amb molta neu, són possibles només de manera aïllada allaus de lliscament basal.

Mantell de neu

Patrons de perill

pp.6: neu freda i incohesiva i vent

pp.7: zones de poca neu en entorns amb molta neu

Les acumulacions de neu ventada descansen a sobre de capes toves sobretot en vessants obacs en altitud. A la part central del mantell de neu hi ha capes febles de cristalls facetats sobretot per sobre dels 2400 m aproximadament. En el transcurs de la jornada el sol i la calor causaran una lleugera humidificació del mantell de neu sobretot als vessants assolellats.

Tendència

El problema de neu ventada requereix atenció.

Grau de Perill 1 - Feble



Tendència: Perill d'allaus constant →
enDijous 21 12 2023



Plaques de vent



2400m

Estabilitat del mantell de neu: **pobre**

freqüència: **poques**

Mida d'allau: **petita**

El problema de neu ventada requereix atenció.

Les plaques de vent són, de manera aïllada, encara inestables sobretot en vessants obacs molt inclinats per sobre dels 2400 m aproximadament. Les plaques de vent majoritàriament de mida petita són clarament identificables pel muntanyenc expert. Precaució sobretot prop de les carenes, a canals i cubetes.

A més en el transcurs de la jornada, als vessants orientats a sud, són possibles de manera molt aïllada allaus de neu sense cohesió com a mínim de mida petita.

Mantell de neu

Patrons de perill

pp.6: neu freda i incohesiva i vent

Les acumulacions de neu ventada descansen a sobre de capes toves sobretot en vessants obacs en altitud. En el transcurs de la jornada el sol i la calor causaran una lleugera humidificació del mantell de neu sobretot als vessants assolellats.

Tendència

El problema de neu ventada requereix atenció.



Grau de Perill 1 - Feble



Tendència: Perill d'allaus constant →

enDijous 21 12 2023

La situació d'allaus és majoritàriament favorable. Possibles allaus de neu molt humida sense cohesió.

Les acumulacions de neu ventada són petites i poden desencadenar-se només de manera aïllada. Alguns indrets perillosos es troben sobretot prop de les carenes i també en cubetes, canals i darrere de canvis sobtats de pendent, sobretot en vessants obacs molt inclinats en altitud.

A conseqüència de l'augment de la temperatura diürna i la radiació solar, són possibles només de manera aïllada allaus de neu molt humida sense cohesió, però majoritàriament petites. Això es dona en vessants assolellats extremadament inclinats.

Mantell de neu

Acumulacions de neu ventada se situen sobretot prop de les carenes, en canals i cubetes. Aquestes són majoritàriament petites i pràcticament ja no és possible desencadenar-les. En el transcurs de la jornada el sol i la calor causaran una progressiva humidificació del mantell de neu especialment als vessants assolellats. Els gruixos de neu varien molt per sobre del límit del bosc per la influència del vent.

Tendència

Encara possibles purgues de neu humida i molt humida.