

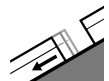
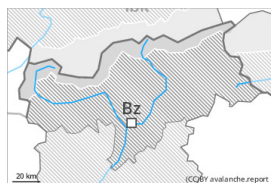




Degré de danger 2 - Limité

**Tendance: danger d'avalanche constant** →

le jeudi 21 12 2023

Avalanches de glissement
(Avalanches de fond)

2400m

Snowpack stability: **very poor**Frequency: **few**Avalanche size: **medium**Neige soufflée
(Neige ventée)

2400m

Snowpack stability: **poor**Frequency: **few**Avalanche size: **medium**

Neige glissante constituant le danger principal. Attention à la neige soufflée.

Il existe un certain danger d'avalanches de glissement. Ceci sur les pentes raides exposées à l'est, au sud et à l'ouest en dessous d'environ 2400 m. Les zones présentant des fissures de glissement doivent être évitées dans la mesure du possible.

Les accumulations de neige soufflée déjà relativement anciennes sont encore de manière isolée fragiles particulièrement sur les pentes très raides à l'ombre au-dessus d'environ 2400 m. Celles-ci peuvent surtout à leur périphérie être déclenchées par un seul amateur de sports d'hiver et atteindre une taille moyenne. Les endroits dangereux sont facilement identifiables. Prudence surtout dans les combes, couloirs et derrière les ruptures de terrain.

Des couches fragiles dans la neige ancienne peuvent être déclenchées notamment avec une surcharge importante, surtout aux transitions entre les endroits peu enneigés et les endroits très enneigés, notamment à l'entrée des combes et des couloirs. Des endroits dangereux se situent sur les pentes très raides à l'ombre au-dessus d'environ 2200 m. Ces endroits sont très rares mais difficilement identifiables. Des avalanches peuvent atteindre une grande taille de manière isolée.

Manteau neigeux

Modèles de danger

md.2: neige glissante

md.6: froid, neige légère et vent

Le soleil et la chaleur ont entraîné une humidification progressive du manteau neigeux. La partie inférieure du manteau neigeux est humide. Ceci à basse et moyenne altitude.

Des accumulations de neige soufflée reposent sur des couches meubles surtout sur les pentes à proximité des crêtes à l'ombre à haute altitude et en haute montagne. Ceci surtout sur les pentes à l'ombre. La partie inférieure du manteau neigeux a subi une métamorphose constructive à grains anguleux.



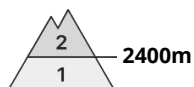
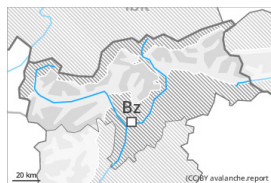
Il tombe localement un peu de neige.

Tendance

Le danger d'avalanches subsiste.



Degré de danger 2 - Limité

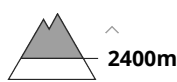


Tendance: danger d'avalanche constant

le jeudi 21 12 2023



Neige soufflée
(Neige ventée)



Snowpack stability: **poor**

Frequency: **few**

Avalanche size: **medium**

Neige soufflée à surveiller.

Les accumulations de neige soufflée plus entièrement fraîches sont partiellement encore fragiles au-dessus d'environ 2400 m. Les accumulations de neige soufflée peuvent de manière très isolée être déclenchées par un seul amateur de sports d'hiver et atteindre une taille moyenne. Des endroits dangereux très isolés se situent surtout sur les pentes très raides à l'ombre. Prudence surtout à proximité des crêtes, dans les combes et couloirs.

Des couches fragiles dans la neige ancienne peuvent être déclenchées de manière très isolée, surtout aux transitions entre les endroits peu enneigés et les endroits très enneigés, notamment à l'entrée des combes et des couloirs. Ceci sur les pentes très raides à l'ombre au-dessus d'environ 2400 m. Les endroits dangereux sont très rares mais à peine identifiables.

Dans les régions bien enneigées des avalanches de glissement isolées sont possibles.

Manteau neigeux

Modèles de danger

md.6: froid, neige légère et vent

md.7: zones avec peu de neige à côté des zones enneigées

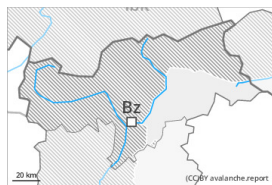
Les accumulations de neige soufflée reposent sur des couches meubles surtout sur les pentes à l'ombre en altitude.

Au milieu du manteau neigeux des couches fragiles ayant subi une métamorphose constructive à grains anguleux sont présentes, surtout au-dessus d'environ 2400 m. Le soleil et la chaleur entraînent en cours de journée surtout sur les pentes au soleil une humidification légère du manteau neigeux.

Tendance

Neige soufflée à surveiller.

Degré de danger 1 - Faible



Tendance: danger d'avalanche constant →

le Jeudi 21 12 2023



Neige soufflée
(Neige ventée)



2400m

Snowpack stability: **poor**

Frequency: **few**

Avalanche size: **small**

Neige soufflée à surveiller.

Les accumulations de neige soufflée sont encore de manière isolée fragiles surtout sur les pentes très raides à l'ombre au-dessus d'environ 2400 m. Les accumulations de neige soufflée généralement petites sont facilement reconnaissables pour un oeil exercé. Prudence surtout à proximité des crêtes, dans les combes et couloirs.

En outre en cours de journée sur les pentes exposées au sud, de très rares avalanches de neige meuble en général de petite taille sont possibles.

Manteau neigeux

Modèles de danger

md.6: froid, neige légère et vent

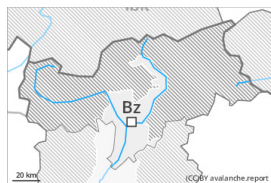
Les accumulations de neige soufflée reposent sur des couches meubles surtout sur les pentes à l'ombre en altitude. Le soleil et la chaleur entraînent en cours de journée surtout sur les pentes au soleil une humidification légère du manteau neigeux.

Tendance

Neige soufflée à surveiller.



Degré de danger 1 - Faible



Tendance: danger d'avalanche constant →

le jeudi 21 12 2023

Situation avalancheuse majoritairement favorable. Des avalanches de neige meuble mouillée sont possibles.

Les accumulations de neige soufflée sont petites et déclenchables uniquement de manière isolée.

Quelques endroits dangereux se situent surtout à proximité des crêtes ainsi que dans les combes, couloirs et derrière les ruptures de terrain, notamment sur les pentes très raides à l'ombre en altitude.

Avec le réchauffement diurne et le rayonnement solaire des avalanches de neige meuble mouillée isolées sont possibles, mais en général uniquement de petite taille. Ceci sur les pentes extrêmement raides ensoleillées.

Manteau neigeux

Des accumulations de neige soufflée se trouvent surtout à proximité des crêtes, dans les combes et couloirs. Elles sont généralement petites et à peine encore déclenchables. Le soleil et la chaleur entraînent en cours de journée spécialement sur les pentes au soleil une humidification croissante du manteau neigeux. On trouve suivant l'influence du vent des hauteurs de neiges très différentes au-dessus de la limite de la forêt.

Tendance

Des coulées mouillées et humides sont toujours possibles.