



Grado de Peligro 2 - Limitado



Tendencia: **peligro de aludes en aumento**
en Viernes 22 12 2023



Placas de viento

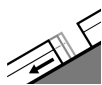


2400m

Estabilidad del manto de nieve: **pobre**

Frecuencia: **algunas**

Tamaño del alud: **mediano**



Deslizamientos



2400m

Estabilidad del manto de nieve: **muy pobre**

Frecuencia: **pocas**

Tamaño del alud: **mediano**

Atención al problema de nieve venteada reciente. El problema de deslizamientos basales es la principal fuente de peligro.

Las placas de viento más recientes son, de manera aislada, inestables sobre todo en laderas umbrías muy inclinadas por encima de los 2400 m aproximadamente. Estas pueden ser desencadenadas al paso de un montañero sobre todo en los extremos y alcanzar un tamaño mediano. Los lugares peligrosos son resultan fáciles de reconocer. Precaución sobre todo en las cubetas, canales y detrás de los cambios abruptos de pendiente.

Hay un cierto peligro de aludes de deslizamiento basal. Esto se da en las laderas inclinadas orientadas a este, sur y oeste por debajo de los 2400 m aproximadamente. Evitar las zonas con grietas de deslizamiento basal si es posible.

Las capas débiles en la nieve antigua pueden ser desencadenadas especialmente con sobrecargas fuertes sobre todo en zonas de transición de manto delgado a grueso, como por ejemplo en la entrada de canales y cubetas. Lugares peligrosos se encuentran en las laderas umbrías muy inclinadas por encima de los 2200 m aproximadamente. Estos lugares son muy raros pero resultan difíciles de reconocer. Los aludes pueden alcanzar tamaños grandes de manera aislada.

Manto nivoso

Patrones de peligro

pp.2: deslizamientos

pp.6: frío, nieve suelta y viento

Las condiciones meteorológicas han causado una progresiva consolidación del manto de nieve. Las nuevas acumulaciones de nieve venteada y las menos recientes descansan encima de capas blandas sobre todo en laderas umbrías cercanas a los cordales en cotas altas y alta montaña. Esto se da especialmente en las laderas umbrías. La parte inferior del manto se ha facetado. El manto de nieve es extremadamente variable en pocos metros en general.

En cotas bajas y medias: La parte inferior del manto es húmeda.

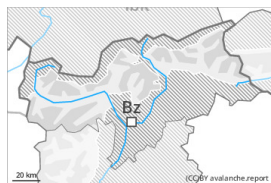


Última hora de la tarde y primera mitad de la noche: En una zona amplia caerán de 10 a 20 cm de nieve por encima de los 1800 m aproximadamente, localmente más.

Tendencia

En el período hasta el viernes caerán en una zona extensa de 40 a 80 cm de nieve por encima de los 1800 m aproximadamente, localmente más. En el transcurso de la jornada: A consecuencia de la nieve reciente y el viento muy fuerte, claro aumento del peligro de aludes. En las laderas con acumulaciones de nieve venteada, en el transcurso de la jornada son probables cada vez más numerosas avalanchas naturales, de manera aislada grandes. Además son de esperar aludes de deslizamiento basal, especialmente en las laderas herbosas inclinadas por debajo de los 2400 m aproximadamente.

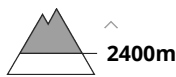
Grado de Peligro 2 - Limitado



Tendencia: **peligro de aludes en aumento**
en Viernes 22 12 2023



Placas de viento



Estabilidad del manto de nieve: **pobre**
Frecuencia: **pocas**
Tamaño del alud: **mediano**

La situación de aludes es más bien favorable. El problema de nieve venteada requiere atención.

Las placas de viento recientes y antiguas son en parte aún inestables por encima de los 2400 m aproximadamente. Las placas de viento pueden de manera aislada ser desencadenadas al paso de un montañero y alcanzar un tamaño mediano. Precaución sobre todo cerca de los cordales, en canales y cubetas.

Las capas débiles en la nieve antigua pueden ser desencadenadas de manera muy aislada sobre todo en zonas de transición de manto delgado a grueso, como por ejemplo en la entrada de canales y cubetas. Esto se da en las laderas umbrías muy inclinadas por encima de los 2400 m aproximadamente. Los lugares peligrosos son muy raros pero resultan muy difíciles de reconocer.

En los sectores con mucha nieve, son posibles avalanchas de deslizamiento basal.

Manto nivoso

Patrones de peligro

pp.6: frío, nieve suelta y viento

pp.7: zonas de poca nieve en entornos con mucha nieve

Las acumulaciones de nieve venteada descansan encima de capas blandas sobre todo en laderas umbrías en altitud.

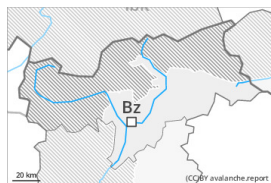
En la parte central del manto de nieve hay capas débiles de cristales facetados sobre todo por encima de los 2400 m aproximadamente. Las condiciones meteorológicas han causado una progresiva consolidación del manto de nieve.

Última hora de la tarde y primera mitad de la noche: Caerá un poco de nieve localmente.

Tendencia

Sobre todo al norte caerán de 25 a 50 cm de nieve por encima de los 1800 m aproximadamente, localmente más. Con la nieve reciente y el viento muy fuerte, en el transcurso de la jornada el peligro de aludes aumentará fuertemente. La nieve reciente abundante y en particular las placas de viento extensas representan la principal fuente de peligro. Atención al problema de deslizamientos basales.

Grado de Peligro 1 - Débil



Tendencia: peligro de aludes en aumento
en Viernes 22 12 2023



Placas de viento



2400m

Estabilidad del manto de nieve: **pobre**

Frecuencia: **pocas**

Tamaño del alud: **pequeño**

La situación de aludes es en su mayoría favorable. El problema de nieve venteada requiere atención.

Las placas de viento son, de manera aislada, aún inestables sobre todo en laderas umbrías muy inclinadas por encima de los 2400 m aproximadamente. Las placas de viento, en su mayoría de tamaño pequeño, son claramente identificables por un montañero experto. Precaución sobre todo cerca de los cordales, en canales y cubetas.

Manto nivoso

Patrones de peligro

pp.6: frío, nieve suelta y viento

Las acumulaciones de nieve venteada descansan encima de capas blandas sobre todo en laderas umbrías en altitud. Las condiciones meteorológicas causarán una progresiva consolidación del manto de nieve. Última hora de la tarde y noche: Caerá un poco de nieve localmente.

Tendencia

Sobre todo al norte en el período hasta el viernes caerán de 10 a 20 cm de nieve por encima de los 1800 m aproximadamente, localmente más. Con la nieve reciente y el viento muy fuerte, en el transcurso de la jornada el peligro de aludes aumentará. El problema de nieve venteada reciente requiere atención.