

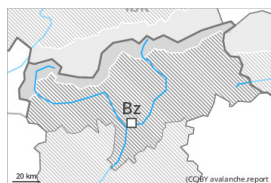


## Degré de danger 2 - Limité



**Tendance: Augmentation du danger d'avalanche**

le Vendredi 22 12 2023



Neige soufflée  
(Neige ventée)

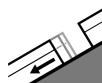


2400m

Snowpack stability: **poor**

Frequency: **some**

Avalanche size: **medium**



Avalanches de glissement  
(Avalanches de fond)



2400m

Snowpack stability: **very poor**

Frequency: **few**

Avalanche size: **medium**

### Attention à la neige récemment soufflée. Neige glissante constituant le danger principal.

Les accumulations de neige soufflée fraîches sont de manière isolée fragiles particulièrement sur les pentes très raides à l'ombre au-dessus d'environ 2400 m. Celles-ci peuvent surtout à leur périphérie être déclenchées par un seul amateur de sports d'hiver et atteindre une taille moyenne. Les endroits dangereux sont facilement identifiables. Prudence surtout dans les combes, couloirs et derrière les ruptures de terrain.

Il existe un certain danger d'avalanches de glissement. Ceci sur les pentes raides exposées à l'est, au sud et à l'ouest en dessous d'environ 2400 m. Les zones présentant des fissures de glissement doivent être évitées dans la mesure du possible.

Des couches fragiles dans la neige ancienne peuvent être déclenchées notamment avec une surcharge importante, surtout aux transitions entre les endroits peu enneigés et les endroits très enneigés, notamment à l'entrée des combes et des couloirs. Des endroits dangereux se situent sur les pentes très raides à l'ombre au-dessus d'environ 2200 m. Ces endroits sont très rares mais difficilement identifiables. Des avalanches peuvent atteindre une grande taille de manière isolée.

### Manteau neigeux

**Modèles de danger**

md.2: neige glissante

md.6: froid, neige légère et vent

Les conditions météorologiques ont entraîné une solidification croissante du manteau neigeux. Les accumulations récentes et déjà plus anciennes de neige soufflée reposent sur des couches meubles surtout sur les pentes à proximité des crêtes à l'ombre à haute altitude et en haute montagne. Ceci surtout sur les pentes à l'ombre. La partie inférieure du manteau neigeux a subi une métamorphose constructive à grains anguleux. Le manteau neigeux est généralement très variable à petite échelle.



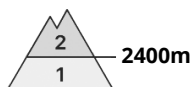
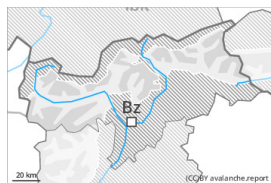
À basses et moyennes altitudes: La partie inférieure du manteau neigeux est humide.

Le soir et en première partie de nuit: Il tombe en général au-dessus d'environ 1800 m de 10 à 20 cm de neige, localement plus.

## Tendance

Vendredi il tombera au-dessus d'environ 1800 m en général de 40 à 80 cm de neige, localement plus. En cours de journée: Augmentation marquée du danger d'avalanches avec la neige fraîche et la tempête. Sur les versants où s'est accumulée la neige soufflée en cours de journée des avalanches spontanées de plus en plus nombreuses sont à attendre, de manière isolée, également de grande taille. En outre, des avalanches de glissement sont à attendre, surtout sur les pentes raides herbeuses en dessous d'environ 2400 m.

## Degré de danger 2 - Limité



Tendance: Augmentation du danger d'avalanche  
le Vendredi 22 12 2023



Neige soufflée  
(Neige ventée)



Snowpack stability: **poor**

Frequency: **few**

Avalanche size: **medium**

### Situation avalancheuse assez favorable. Neige soufflée à surveiller.

Les accumulations de neige soufflée fraîches et relativement anciennes sont partiellement encore fragiles au-dessus d'environ 2400 m. Les accumulations de neige soufflée peuvent de manière isolée être déclenchées par un seul amateur de sports d'hiver et atteindre une taille moyenne. Prudence surtout à proximité des crêtes, dans les combes et couloirs.

Des couches fragiles dans la neige ancienne peuvent être déclenchées de manière très isolée, surtout aux transitions entre les endroits peu enneigés et les endroits très enneigés, notamment à l'entrée des combes et des couloirs. Ceci sur les pentes très raides à l'ombre au-dessus d'environ 2400 m. Les endroits dangereux sont très rares mais à peine identifiables.

Dans les régions bien enneigées des avalanches de glissement sont possibles.

### Manteau neigeux

#### Modèles de danger

md.6: froid, neige légère et vent

md.7: zones avec peu de neige à coté des zones enneigées

Les accumulations de neige soufflée reposent sur des couches meubles surtout sur les pentes à l'ombre en altitude.

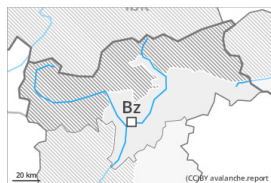
Au milieu du manteau neigeux des couches fragiles ayant subi une métamorphose constructive à grains anguleux sont présentes, surtout au-dessus d'environ 2400 m. Les conditions météorologiques ont entraîné une solidification croissante du manteau neigeux.

Le soir et en première partie de nuit: Il tombe localement un peu de neige.

### Tendance

Il tombe surtout au nord au-dessus d'environ 1800 m de 25 à 50 cm de neige, localement plus. Avec la neige fraîche et la tempête le danger d'avalanches augmente notablement en cours de journée. La neige fraîche abondante et en particulier les accumulations de neige soufflée très larges constituent le danger principal. Attention à la neige glissante.

## Degré de danger 1 - Faible



**Tendance: Augmentation du danger d'avalanche**  
le Vendredi 22 12 2023



Neige soufflée  
(Neige ventée)



2400m

Snowpack stability: **poor**

Frequency: **few**

Avalanche size: **small**

Situation avalancheuse majoritairement favorable. Neige soufflée à surveiller.

Les accumulations de neige soufflée sont encore de manière isolée fragiles surtout sur les pentes très raides à l'ombre au-dessus d'environ 2400 m. Les accumulations de neige soufflée généralement petites sont facilement reconnaissables pour un oeil exercé. Prudence surtout à proximité des crêtes, dans les combes et couloirs.

## Manteau neigeux

### Modèles de danger

md.6: froid, neige légère et vent

Les accumulations de neige soufflée reposent sur des couches meubles surtout sur les pentes à l'ombre en altitude. Les conditions météorologiques entraînent une solidification croissante du manteau neigeux.

Le soir et la nuit: Il tombe localement un peu de neige.

## Tendance

Vendredi il tombera surtout au nord au-dessus d'environ 1800 m de 10 à 20 cm de neige, localement plus. Avec la neige fraîche et la tempête le danger d'avalanches augmente en cours de journée. Neige récemment soufflée à surveiller.