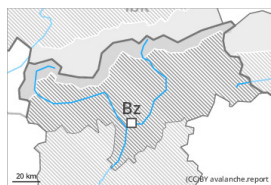




Grad de perilh 2 - Moderat



Tendència: augment deth perilh de lauegi ↗
enDiuendres 22 12 2023



Plaques de vent

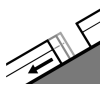


2400m

Estabilitat deth celh de nhèu: **praupe**

Frecuècia: **Quauqui**

Mesura de lauet: **Mejan**



Esguitlament de nhèu



2400m

Estabilitat deth celh de nhèu: **molt praupe**

Frecuècia: **Pògui**

Mesura de lauet: **Mejan**

Atencion ath problèma de nhèu ventada recenta. Eth problèma d'esguitlaments basaus ei era hònt principau de perilh.

Es plaques de vent mès recentes son, de manèra isolada, inestables sustot en pales ombrères fòrça arribentes per dessus des 2400 m aproximativament. Agustes pòden desencadenar-se ath pas d'un montanhaire sustot enes extrems e arténher mida mejana. Es endrets perilhosi son de bon reconéisher. Precaucion sustot enes conques, canaus e ath darrèr de cambis abruptes de pendent.

I a un cèrt perilh de lauegi d'esguitlament basau. Açò se da enes pales arribentes orientades a èst, sud e oèst per dejós des 2400 m aproximativament. Evitar es zònes damb henerècles d'esguitlament basau s'ei possible.

Sustot en zònes de transicion de celh prim a grossut, coma per exemple ena entrada de canaus e conques es coches febles ena nhèu vielha pòden desencadenar-se especiaument damb subrecargues fòrtes. Endrets perilhosi se tròben enes pales ombrères fòrça arribentes per dessus des 2200 m aproximativament. Agustè endrets son fòrça rari mès de mau reconéisher. Es lauegi pòden arténher mides granes de manèra isolada.

Celh de nhèu

Patrons de perilh

pp.2: esguitlament de nhèu

pp.6: heired, nhèu sense coesion e vent

Es condicions de temps an causat ua progressiua consolidacion deth mantèth de nhèu. Es naues acumulacions de nhèu ventada e es mens recentes repòsen ath dessus de coches trendes sustot en pales ombrères apròp des crestes en còtes nautes e nauta montanha. Açò se da especiaument enes pales ombrères. Era part inferior deth mantèth s'a facetat. Eth mantèth de nhèu ei extrèmament variable en pòqui mètres en generau.

En còtes baixes e mejanes: Era part inferior deth mantèth ei umida.

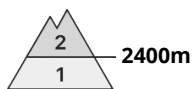
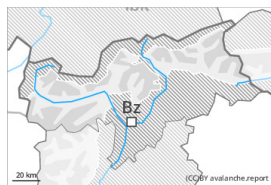


Vèspe e prumèra mitat dera net: En ua zòna grana queirà de 10 a 20 cm de nhèu per dessus des 1800 m aproximativament, locaument mès.

Tendéncia

Queirà en periòde enquiath diuendres en una àrea extensa de 40 a 80 cm de nhèu per dessus des 1800 m aproximativament, locaument mès. Ath long dera jornada: A conseqüència dera nhèu recenta e eth vent plan fòrt, clar aument deth perilh de lauegi. Enes pales damb acumulacions de nhèu ventada, ath long dera jornada son probables cada viatge mès nombrosi lauegi naturaus, de manèra isolada tanben grani. Ath delà, cau demorar lauegi d'esguitlament basau, especiaument enes pales erbooses arribentes per dejós des 2400 m aproximativament.

Grad de perilh 2 - Moderat



Tendéncia: augment deth perilh de lauegi
enDiuendres 22 12 2023



Plaques de vent



Estabilitat deth celh de nhèu: **prabe**

Frecuèncià: **Pògui**

Mesura de lauet: **Mejan**

Era situacion de lauegi qu'ei mès a lèu favorabla. Eth problèma de nhèu ventada requerís atencion.

Es plaques de vent recentes e antigues son en part encara inestables per dessús des 2400 m aproximativament. Es plaques de vent pòden de manèra isolada desencadenar-se ath pas d'un montanhaire e arténher mida mejana. Precaucion sustot apròp des crestes, en canaus e conques.

Sustot en zònes de transicion de celh prim a grossut, coma per exemple ena entrada de canaus e conques es coches febles ena nhèu vielha pòden desencadenar-se de manèra fòrça isolada. Açò se da enes pales ombrères fòrça arribentes per dessús des 2400 m aproximativament. Es endrets perilhosi son fòrça rari mès de fòrça mau reconéisher.

Enes sectors damb fòrça nhèu, son possibles lauegi d'esguitlament basau.

Celh de nhèu

Patrons de perilh

pp.6: heired, nhèu sense coesion e vent

pp.7: zònes praubes de nhèu en zònes abundantes de nhèu

Es acumulacions de nhèu ventada repòsen ath dessús de coches trendes sustot en pales ombrères en altitud.

Sustot per dessús des 2400 m aproximativament, ena part centrau deth mantèth de nhèu se tròben coches febles de cristalhs angulosi. Es condicions de temps an causat ua progressiua consolidacion deth mantèth de nhèu.

Vèspe e prumèra mitat dera net: Locaument queirà un shinhau de nhèu.

Tendéncia

Sustot ath nòrd queirà de 25 a 50 cm de nhèu per dessús des 1800 m aproximativament, locaument mès. Damb era nhèu recenta e eth vent plan fòrt, ath long dera jornada eth perilh de lauegi augmentarà fòrtament. Era nhèu recenta abondiuà e en particular plaques de vent extenses representen era hònt principau de perilh. Atencion ath problèma d'esguitlaments basaus.

Grad de perilh 1 - Fèble



Tendència: augment deth perilh de lauegi
enDiuendres 22 12 2023



Plaques de vent



2400m

Estabilitat deth celh de nhèu: **prabe**

Frecuècia: **Pògui**

Mesura de lauet: **Petit**

Era situacion de lauegi qu'ei majoritàriament favorabla. Eth problèma de nhèu ventada requerís atencion.

Es plaques de vent son, de manèra isolada, encara inestables sustot en pales ombrères fòrça arribentes per dessus des 2400 m aproximativament. Es plaques de vent majoritàriament de mida petita son clarament identificables peth montanhaire expèrt. Precaucion sustot apròp des crestes, en canaus e conques.

Celh de nhèu

Patrons de perilh

pp.6: heired, nhèu sense coesion e vent

Es acumulacions de nhèu ventada repòsen ath dessus de coches trendes sustot en pales ombrères en altitud. Es condicions de temps causaràn ua progressiua consolidacion deth mantèth de nhèu.

Vèspe e net: Locaument queirà un shinhau de nhèu.

Tendència

Sustot ath nòrd queirà en periòde enquiath diuendres de 10 a 20 cm de nhèu per dessus des 1800 m aproximativament, locaument mès. Damb era nhèu recenta e eth vent plan fòrt, ath long dera jornada eth perilh de lauegi aumentarà. Eth problèma de nhèu ventada recenta requerís atencion.