

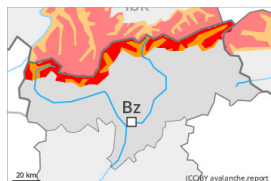
Grau de Perill 4 - Fort



Límit del bosc

Tendència: Perill d'allaus constant

en Dissabte 23 12 2023



Plaques de vent

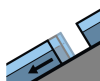


Límit del bosc

Estabilitat del mantell de neu: molt pobre

freqüència: moltes

Mida d'allau: gran



Lliscaments



2400m

Estabilitat del mantell de neu: molt pobre

freqüència: algunes

Mida d'allau: mitjana



Neu recent



Límit del bosc

Estabilitat del mantell de neu: pobre

freqüència: algunes

Mida d'allau: mitjana

Les condicions d'allaus són crítiques.

La gran quantitat de neu recent i les plaques de vent extenses formades pel vent molt fort són inestables en totes les orientacions per sobre del límit del bosc. Els indrets perillosos són nombrosos. Indrets perillosos es troben també prop del límit del bosc. Amb la intensificació de la precipitació, són probables allaus naturals. Sobretot als vessants orientats a nord i est les allaus poden implicar les diverses capes de neu recent i arribar a mida gran. També, de manera molt aïllada, les allaus poden també implicar capes més profundes i atènyer mides molt grans.

A més hi ha un perill pronunciat d'allaus de lliscament basal. Això es dona en vessants herbosos inclinats en totes les orientacions especialment per sota dels 2400 m aproximadament. Precaució a les zones amb esquerdes de lliscament basal.

Mantell de neu

Patrons de perill

pp.6: neu freda i incohesiva i vent

pp.2: Lliscaments

En el període fins el divendres cauran de 60 a 80 cm de neu per sobre dels 1500 m aproximadament, localment més. El vent serà molt fort. El vent de l'oest transportarà intensament la neu recent. La neu recent i les plaques de vent es dipositaran a sobre de capes toves sobretot en vessants obacs per sobre del límit del bosc. El lligam entre les diverses plaques de vent i amb la neu vella és insuficient. A la part basal del mantell de neu vella hi ha, de manera aïllada, capes febles inestables als vessants obacs amb poc gruix de neu.

Tendència

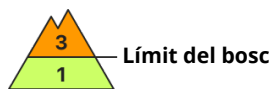
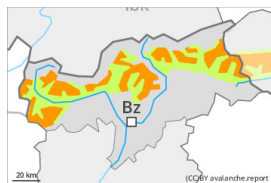
La neu recent i les plaques de vent es mantenen inestables en altitud. Amb el final de la nevada intensa,



l'activitat d'allaus naturals ha disminuït. Als vessants herbosos inclinats, són possibles allaus de llicament basal de mida mitjana i, locament, gran.



Grau de Perill 3 - Marcat



Límit del bosc

Tendència: Perill d'allaus constant
en Dissabte 23 12 2023

Plaques de vent



Límit del bosc

Estabilitat del mantell de neu: **molt pobre**
freqüència: **algunes**
Mida d'allau: **gran**

Amb la neu recent i el vent molt fort, en el transcurs de la jornada el perill d'allaus augmentarà fortament. El problema de neu ventada recent ha d'avaluar-se de manera crítica.

Les plaques de vent més recents poden desencadenar-se fàcilment de manera natural o accidental en totes les orientacions, sobretot prop del límit del bosc i per sobre del límit del bosc. Precaució sobretot a la base de parets rocoses, i també en cubetes, canals i darrere de canvis abruptes de pendent. Les plaques de vent noves poden ser desencadenades molt fàcilment sobretot als extrems. Les allaus poden, també, implicar capes més profundes i atènyer mides grans de manera aïllada. Als sectors que limiten amb els afectats per grau de perill 4 (fort) els indrets perillosos són més nombrosos i grans.

Hi ha un cert perill d'allaus de lliscament basal, sobretot en vessants inclinats orientats a est, sud i oest per sota dels 2400 m aproximadament als sectors més afectats per les precipitacions. Evitar les zones amb esquerdes de lliscament basal si és possible.

Les condicions són en alguns casos crítiques per les excursions i les activitats forapista fora de les pistes controlades.

Mantell de neu

Patrons de perill

pp.6: neu freda i incohesiva i vent

pp.2: lliscaments

Cauran en una zona extensa de 15 a 30 cm de neu per sobre dels 1500 m aproximadament, localment fins a 50 cm. El vent violent transportarà intensament la neu recent. Les noves acumulacions de neu ventada descansen a sobre de capes toves en cotes altes i a l'alta muntanya.

La part inferior del mantell s'ha facetat. El mantell de neu és extremadament variable en pocs metres de manera generalitzada.

A cotes baixes i mitges: La part inferior del mantell és humida.

Tendència

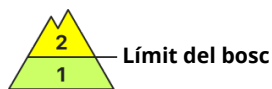
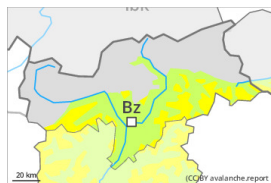
Escàs afebliment del perill d'allaus. El problema de neu ventada recent és la principal font de perill. Atenció



a les allaus de lliscament basal.



Grau de Perill 2 - Moderat



Tendència: Perill d'allaus constant
en Dissabte 23 12 2023



Plaques de vent



Estabilitat del mantell de neu: molt pobre

freqüència: poques

Mida d'allau: mitjana

Amb la neu recent i el vent molt fort, en el transcurs de la jornada el perill d'allaus augmentarà. El problema de neu ventada recent ha d'avaluar-se de manera crítica.

Les plaques de vent més recents poden desencadenar-se fàcilment de manera accidental o, aïlladament, de manera natural, sobretot en vessants obacs inclinats prop del límit del bosc, i també per sobre del límit del bosc. Aquestes poden ser desencadenades molt fàcilment sobretot als extrems. Precaució sobretot a la base de parets rocoses, i també en cubetes, canals i darrere de canvis abruptes de pendent. Els indrets perillosos augmentaran amb l'altitud. Les allaus poden atènyer mides mitjanes.

Mantell de neu

Patrons de perill

pp.6: neu freda i incohesiva i vent

Cauran en una zona extensa de 10 a 20 cm de neu per sobre dels 1500 m aproximadament. El vent violent transportarà intensament la neu recent. Les noves acumulacions de neu ventada descansen a sobre de capes toves en cotes altes i a l'alta muntanya.

La part inferior del mantell s'ha facetat. El mantell de neu és extremadament variable en pocs metres de manera generalitzada.

A cotes baixes i mitges: La part inferior del mantell és humida.

Tendència

Escàs afebliment del perill d'allaus. El problema de neu ventada recent és la principal font de perill.