

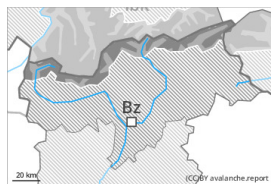
Grado de Peligro 4 - Fuerte



Límite del bosque

Tendencia: **peligro de aludes sin cambios** →

en Sábado 23 12 2023



Placas de viento

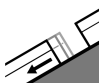


Límite del bosque

Estabilidad del manto de nieve: **muy pobre**

Frecuencia: **muchas**

Tamaño del alud: **grande**



Deslizamientos



2400m

Estabilidad del manto de nieve: **muy pobre**

Frecuencia: **algunas**

Tamaño del alud: **mediano**



Nieve reciente



Límite del bosque

Estabilidad del manto de nieve: **pobre**

Frecuencia: **algunas**

Tamaño del alud: **mediano**

Las condiciones de aludes son críticas.

La nieve reciente abundante y las placas de viento extensas formadas por el viento muy fuerte son inestables en todas las orientaciones por encima del límite del bosque. Los lugares peligrosos son numerosos. Lugares peligrosos se encuentran también cerca del límite del bosque. Con la intensificación de la precipitación, son probables avalanchas naturales. Sobre todo en las laderas orientadas a norte y este los aludes pueden implicar las diversas capas de nieve reciente y alcanzar un tamaño grande. De manera muy aislada, los aludes pueden desencadenarse en capas más profundas y alcanzar tamaños muy grandes.

Además hay un peligro pronunciado de aludes de deslizamiento basal. Esto se da en las laderas herbosas inclinadas en todas las orientaciones especialmente por debajo de los 2400 m aproximadamente. Precaución en las zonas con grietas de deslizamiento basal.

Manto nivoso

Patrones de peligro

pp.6: frío, nieve suelta y viento

pp.2: deslizamientos

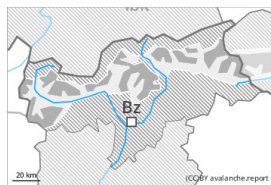
En el período hasta el viernes caerán de 60 a 80 cm de nieve por encima de los 1500 m aproximadamente, localmente más. El viento soplará muy fuerte. El viento del oeste transportará intensamente la nieve reciente. La nieve reciente y la nieve venteadada se depositarán encima de capas blandas sobre todo en laderas umbrías por encima del límite del bosque. La unión entre las diversas placas de viento y con la nieve antigua es insuficiente. En la parte basal del manto de nieve antigua hay, de manera aislada, capas débiles inestables en las laderas umbrías con poco espesor de nieve.

Tendencia



La nieve reciente y la nieve venteada se mantienen inestables en altitud. Con el final de la nevada intensa , la actividad de aludes naturales ha disminuido. En las laderas herbosas inclinadas son posibles avalanchas de deslizamiento basal de tamaño mediano y, locamente, grande.

Grado de Peligro 3 - Notable



Límite del bosque

Tendencia: **peligro de aludes sin cambios** →
en Sábado 23 12 2023



Placas de viento



Límite del bosque

Estabilidad del manto de nieve: **muy pobre**
Frecuencia: **algunas**
Tamaño del alud: **grande**

Con la nieve reciente y el viento muy fuerte, en el transcurso de la jornada el peligro de aludes aumentará fuertemente. El problema de nieve venteada reciente debe evaluarse de manera crítica.

Las placas de viento más recientes pueden desencadenarse fácilmente de manera natural o accidental en todas las orientaciones, sobre todo cerca del límite del bosque y por encima del límite del bosque. Precaución sobre todo en la base de las paredes rocosas, y en las cubetas, canales y detrás de los cambios abruptos de pendiente. Las placas de viento nuevas pueden ser desencadenadas muy fácilmente sobre todo en los extremos. Los aludes pueden, también, desencadenarse en capas más profundas y alcanzar tamaños grandes de manera aislada. En los sectores que limitan con los afectados por grado de peligro 4 (fuerte) los lugares peligrosos son más numerosos y extensos.

Hay un cierto peligro de aludes de deslizamiento basal, sobre todo en las laderas inclinadas orientadas a este, sur y oeste por debajo de los 2400 m aproximadamente en los sectores más afectados por las precipitaciones. Evitar las zonas con grietas de deslizamiento basal si es posible.

Las condiciones son en algunos casos críticas para las excursiones y las actividades fuera pista fuera de las pistas controladas.

Manto nivoso

Patrones de peligro

pp.6: frío, nieve suelta y viento

pp.2: deslizamientos

Caerán en una zona extensa de 15 a 30 cm de nieve por encima de los 1500 m aproximadamente, localmente hasta 50 cm. El viento violento transportará intensamente la nieve reciente. Las nuevas acumulaciones de nieve venteada descansan encima de capas blandas en cotas altas y alta montaña.

La parte inferior del manto se ha facetado. El manto de nieve es extremadamente variable en pocos metros en general.

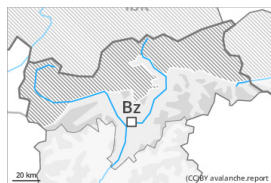
En cotas bajas y medias: La parte inferior del manto es húmeda.

Tendencia



Escaso descenso del peligro de aludes. El problema de nieve venteada reciente es la principal fuente de peligro. Atención a las avalanchas de deslizamiento basal.

Grado de Peligro 2 - Limitado



Límite del bosque

Tendencia: **peligro de aludes sin cambios** →
en Sábado 23 12 2023



Placas de viento



Límite del bosque

Estabilidad del manto de nieve: **muy pobre**
Frecuencia: **pocas**
Tamaño del alud: **mediano**

Con la nieve reciente y el viento muy fuerte, en el transcurso de la jornada el peligro de aludes aumentará. El problema de nieve venteada reciente debe evaluarse de manera crítica.

Las placas de viento más recientes pueden desencadenarse fácilmente de manera accidental o, aisladamente, de manera natural, sobre todo en las laderas umbrías inclinadas cerca del límite del bosque, y por encima del límite del bosque. Estas pueden ser desencadenadas muy fácilmente sobre todo en los extremos. Precaución sobre todo en la base de las paredes rocosas, y en las cubetas, canales y detrás de los cambios abruptos de pendiente. Los lugares peligrosos aumentarán con la altitud. Los aludes pueden alcanzar tamaños medianos.

Manto nivoso

Patrones de peligro

pp.6: frío, nieve suelta y viento

Caerán en una zona extensa de 10 a 20 cm de nieve por encima de los 1500 m aproximadamente. El viento violento transportará intensamente la nieve reciente. Las nuevas acumulaciones de nieve venteada descansan encima de capas blandas en cotas altas y alta montaña.

La parte inferior del manto se ha facetado. El manto de nieve es extremadamente variable en pocos metros en general.

En cotas bajas y medias: La parte inferior del manto es húmeda.

Tendencia

Escaso descenso del peligro de aludes. El problema de nieve venteada reciente es la principal fuente de peligro.