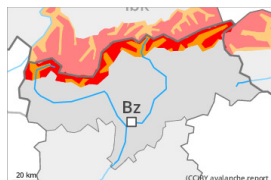


## Gefahrenstufe 4 - Groß



**Tendenz: Lawinengefahr nimmt ab**  
 am Sonntag, den 24.12.2023



Tribschnee



Waldgrenze

Schneedeckenstabilität: **sehr schlecht**

Gefahrenstellen: **viele**

Lawinengröße: **groß**



Gleitschnee



2400m

Schneedeckenstabilität: **sehr schlecht**

Gefahrenstellen: **einige**

Lawinengröße: **mittel**



Neuschnee



Waldgrenze

Schneedeckenstabilität: **schlecht**

Gefahrenstellen: **einige**

Lawinengröße: **mittel**

### Die Lawinenverhältnisse bleiben kritisch.

Sehr viel Neuschnee und die mit dem stürmischen Wind entstandenen, umfangreichen Tribschneeansammlungen sind an allen Expositionen oberhalb der Waldgrenze störanfällig. Die Gefahrenstellen liegen auch im Bereich der Waldgrenze. Es sind spontane Lawinen zu erwarten, dies besonders im Verlaufe der Nacht. Lawinen können vor allem an Nord- und Osthängen in den verschiedenen Neuschneesichten anreißen und groß werden. Zudem können sehr vereinzelt Lawinen auch in tiefe Schichten durchreißen und sehr groß werden. Die spontane Lawinenaktivität nimmt mit dem Ende der intensiven Schneefälle allmählich ab.

Zudem besteht eine ausgeprägte Gefahr von Gleitschneelawinen. Dies an steilen Grashängen an allen Expositionen v.a. unterhalb von rund 2400 m. Vorsicht in Hängen mit Gleitschneerissen.

### Schneedecke

**Gefahrenmuster**

gm.6: lockerer schnee und wind

gm.2: gleitschnee

Viel Neuschnee oberhalb von rund 1200 m. Der Wind bläst stürmisch. Mit dem Westwind wachsen die bereits großen Tribschneeansammlungen nochmals an. Die verschiedenen Tribschneeansammlungen sind ungenügend miteinander und mit dem Altschnee verbunden. Im unteren Teil der Altschneedecke sind an eher schneearmen Schattenhängen vereinzelt störanfällige Schwachschichten vorhanden.

### Tendenz

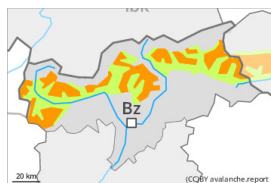
Die meteorologischen Bedingungen erlauben eine langsame Abnahme der Gefahr von trockenen Lawinen. Neu- und Tribschnee bleiben in der Höhe teilweise störanfällig. Mit der Erwärmung sind zunehmend Gleitschneelawinen zu erwarten. Mit der Sonneneinstrahlung sind vermehrt Lockerschneelawinen zu erwarten.

## Gefahrenstufe 3 - Erheblich



**Tendenz: Lawinengefahr bleibt gleich** →

am Sonntag, den 24.12.2023



Tribschnee



Waldgrenze

Schneedeckenstabilität: **sehr schlecht**

Gefahrenstellen: **einige**

Lawinengröße: **groß**



Gleitschnee



2400m

Schneedeckenstabilität: **sehr schlecht**

Gefahrenstellen: **wenige**

Lawinengröße: **klein**

### Der Neuschnee und insbesondere die teils großen Tribschneeanisammlungen bilden die Hauptgefahr.

Die frischen Tribschneeanisammlungen können an allen Expositionen leicht ausgelöst werden oder spontan abgleiten, besonders im Bereich der Waldgrenze und oberhalb der Waldgrenze. Vorsicht vor allem an Felswandfüßen sowie in Rinnen, Mulden und hinter Geländekanten. Die frischen Tribschneeanisammlungen können vor allem in ihren Randbereichen sehr leicht ausgelöst werden. Lawinen können auch in tiefe Schichten durchreißen und vereinzelt groß werden. In den an die Gefahrenstufe 4, "groß" angrenzenden Gebieten sind die Gefahrenstellen häufiger und größer. Es sind am Nachmittag einzelne Lockerschneelawinen möglich, besonders an extrem steilen Hängen bei größeren Aufhellungen.

Es besteht eine gewisse Gefahr von Gleitschneelawinen, besonders an steilen Ost-, Süd- und Westhängen unterhalb von rund 2400 m in den Hauptniederschlagsgebieten. Zonen mit Gleitschneerissen sollten möglichst gemieden werden.

Für Touren und Variantenabfahrten abseits gesicherter Pisten sind die Verhältnisse teils kritisch.

### Schneedecke

#### Gefahrenmuster

gm.6: lockerer schnee und wind

gm.2: gleitschnee

Es fielen oberhalb von rund 1500 m verbreitet 15 bis 30 cm Schnee, lokal bis zu 50 cm. Der Orkan verfrachtet den Neuschnee und teilweise auch Altschnee. Es liegen je nach Windeinfluss sehr unterschiedliche Schneehöhen. Die frischen Tribschneeanisammlungen liegen in hohen Lagen und im Hochgebirge auf weichen Schichten.

Der untere Teil der Schneedecke ist kantig aufgebaut. Die Schneedecke ist allgemein kleinräumig sehr unterschiedlich.

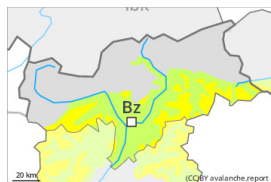
Tiefe und mittlere Lagen: Der untere Teil der Schneedecke ist feucht.



## Tendenz

Leichter Anstieg der Gefahr von feuchten und nassen Lawinen mit der tageszeitlichen Erwärmung und der Sonneneinstrahlung, vor allem an steilen Sonnenhängen. Leichter Rückgang der Gefahr von trockenen Lawinen. Frischen Trieb Schnee kritisch beurteilen. Gleitschneelawinen beachten.

## Gefahrenstufe 2 - Mäßig



**Tendenz: Lawinengefahr bleibt gleich** →

am Sonntag, den 24.12.2023



Triebsschnee



Waldgrenze

Schneedeckenstabilität: **sehr schlecht**

Gefahrenstellen: **wenige**

Lawinengröße: **mittel**

### Frischen Triebsschnee kritisch beurteilen.

Die frischen Triebsschneeansammlungen können leicht ausgelöst werden oder vereinzelt spontan abgleiten, besonders an steilen Schattenhängen im Bereich der Waldgrenze sowie oberhalb der Waldgrenze. Sie können vor allem in ihren Randbereichen sehr leicht ausgelöst werden. Vorsicht vor allem an Felswandfüßen sowie in Rinnen, Mulden und hinter Geländekanten. Die Gefahrenstellen nehmen mit der Höhe zu. Lawinen können mittlere Größe erreichen.

### Schneedecke

#### Gefahrenmuster

gm.6: lockerer schnee und wind

Es fielen oberhalb von rund 1500 m 10 bis 20 cm Schnee. Der Orkan verfrachtet den Neuschnee und teilweise auch Altschnee. Es liegen je nach Windeinfluss sehr unterschiedliche Schneehöhen. Die frischen Triebsschneeansammlungen liegen in hohen Lagen und im Hochgebirge auf weichen Schichten.

Der untere Teil der Schneedecke ist kantig aufgebaut. Die Schneedecke ist allgemein kleinräumig sehr unterschiedlich.

Tiefe und mittlere Lagen: Der untere Teil der Schneedecke ist feucht.

### Tendenz

Frischer Triebsschnee ist die Hauptgefahr. Leichter Anstieg der Gefahr von feuchten und nassen Lawinen mit der tageszeitlichen Erwärmung und der Sonneneinstrahlung, vor allem an steilen Sonnenhängen.