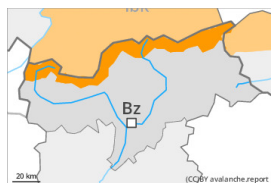


Degré de danger 3 - Marqué



Tendance: Diminution du danger d'avalanche

le Mardi 26 12 2023



Neige soufflée
(Neige ventée)



2400m

Snowpack stability: **poor**

Frequency: **some**

Avalanche size: **large**



Avalanches de glissement
(Avalanches de fond)



2400m

Snowpack stability: **very poor**

Frequency: **some**

Avalanche size: **medium**

Neige soufflée à évaluer de manière critique. En outre, des avalanches de glissement sont à attendre.

Les accumulations de neige soufflée étendues des derniers jours doivent être évaluées avec précaution sur les pentes exposées au nord-ouest à est en passant par le nord au-dessus d'environ 2400 m. Des avalanches peuvent par endroits être déclenchées par un seul amateur de sports d'hiver et atteindre une taille dangereuse. En altitude la probabilité de déclenchement est plus importante. Les accumulations de neige soufflée bien visibles devraient être évitées autant que possible.

Des couches fragiles en partie inférieure du manteau neigeux peuvent encore être déclenchées de manière très isolée sur les pentes raides, plutôt faiblement enneigées à l'ombre.

Avec le réchauffement diurne et le rayonnement solaire des avalanches de neige meuble de moyenne taille sont à attendre sur les pentes extrêmement raides au soleil.

En outre il existe un danger prononcé d'avalanches de glissement. Ceci sur les pentes raides herbeuses à toutes les expositions surtout en dessous d'environ 2400 m. Prudence en présence de fissures de glissement.

Manteau neigeux

Modèles de danger

md.6: froid, neige légère et vent

md.2: neige glissante

Il fait très doux. Les conditions météorologiques entraînent une lente stabilisation des accumulations de neige soufflée. Des accumulations de neige soufflée supplémentaires se forment avec le vent de secteur ouest modéré à fort à proximité des crêtes. Des accumulations récentes et déjà plus anciennes de neige soufflée sont partiellement fragiles surtout sur les pentes exposées au nord-ouest à est en passant par le nord au-dessus d'environ 2400 m. Dans la partie inférieure du manteau neigeux ancien des couches fragiles isolées susceptibles d'être déclenchées sont présentes sur les pentes raides, plutôt faiblement enneigées à l'ombre.



À haute altitude et en haute montagne le manteau neigeux est très variable à petite échelle. En dessous d'environ 2000 m le manteau neigeux est humide. Le soleil et la chaleur entraînent sur les pentes raides au soleil une humidification progressive du manteau neigeux.

Tendance

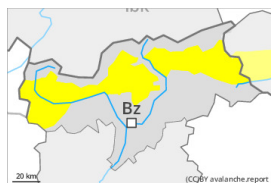
Avec le réchauffement le danger d'avalanches sèches diminue encore. Des accumulations récentes de neige soufflée sont partiellement fragiles surtout sur les pentes très raides à l'ombre en altitude. Des avalanches de glissement sont à attendre. Des avalanches de neige meuble humide isolées sont possibles avec le rayonnement solaire.

Degré de danger 2 - Limité



Tendance: danger d'avalanche constant →

le Mardi 26 12 2023



Neige soufflée
(Neige ventée)



2400m

Snowpack stability: **poor**

Frequency: **some**

Avalanche size: **medium**



Avalanches de
glissement
(Avalanches de
fond)



2400m

Snowpack stability: **very poor**

Frequency: **few**

Avalanche size: **medium**

Neige récemment soufflée constituant le danger principal. Des avalanches de glissement sont à prendre en considération.

Les accumulations de neige soufflée fraîches sont fragiles au-dessus d'environ 2400 m. Elles peuvent par endroits être déclenchées par un seul amateur de sports d'hiver. Prudence surtout à proximité des crêtes et des cols comme dans les combes et couloirs. En altitude la probabilité de déclenchement est légèrement plus élevée. Des avalanches peuvent de manière très isolée entraîner avec elles les couches plus profondes du manteau neigeux et atteindre une grande taille, notamment sur les pentes raides, plutôt faiblement enneigées à l'ombre.

Avec le réchauffement diurne et le rayonnement solaire en cours de journée des avalanches de neige meuble de plus en plus nombreuses sont à attendre. En outre il existe un certain danger d'avalanches de glissement, notamment sur les pentes raides exposées à l'est, au sud et à l'ouest en dessous d'environ 2400 m dans les régions bien enneigées. Les zones présentant des fissures de glissement doivent être évitées dans la mesure du possible.

Manteau neigeux

Modèles de danger

md.6: froid, neige légère et vent

md.2: neige glissante

Vendredi il est tombé au-dessus d'environ 1500 m en général de 15 à 30 cm de neige, localement jusqu'à 50 cm. La tempête a transporté intensivement la neige fraîche. Les accumulations récentes de neige soufflée reposent sur des couches meubles à haute altitude et en haute montagne.

La partie inférieure du manteau neigeux a subi une métamorphose constructive à grains anguleux. On trouve suivant l'influence du vent des hauteurs de neiges très différentes.

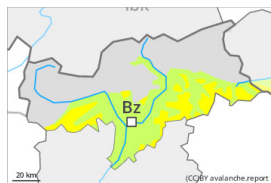
À basses et moyennes altitudes: Le manteau neigeux est humide.



Tendance

Diminution légère du danger d'avalanches sèches. Neige récemment soufflée à évaluer avec précaution.
Des avalanches de glissement sont à prendre en considération.

Degré de danger 2 - Limité

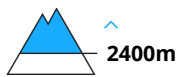


Tendance: danger d'avalanche constant →

le Mardi 26 12 2023



Neige soufflée
(Neige ventée)



Snowpack stability: **poor**

Frequency: **some**

Avalanche size: **medium**

Neige récemment soufflée à évaluer avec précaution.

Les accumulations de neige soufflée fraîches peuvent par endroits être facilement déclenchées, notamment sur les pentes raides à l'ombre au-dessus d'environ 2400 m. Prudence surtout à proximité des crêtes et des cols comme dans les combes, couloirs et derrière les ruptures de terrain. En altitude la probabilité de déclenchement est légèrement plus élevée. Des avalanches peuvent atteindre une taille moyenne.

Avec le réchauffement diurne et le rayonnement solaire des avalanches de neige meuble de petite et rarement moyenne taille sont possibles sur les pentes rocheuses au soleil.

Manteau neigeux

Modèles de danger

md.6: froid, neige légère et vent

Vendredi il est tombé au-dessus d'environ 1500 m de 10 à 20 cm de neige, localement plus. Des accumulations de neige soufflée bien visibles se sont formées avec le vent partiellement tempétueux dans les derniers jours. Les accumulations récentes de neige soufflée reposent sur des couches meubles surtout sur les pentes à proximité des crêtes à l'ombre à haute altitude et en haute montagne. On trouve suivant l'influence du vent des hauteurs de neiges très différentes. La partie inférieure du manteau neigeux a subi une métamorphose constructive à grains anguleux.

À basses et moyennes altitudes: Le manteau neigeux est humide.

Tendance

Neige soufflée constituant le danger principal. Les conditions météorologiques permettent une lente amélioration des conditions.