

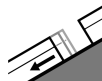


Grad de perih 2 - Moderat



Tendència: perih de lauegi constant

enDimèrcles 27 12 2023



Esguitlament de nhèu



2600m

Estabilitat deth celh de nhèu: molt praube

Frecuència: Quauqui

Mesura de lauet: Mejan



Plaques de vent



2600m

Estabilitat deth celh de nhèu: praube

Frecuència: Pògui

Mesura de lauet: Mejan

Era hònt principau de perih consistís en lauegi d'esguitlament basau. Nhèu ventada en altitud.

I a un perih apreciable de lauegi d'esguitlament basau que non cau pas menspredar. Açò se da enes pales erboses arribentes en totes es orientacions especiaument per dejós des 2600 m aproximativament. Se pòden desencadenar tara ora que sigue deth dia o dera net. Precaucion enes zònes damb henerècles d'esguitlament basau.

Es plaques de vent des darrèri dies son en part encara inestables en orientacions nòrd-oèst enquiar èst peth nòrd per dessus des 2600 m aproximativament. Es lauegi pòden de manèra isolada encara desencadenar-se damb ua subrecarga febla e arténher mida mejana. Es plaques de vent ben visibles s'aurien d'evitar en pales fòrça inclinades.

Damb era pujada dera temperatura e era radiacion solara diürna, enes pales soleienques extrèmament arribentes son encara possibles lauegi fòrça umits sense coesion de mida petita e, locaument, mejana.

Celh de nhèu

Patrons de perih

pp.2: esguitlament de nhèu

pp.6: heired, nhèu sense coesion e vent

Eth temps serà fòrça doç Es condicions deth temps an provocat ua substanciau estabilizacion des plaques de vent. Acumulacions de nhèu ventada son, de manèra isolada, encara inestables en orientacions nòrd-oèst enquiar èst peth nòrd per dessus des 2600 m aproximativament.

Eth mantèth de nhèu ei extrèmament variable en pòqui mètres en còtes nautes e nauta montanha. Eth mantèth de nhèu ei fòrça umit per dejós des 2000 m aproximativament. Eth solei e era calor causaràn enes pales soleienques arribentes un rapid debilitament deth mantèth de nhèu.

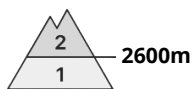
Tendència

Eth problèma d'esguitlaments basaus ei era hònt principau de perih.

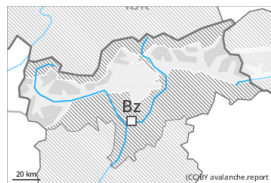


Acumulacions de nhèu ventada non son ja inestables.

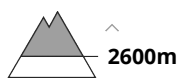
Grad de perih 2 - Moderat



Tendència: perih de lauegi constant →
enDimèrcles 27 12 2023



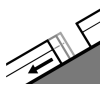
Plaques de vent



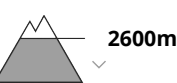
Estabilitat deth celh de nhèu: **prabe**

Frecuècia: **Pògui**

Mesura de lauet: **Mejan**



Esguitlament de nhèu



Estabilitat deth celh de nhèu: **molt prabe**

Frecuècia: **Pògui**

Mesura de lauet: **Mejan**

Nhèu ventada en altitud. Encara possibles lauegi d'esguitlament basau.

Es plaques de vent recentes e antigues son en part encara inestables en pales fòrça arribentes orientades ath nòrd-oèst, nòrd e èst per dessus des 2600 m aproximativament. Aguestes pòden de manèra isolada desencadenar-se damb ua subrecarga febla. Precaucion sustot apròp de còths e crestes, e tanben en canaus e conques.

Es lauegi pòden, de manèra fòrça isolada, implicar coches mès pregones, sustot enes pales ombrères fòrça arribentes.

Ath delà i a un perih latent de lauegi d'esguitlament basau, sustot enes pales arribentes orientades a èst, sud e oèst per dejós des 2600 m aproximativament enes sectors damb fòrça nhèu. Evitar es zònes damb henerècles d'esguitlament basau s'ei possible. A conseqüècia der augment dera temperatura diürna e era radiacion solara, ath long dera jornada son possibles lauegi de nhèu fòrça umida sense coesion.

Celh de nhèu

Patrons de perih

pp.6: heired, nhèu sense coesion e vent

pp.2: esguitlament de nhèu

Es plaques de vent des darrèri dies repòsen ath dessus de coches trendes en pales ombrères en còtes nautes e nauta montanha. Es acumulacions de nhèu ventada son de bon identificar. Era part inferior deth mantèth s'a facetat.

Es celhs de nhèu càmbien fòrça per dessus deth limit deth bòsc pera influència deth vent. Ath long dera jornada eth solei e era calor causaràn enes pales soleienques arribentes ua umidificacion deth mantèth de nhèu.

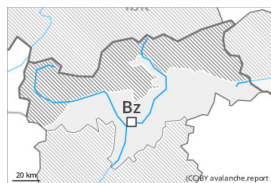
En còtes baishes e mejanes: Eth mantèth de nhèu ei fòrça umit.

Tendència

Adicionau afebliment deth perih de lauegi de nhèu seca. Atencion as lauegi d'esguitlament basau.



Grad de perih 1 - Fèble



Tendència: perih de lauegi constant →
enDimèrcles 27 12 2023

Es condicions de lauegi son majoritàriament favorables.

Es acumulacions de nhèu ventada mens recentes son facilament identificables e lèu ja non ei possible desencadenar-les. Quauqu'uns endrets perilhosi per lauegi de nhèu seca se tròben apròp de còths e crestes per dessus des 2600 m aproximativament. Açò se da especiaument enes pales ombrères fòrça arribentes. Es lauegi son aumens en generau de mida petita.

Damb era pujada dera temperatura e era radiacion solara diürna, enes pales soleienques fòrça arribentes son possibles quauqu'uns lauegi de nhèu sense coesion aumens de mida petita.

Celh de nhèu

Eth mantèth de nhèu ei mès a lèu estable. Es acumulacions de nhèu ventada non son ja inestables. Es celhs de nhèu càmbien fòrça pera influéncia deth vent. Era part inferior deth mantèth s'a facetat. Ath long dera jornada eth solei e era calor causaràn enes pales soleienques arribentes ua umidificacion deth mantèth de nhèu.

En còtes baixes e mejanes: Eth mantèth de nhèu ei fòrça umit.

Tendència

Era situacion de lauegi qu'ei mès a lèu favorabla en fòrça endrets.