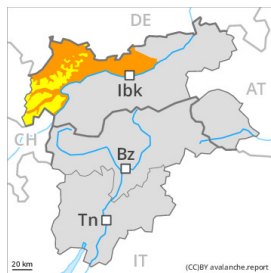


## Degré de danger 3 - Marqué



Tendance: danger d'avalanche constant

le Mercredi 27 12 2023



Avalanches de glissement (Avalanches de fond)



2600m

Snowpack stability: **very poor**

Frequency: **some**

Avalanche size: **medium**



Neige soufflée (Neige ventée)



2600m

Snowpack stability: **poor**

Frequency: **few**

Avalanche size: **medium**

Des avalanches de glissement sont le danger principal. Neige soufflée en altitude.

Il existe un danger prononcé d'avalanches de glissement. Ceci sur les pentes raides herbeuses à toutes les expositions surtout en dessous d'environ 2600 m. Les avalanches de glissement peuvent se déclencher à tout moment du jour et de la nuit. Les zones présentant des fissures de glissement doivent être évitées dans la mesure du possible.

Avec le réchauffement diurne et le rayonnement solaire de rares avalanches de neige meuble mouillée de petite et moyenne taille sont possibles sur les pentes extrêmement raides au soleil.

Les accumulations de neige soufflée fraîches des derniers jours sont partiellement encore fragiles au-dessus d'environ 2600 m. Quelques endroits dangereux se situent surtout sur les pentes très raides exposées au nord-ouest, au nord et à l'est, notamment à proximité des crêtes comme dans les combes et couloirs. Les endroits dangereux sont plutôt rares et facilement identifiables pour un oeil exercé.

## Manteau neigeux

Modèles de danger

md.2: neige glissante

md.6: froid, neige légère et vent

Il fait très doux. Les conditions météorologiques ont entraîné une nette stabilisation des accumulations de neige soufflée. Des accumulations de neige soufflée sont encore de manière isolée fragiles sur les pentes exposées au nord-ouest à est en passant par le nord au-dessus d'environ 2600 m.

À haute altitude et en haute montagne le manteau neigeux est très variable à petite échelle. En dessous d'environ 2000 m le manteau neigeux est totalement mouillé. Le soleil et la chaleur entraînent sur les pentes raides au soleil un ramollissement rapide du manteau neigeux.

## Tendance



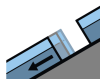
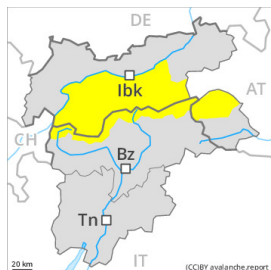
Neige glissante constituant le danger principal.  
Des accumulations de neige soufflée sont pratiquement plus fragiles.

## Degré de danger 2 - Limité



**Tendance: danger d'avalanche constant** →

le Mercredi 27 12 2023



Avalanches de glissement  
 (Avalanches de fond)



2600m

Snowpack stability: **very poor**

Frequency: **some**

Avalanche size: **medium**



Neige soufflée  
 (Neige ventée)



2600m

Snowpack stability: **poor**

Frequency: **few**

Avalanche size: **medium**

Des avalanches de glissement sont le danger principal. Neige soufflée en altitude.

Il existe un danger à ne pas sous-estimer d'avalanches de glissement. Ceci sur les pentes raides herbeuses à toutes les expositions surtout en dessous d'environ 2600 m. Elles peuvent se déclencher à tout moment du jour et de la nuit Prudence en présence de fissures de glissement.

Les accumulations de neige soufflée des derniers jours sont partiellement encore fragiles sur les pentes exposées au nord-ouest à est en passant par le nord au-dessus d'environ 2600 m. Des avalanches peuvent encore de manière isolée être déclenchées avec une surcharge faible et atteindre une taille moyenne. Les accumulations de neige soufflée bien visibles devraient être évitées en terrain très raide.

Avec le réchauffement diurne et le rayonnement solaire des avalanches de neige meuble mouillée de petite et rarement moyenne taille sont toujours possibles sur les pentes extrêmement raides au soleil.

### Manteau neigeux

**Modèles de danger**

md.2: neige glissante

md.6: froid, neige légère et vent

Il fait très doux. Les conditions météorologiques ont entraîné une nette stabilisation des accumulations de neige soufflée. Des accumulations de neige soufflée sont encore de manière isolée fragiles sur les pentes exposées au nord-ouest à est en passant par le nord au-dessus d'environ 2600 m.

À haute altitude et en haute montagne le manteau neigeux est très variable à petite échelle. En dessous d'environ 2000 m le manteau neigeux est totalement mouillé. Le soleil et la chaleur entraînent sur les pentes raides au soleil un ramollissement rapide du manteau neigeux.

### Tendance



Neige glissante constituant le danger principal.  
Des accumulations de neige soufflée sont pratiquement plus fragiles.

## Degré de danger 2 - Limité



**Tendance: danger d'avalanche constant** →

le Mercredi 27 12 2023



Avalanches de  
glissement  
(Avalanches de  
fond)



Snowpack stability: **very poor**

Frequency: **some**

Avalanche size: **medium**

### Des avalanches de glissement sont le danger principal.

Il existe un danger à ne pas sous-estimer d'avalanches de glissement. Ceci sur les pentes raides herbeuses à toutes les expositions. Les avalanches de glissement peuvent se déclencher à tout moment du jour et de la nuit. Prudence en présence de fissures de glissement.

Avec le réchauffement diurne et le rayonnement solaire des avalanches de neige meuble mouillée en général de petite taille sont toujours possibles sur les pentes extrêmement raides au soleil.

### Manteau neigeux

Modèles de danger

md.2: neige glissante

Il fait très doux. Les conditions météorologiques ont entraîné une stabilisation des accumulations de neige soufflée. Au-dessus de la limite de la forêt le manteau neigeux est très variable à petite échelle. En dessous d'environ 2000 m le manteau neigeux est totalement mouillé. Le soleil et la chaleur entraînent sur les pentes raides au soleil un ramollissement rapide du manteau neigeux.

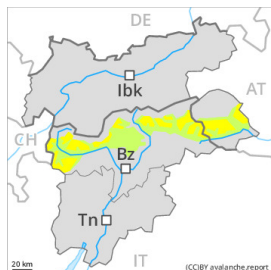
### Tendance

Neige glissante constituant le danger principal.

## Degré de danger 2 - Limité



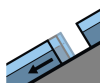
Tendance: danger d'avalanche constant →  
le Mercredi 27 12 2023



Neige soufflée  
(Neige ventée)



Snowpack stability: **poor**  
Frequency: **few**  
Avalanche size: **medium**



Avalanches de glissement  
(Avalanches de fond)



Snowpack stability: **very poor**  
Frequency: **few**  
Avalanche size: **medium**

Neige soufflée en altitude. Des avalanches de glissement sont toujours possibles.

Les accumulations de neige soufflée fraîches et relativement anciennes sont partiellement encore fragiles sur les pentes très raides exposées au nord-ouest, au nord et à l'est au-dessus d'environ 2600 m. Elles peuvent de manière isolée être déclenchées avec une surcharge faible. Prudence surtout à proximité des crêtes et des cols comme dans les combes et couloirs.

Des avalanches peuvent de manière très isolée entraîner avec elles les couches plus profondes du manteau neigeux, notamment sur les pentes très raides à l'ombre.

En outre il existe un danger latent d'avalanches de glissement, notamment sur les pentes raides exposées à l'est, au sud et à l'ouest en dessous d'environ 2600 m dans les régions bien enneigées. Les zones présentant des fissures de glissement doivent être évitées dans la mesure du possible. Avec le réchauffement diurne et le rayonnement solaire en cours de journée des avalanches de neige meuble mouillée sont possibles.

## Manteau neigeux

### Modèles de danger

md.6: froid, neige légère et vent

md.2: neige glissante

Les accumulations de neige soufflée des derniers jours reposent sur des couches meubles sur les pentes à l'ombre à haute altitude et en haute montagne. Les accumulations de neige soufflée sont facilement reconnaissables. La partie inférieure du manteau neigeux a subi une métamorphose constructive à grains anguleux.

On trouve suivant l'influence du vent des hauteurs de neiges très différentes au-dessus de la limite de la forêt. Le soleil et la chaleur entraînent en cours de journée sur les pentes raides au soleil une humidification du manteau neigeux.



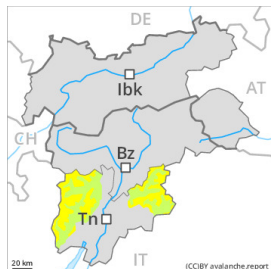
À basses et moyennes altitudes: Le manteau neigeux est mouillé.

## Tendance

Diminution étendue du danger d'avalanches sèches. Des avalanches de glissement sont à prendre en considération.



## Degré de danger 2 - Limité



Tendance: Diminution du danger d'avalanche  
le Mercredi 27 12 2023



Neige soufflée  
(Neige ventée)



Snowpack stability: **poor**

Frequency: **few**

Avalanche size: **medium**

### Neige soufflée à évaluer avec précaution.

Les accumulations de neige soufflée fraîches et relativement anciennes peuvent parfois encore être déclenchées particulièrement sur les pentes très raides à l'ombre au-dessus d'environ 2400 m. Quelques endroits dangereux se situent à proximité des crêtes, dans les combes et couloirs. Des avalanches peuvent atteindre une taille moyenne de manière isolée.

Avec le réchauffement diurne et le rayonnement solaire de rares avalanches de neige meuble en général de petite taille sont possibles sur les pentes rocheuses au soleil.

### Manteau neigeux

#### Modèles de danger

md.6: froid, neige légère et vent

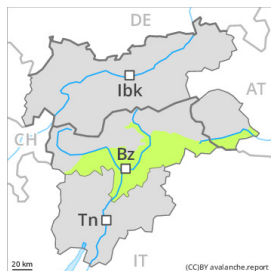
Les accumulations récentes et déjà plus anciennes de neige soufflée reposent sur des couches meubles surtout sur les pentes à proximité des crêtes à l'ombre à haute altitude et en haute montagne. Les accumulations de neige soufflée sont facilement reconnaissables. On trouve suivant l'influence du vent des hauteurs de neiges très différentes. La partie inférieure du manteau neigeux a subi une métamorphose constructive à grains anguleux.

À basses et moyennes altitudes: Le manteau neigeux est humide.

### Tendance

Les conditions météorologiques permettent une progressive amélioration des conditions. Situation avalancheuse assez favorable en général.

## Degré de danger 1 - Faible



**Tendance: danger d'avalanche constant** →

le Mercredi 27 12 2023

### Les conditions avalancheuses sont en général favorables.

Les accumulations déjà plus anciennes de neige soufflée sont détectables facilement et à peine encore déclençables. Quelques endroits dangereux pour les avalanches sèches se situent à proximité des crêtes et des cols au-dessus d'environ 2600 m. Ceci surtout sur les pentes très raides à l'ombre. Des avalanches sont généralement plutôt petites.

Avec le réchauffement diurne et le rayonnement solaire de rares avalanches de neige meuble en général de petite taille sont possibles sur les pentes très raides au soleil.

### Manteau neigeux

Le manteau neigeux est assez stable. Les accumulations de neige soufflée sont pratiquement plus fragiles. On trouve suivant l'influence du vent des hauteurs de neiges très différentes. La partie inférieure du manteau neigeux a subi une métamorphose constructive à grains anguleux. Le soleil et la chaleur entraînent en cours de journée sur les pentes raides au soleil une humidification du manteau neigeux.

À basses et moyennes altitudes: Le manteau neigeux est mouillé.

### Tendance

Situation avalancheuse assez favorable en général.

## Degré de danger 1 - Faible



**Tendance: danger d'avalanche constant** →

le Mercredi 27 12 2023

### Neige soufflée à surveiller.

Les accumulations de neige soufflée fraîches doivent être évaluées avec précaution. Les endroits dangereux augmentent avec l'altitude. Avec le réchauffement la probabilité de déclenchement d'avalanches humides augmente surtout sur les pentes raides au soleil.

### Manteau neigeux

On trouve suivant l'influence du vent des hauteurs de neiges très différentes au-dessus de la limite de la forêt. La surface de la neige se ramollit en cours de journée. Surtout à basse et moyenne altitude il y a peu de neige.

### Tendance

Le danger d'avalanches subsiste. Avec le réchauffement la probabilité de déclenchement d'avalanches humides et mouillées augmente sur les pentes raides au soleil.