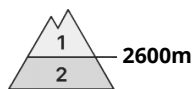


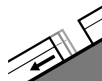
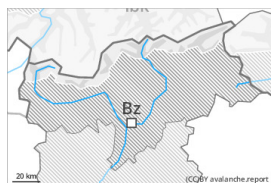




Degré de danger 2 - Limité

**Tendance: danger d'avalanche constant** →

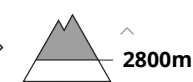
le jeudi 28 12 2023



Avalanches de glissement
(Avalanches de fond)

Snowpack stability: **very poor**Frequency: **some**Avalanche size: **medium**

Neige soufflée
(Neige ventée)

Snowpack stability: **fair**Frequency: **few**Avalanche size: **medium**

Des avalanches de glissement sont le danger principal. Des accumulations de neige soufflée sont encore de manière isolée fragiles en haute montagne.

Il existe un danger à ne pas sous-estimer d'avalanches de glissement. Ceci sur les pentes raides herbeuses à toutes les expositions surtout en dessous d'environ 2600 m. Elles peuvent se déclencher à tout moment du jour et de la nuit Prudence en présence de fissures de glissement.

Les accumulations de neige soufflée des derniers jours sont encore de manière isolée fragiles sur les pentes très raides à l'ombre au-dessus d'environ 2800 m. Des avalanches peuvent être déclenchées surtout avec une surcharge importante et atteindre une taille moyenne. Les endroits dangereux sont rares et facilement identifiables pour un oeil exercé. A côté du danger d'ensevelissement, il faut aussi penser au danger d'être emporté et de chuter.

Avec le réchauffement diurne et le rayonnement solaire des avalanches de neige meuble mouillée de petite et rarement moyenne taille sont toujours possibles sur les pentes extrêmement raides au soleil.

Manteau neigeux

Modèles de danger

md.2: neige glissante

md.6: froid, neige légère et vent

Le manteau neigeux est largement stable. Des accumulations de neige soufflée sont encore de manière isolée fragiles sur les pentes très raides à l'ombre au-dessus d'environ 2800 m.

Le manteau neigeux est mouillé, avec une croûte de regel souvent porteuse à la surface. Ceci surtout en dessous d'environ 2000 m comme sur les pentes raides ensoleillées. Le soleil et la chaleur entraînent sur les pentes raides au soleil un ramollissement rapide du manteau neigeux. À haute altitude et en haute montagne le manteau neigeux est très variable à petite échelle.

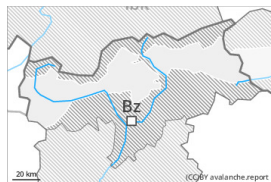
Tendance



Neige glissante constituant le danger principal.
Des accumulations de neige soufflée sont pratiquement plus fragiles.

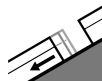


Degré de danger 1 - Faible



Tendance: danger d'avalanche constant →

le jeudi 28 12 2023



Avalanches de glissement
(Avalanches de fond)



Snowpack stability: **very poor**

Frequency: **few**

Avalanche size: **medium**

Les conditions sont en général favorables. Des avalanches de glissement sont possibles.

Il existe un danger latent d'avalanches de glissement, notamment sur les pentes raides exposées à l'est, au sud et à l'ouest en dessous d'environ 2600 m dans les régions bien enneigées. Les zones présentant des fissures de glissement doivent être évitées.

Avec le réchauffement diurne et le rayonnement solaire en cours de journée des avalanches de neige meuble mouillée sont possibles.

Les accumulations de neige soufflée déjà relativement anciennes sont encore de manière isolée fragiles sur les pentes très raides à l'ombre en haute montagne, surtout à proximité des crêtes et des cols. Elles peuvent être déclenchées avec en général une surcharge importante. Les endroits dangereux sont très rares et facilement identifiables. Des avalanches peuvent de manière très isolée entraîner avec elles les couches plus profondes du manteau neigeux.

Manteau neigeux

Modèles de danger

md.2: neige glissante

md.6: froid, neige légère et vent

Les accumulations de neige soufflée des derniers jours reposent sur des couches meubles sur les pentes très raides à l'ombre en altitude. La partie inférieure du manteau neigeux a subi une métamorphose constructive à grains anguleux.

On trouve suivant l'influence du vent des hauteurs de neiges très différentes au-dessus de la limite de la forêt. Le soleil et la chaleur entraînent en cours de journée sur les pentes raides au soleil une humidification du manteau neigeux.

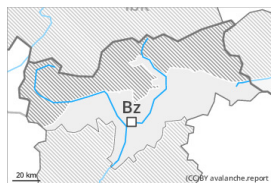
À basses et moyennes altitudes: Le manteau neigeux est mouillé, avec une croûte de regel souvent porteuse à la surface, ceci aussi sur les pentes raides ensoleillées à haute altitude.

Tendance

Les conditions sont en général favorables. Des avalanches de glissement sont à prendre en considération.



Degré de danger 1 - Faible



Tendance: danger d'avalanche constant →

le jeudi 28 12 2023

Les conditions avalancheuses sont en général favorables.

Les accumulations déjà plus anciennes de neige soufflée sont détectables facilement et à peine encore déclenchables. Quelques endroits dangereux pour les avalanches sèches se situent sur les pentes très raides à l'ombre en altitude. Ceci surtout à proximité des crêtes. Des avalanches sont généralement plutôt petites.

Avec le réchauffement diurne et le rayonnement solaire de rares avalanches de neige meuble en général de petite taille sont possibles sur les pentes très raides au soleil.

Manteau neigeux

Le manteau neigeux est assez stable. Les accumulations de neige soufflée sont pratiquement plus fragiles. On trouve suivant l'influence du vent des hauteurs de neiges très différentes. La partie inférieure du manteau neigeux a subi une métamorphose constructive à grains anguleux. Le soleil et la chaleur entraînent en cours de journée sur les pentes raides au soleil une humidification du manteau neigeux.

À basses et moyennes altitudes: Le manteau neigeux est mouillé, avec une croûte de regel souvent porteuse à la surface, ceci aussi sur les pentes raides ensoleillées à haute altitude.

Tendance

Situation avalancheuse assez favorable en général.