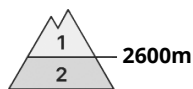


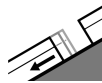
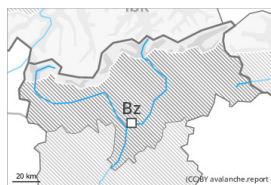




## Grad de perih 2 - Moderat



Tendència: perih de lauegi constant →  
enDijaus 28 12 2023



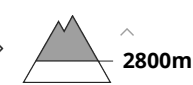
Esguitlament de nhèu



Estabilitat deth celh de nhèu: molt praube  
Frecuència: Quauqui  
Mesura de lauet: Mejan



Plaques de vent



Estabilitat deth celh de nhèu: regular  
Frecuència: Pògui  
Mesura de lauet: Mejan

Era hònt principau de perih consistís en lauegi d'esguitlament basau. Acumulacions de nhèu ventada son, de manèra isolada, encara inestables en nauta montanha.

I a un perih apreciable de lauegi d'esguitlament basau que non cau pas menspredar. Açò se da enes pales erboses arribentes en totes es orientacions especiaument per dejós des 2600 m aproximativament. Se pòden desencadenar tara ora que sigue deth dia o dera net. Precaucion enes zònes damb henerècles d'esguitlament basau.

Es plaques de vent des darrèri dies son, de manèra isolada, encara inestables en pales ombrères fòrça arribentes per dessús des 2800 m aproximativament. Es lauegi pòden desencadenar-se sustot per ua subrecarga fòrta e arténher mida mejana. Es endrets perilhosi son rari e de bon reconéisher entath uelh entrenat. Ath delà deth perih d'èster enterrat per un laueg, cau tier en compde tanben eth perih d'èster arrossegat entà ua trampa deth terren.

Damb era pujada dera temperatura e era radiacion solara diürna, enes pales soleienques extrèmament arribentes son encara possibles lauegi fòrça umits sense coesion de mida petita e, locaument, mejana.

### Celh de nhèu

Patrons de perih

pp.2: esguitlament de nhèu

pp.6: heired, nhèu sense coesion e vent

Eth mantèth de nhèu ei majoritàriament estable. Acumulacions de nhèu ventada son, de manèra isolada, encara inestables en pales ombrères fòrça arribentes per dessús des 2800 m aproximativament. Eth mantèth de nhèu ei fòrça umit, damb ua crosta de regèu grossuda portanta en superfícia. Açò se da sustot per dejós des 2000 m aproximativament, e tanben enes pales soleienques arribentes. Eth solei e era calor causaràn enes pales soleienques arribentes un rapid debilitament deth mantèth de nhèu. Eth mantèth de nhèu ei extrèmament variable en pòqui mètres en còtes nautes e nauta montanha.



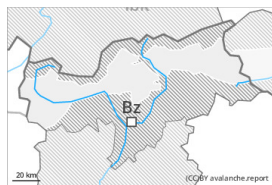
## Tendència

Eth problèma d'esguitaments basaus ei era hònt principau de perilh.

Acumulacions de nhèu ventada non son ja inestables.

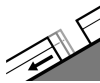


## Grad de perih 1 - Fèble



**Tendència: perih de lauegi constant** →

enDijaus 28 12 2023



Esguitlament  
de nhèu



2600m

Estabilitat deth celh de nhèu: **molt praube**

Frecuència: **Pògui**

Mesura de lauet: **Mejan**

### Es condicions son majoritàriament favorables. Possibles lauegi d'esguitlament basau.

I a un perih latent de lauegi d'esguitlament basau, sustot enes pales arribentes orientades a èst, sud e oèst per dejós des 2600 m aproximativament enes sectors damb fòrça nhèu. Evitar es zònes damb henerècles d'esguitlament basau.

A conseqüència der augment dera temperatura diürna e era radiacion solara, ath long dera jornada son possibles lauegi de nhèu fòrça umida sense coesion.

Es plaques de vent mens recentes son, de manèra isolada, encara inestables en pales ombrères fòrça arribentes en nauta montanha, principaument apròp de còths e crestes. Aguestes pòden desencadenar-se aumens per ua subrecarga fòrta. Es endrets perilhosi son fòrça rari e de bon reconéisher. Es lauegi pòden, de manèra fòrça isolada, implicar coches mèns pregones.

### Celh de nhèu

#### Patrons de perih

pp.2: esguitlament de nhèu

pp.6: heired, nhèu sense coesion e vent

Es plaques de vent des darrèri dies repòsen ath dessus de coches trendes en pales ombrères fòrça arribentes en altitud. Era part inferior deth mantèth s'a facetat.

Es celhs de nhèu càmbien fòrça per dessus deth limit deth bòsc pera influència deth vent. Ath long dera jornada eth solei e era calor causaràn enes pales soleienques arribentes ua umidificacion deth mantèth de nhèu.

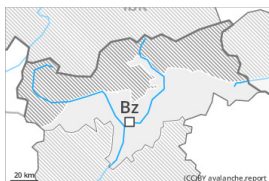
En còtes baishes e mejanes: Eth mantèth de nhèu ei fòrça umit, damb ua crosta de regèu grossuda portanta en superfícia, tanben enes pales soleienques arribentes en còtes nautes.

### Tendència

Es condicions son majoritàriament favorables. Atencion as lauegi d'esguitlament basau.



## Grad de perih 1 - Fèble



**Tendència: perih de lauegi constant** →

enDijaus 28 12 2023

### Es condicions de lauegi son majoritàriament favorables.

Es acumulacions de nhèu ventada mens recentes son facilament identificables e lèu ja non ei possible desencadenar-les. Quauqu'uns endrets perilhosi per lauegi de nhèu seca se tròben enes pales ombrères fòrça arribentes en altitud. Açò se da especiaument apròp des crestes. Es lauegi son aumens en generau de mida petita.

Damb era pujada dera temperatura e era radiacion solara diürna, enes pales soleienques fòrça arribentes son possibles quauqu'uns lauegi de nhèu sense coesion aumens de mida petita.

### Celh de nhèu

Eth mantèth de nhèu ei mès a lèu estable. Es acumulacions de nhèu ventada non son ja inestables. Es celhs de nhèu càmbien fòrça pera influéncia deth vent. Era part inferior deth mantèth s'a facetat. Ath long dera jornada eth solei e era calor causaràn enes pales soleienques arribentes ua umidificacion deth mantèth de nhèu.

En còtes baishes e mejanes: Eth mantèth de nhèu ei fòrça umit, damb ua crosta de regèu grossuda portanta en superfícia, tanben enes pales soleienques arribentes en còtes nautes.

### Tendència

Era situacion de lauegi qu'ei mès a lèu favorabla en fòrça endrets.