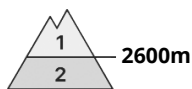
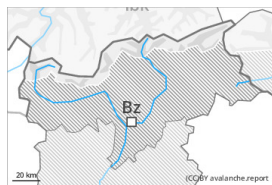
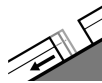




Grad de perih 2 - Moderat



Tendència: perih de lauegi constant →
enDiuendres 29 12 2023



Esguitlament
de nhèu



Estabilitat deth celh de nhèu: **molt praube**
Frecuència: **Quauqui**
Mesura de lauet: **Mejan**

Era hònt principau de perih consistís en lauegi d'esguitlament basau.

I a un perih apreciable de lauegi d'esguitlament basau que non cau pas menspredar, especialment enes pales arribentes orientades a èst, sud e oèst per dejós des 2600 m aproximativament. Se pòden desencadenar lauegi d'esguitlament basau tara ora que sigue deth dia o dera net. Precaucion enes zònes damb henerècles d'esguitlament basau.

Acumulacions de nhèu ventada mès vielhes pòden èster desencadenades de manèra isolada e en generau sonque per subrecargues fòrtes en pales ombrères de pendent extrem en nauta montanha. Aguesti endrets son fòrça rari e de bon reconéisher entath uelh entrenat.

A causa dera superfícia dura deth mantèth de nhèu i a eth perih d'esguitlar e quèir enes pales arribentes.

Celh de nhèu

Patrons de perih

pp.2: esguitlament de nhèu

Eth mantèth de nhèu ei estable en fòrça endrets. Eth mantèth de nhèu ei extrèmament variable en pòqui mètres en còtes nautes e nauta montanha. Damb era pujada de temperatures e era ploja, s'a format ua crosta superficiau. Açò se da en totes es orientacions per dejós des 2600 m aproximativament, e tanben enes pales soleienques arribentes. Eth solei e era calor causaràn enes pales soleienques arribentes un graduau debilitament deth mantèth de nhèu.

En còtes baixes e mejanes: Eth mantèth de nhèu ei completament saturat d'aigua, damb ua crosta grossuda portanta en superfícia.

Tendència

Es condicions de lauegi demoren majoritàriament favorables. Eth problèma d'esguitlaments basaus ei era hònt principau de perih.

Grad de perih 1 - Fèble



Tendència: perih de lauegi constant →
enDiuendres 29 12 2023

Es condicions son majoritàriament favorables.

I a un cèrt perih de lauegi d'esguitlament basau. Açò se da enes sectors damb fòrça nhèu enes pales arribentes orientades a èst, sud e oèst per dejós des 2600 m aproximativament. Precaucion enes zònes damb henerècles d'esguitlament basau.

Acumulacions de nhèu ventada mès vielhes pòden èster desencadenades de manèra isolada e en generau sonque per subrecargues fòrtes en pales ombrères de pendent extrem en nauta montanha. Es endrets perilhosi son fòrça rari e de bon reconéisher.

A causa dera superfícia dura deth mantèth de nhèu i a eth perih d'esguitlar e quèir enes pales arribentes.

Celh de nhèu

Patrons de perih

pp.2: esguitlament de nhèu

Eth mantèth de nhèu ei estable en fòrça endrets. Era part inferior deth mantèth s'a facetat.

Es celhs de nhèu càmbien fòrça per dessus deth limit deth bòsc pera influència deth vent. Ath long dera jornada eth solei e era calor causaràn enes pales soleienques arribentes ua graduau umidificacion deth mantèth de nhèu.

En còtes baixes e mejanes: Eth mantèth de nhèu ei completament saturat d'aigua, damb ua crosta de regèu grossuda portanta en superfícia, tanben enes pales soleienques arribentes en còtes nautes.

Tendència

Es condicions son majoritàriament favorables.