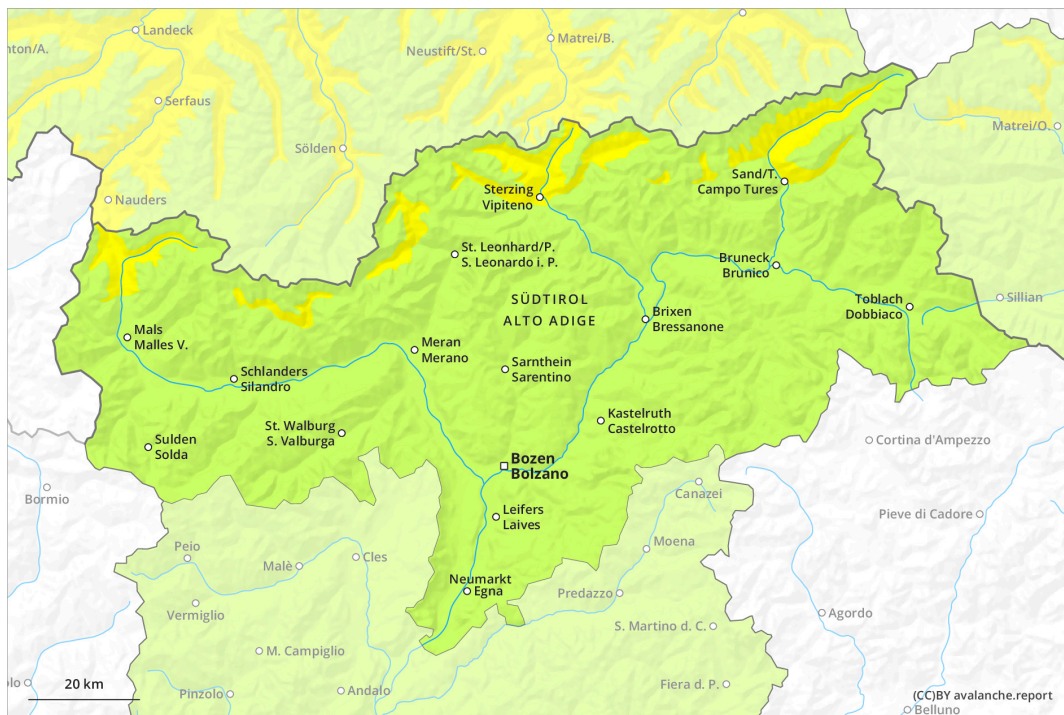
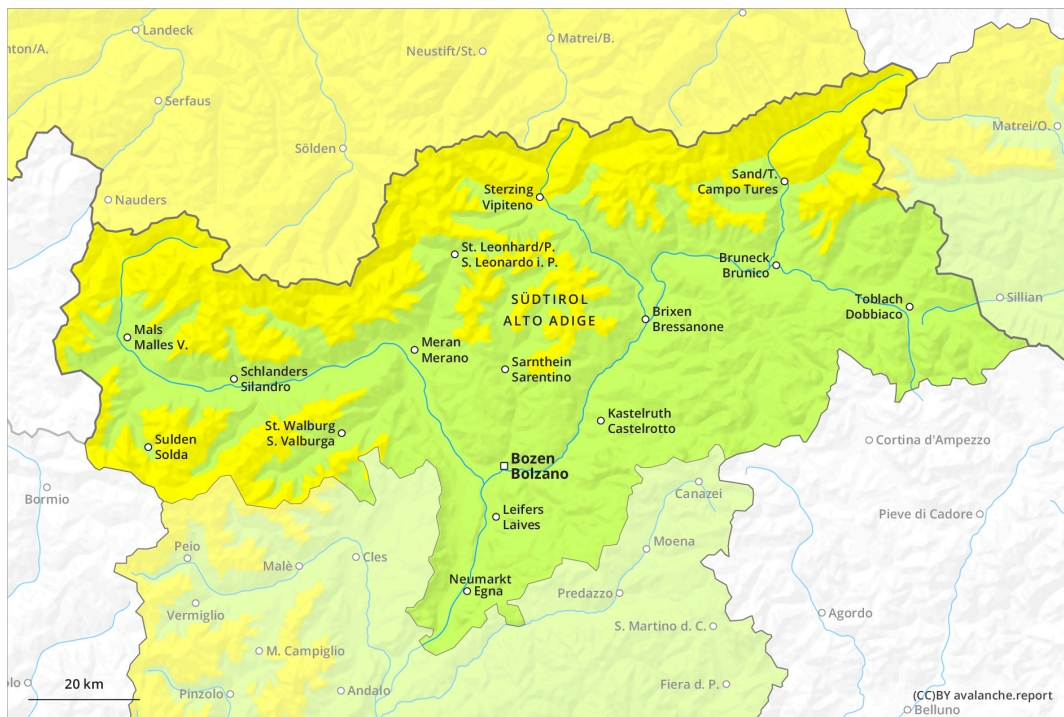




AM

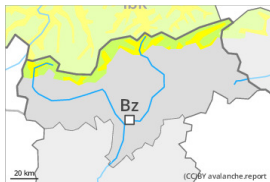


PM

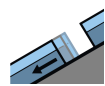


Grau de Perill 2 - Moderat

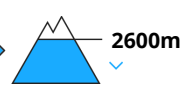
AM:



Tendència: Perill d'allaus constant
enDilluns 01 01 2024 →



Lliscaments

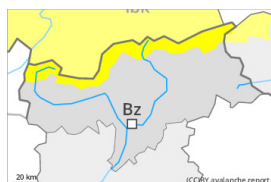


Estabilitat del mantell de neu: molt pobre

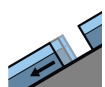
freqüència: poques

Mida d'allau: mitjana

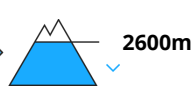
PM:



Tendència: Perill d'allaus constant
enDilluns 01 01 2024 →



Lliscaments



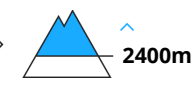
Estabilitat del mantell de neu: molt pobre

freqüència: poques

Mida d'allau: mitjana



Plaques de vent



Estabilitat del mantell de neu: pobre

freqüència: poques

Mida d'allau: mitjana

El principal perill són les allaus de lliscament basal. El problema de neu ventada recent requereix atenció.

Hi ha un perill 2 (moderat) d'allaus de lliscament basal, especialment en vessants inclinats orientats a est, sud i oest per sota dels 2600 m aproximadament. Poden desencadenar-se allaus de lliscament basal a qualsevol hora del dia o de la nit. Precaució a les zones amb esquerdes de lliscament basal.

Amb la nevada i el vent fort, es formaran noves plaques de vent. El perill d'allaus augmentarà al llarg del dia i arribarà al grau 2 "moderat". Noves acumulacions de neu ventada han d'avaluar-se amb cautela en vessants obacs inclinats per sobre dels 2400 m aproximadament.

A causa de la superfície dura del mantell de neu hi ha el perill de relliscar i caure als vessants inclinats.

Mantell de neu

Patrons de perill

pp.2: Lliscaments

pp.6: neu freda i incohesiva i vent

En una zona àmplia cauran de 10 a 20 cm de neu per sobre dels 1000 m aproximadament, localment més. En el transcurs de la jornada, amb la neu recent i el vent fort, es formaran plaques de vent en alguns casos inestables prop de les carenes, en canals i cubetes.

El mantell de neu és extremadament variable en pocs metres en cotes altes i a l'alta muntanya. Amb la pujada de temperatures i la pluja, s'ha format una crosta superficial. Això es dona a totes les orientacions



per sota dels 2600 m aproximadament, i també en vessants assolellats inclinats.

A cotes baixes i mitges: El mantell de neu està completament saturat d'aigua, amb una crosta sovint portant a la superfície.

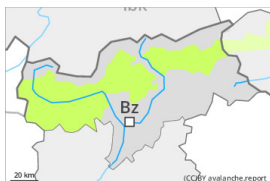
Tendència

Hi ha un cert perill d'allaus de lliscament basal.

El problema de neu ventada recent requereix atenció.

Grau de Perill 2 - Moderat

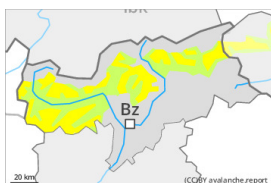
AM:



Tendència: Perill d'allaus constant →

enDilluns 01 01 2024

PM:



2400m

Tendència: Perill d'allaus constant →

enDilluns 01 01 2024



Plaques de vent



2400m

Estabilitat del mantell de neu: **pobre**

freqüència: **poques**

Mida d'allau: **mitjana**

El problema de neu ventada recent requereix atenció.

Amb la nevada i el vent fort, es formaran noves plaques de vent. El perill d'allaus augmentarà al llarg del dia i arribarà al grau 2 "moderat". Noves acumulacions de neu ventada han d'avaluar-se amb cautela en vessants obacs inclinats per sobre dels 2400 m aproximadament.

Hi ha un cert perill d'allaus de lliscament basal. Això es dona als sectors amb molta neu en vessants inclinats orientats a est, sud i oest per sota dels 2600 m aproximadament. Precaució a les zones amb esquerdes de lliscament basal.

A causa de la superfície dura del mantell de neu hi ha el perill de relliscar i caure als vessants inclinats.

Mantell de neu

Patrons de perill

pp.2: lliscaments

pp.6: neu freda i incohesiva i vent

En una zona àmplia cauran de 10 a 20 cm de neu per sobre dels 1000 m aproximadament, localment més. En el transcurs de la jornada, amb la neu recent i el vent fort, es formaran plaques de vent en alguns casos inestables prop de les carenes, en canals i cubetes.

La part inferior del mantell s'ha facetat. Els gruixos de neu varien molt per sobre del límit del bosc per la influència del vent.

A cotes baixes i mitges: El mantell de neu està completament saturat d'aigua, amb una crosta de regel sovint portant a la superfície, també en vessants assolats inclinats en cotes altes.

Tendència

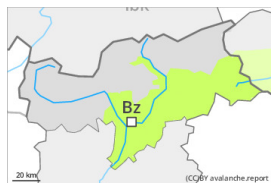
Hi ha un cert perill d'allaus de lliscament basal.



El problema de neu ventada recent requereix atenció.



Grau de Perill 1 - Feble



Tendència: Perill d'allaus constant →
enDilluns 01 01 2024

Les condicions són majoritàriament favorables. Neu ventada recent durant la tarda.

Durant la tarda es formaran plaques de vent de mida petita en alguns punts. Les noves acumulacions de neu ventada poden, de manera aïllada, desencadenar-se en vessants obacs inclinats a l'alta muntanya. Els indrets perillosos són rars i fàcils de reconèixer.

Hi ha un cert perill d'allaus de lliscament basal. Això es dona als sectors amb molta neu en vessants inclinats orientats a est, sud i oest per sota dels 2600 m aproximadament. Precaució a les zones amb esquerdes de lliscament basal.

A causa de la superfície dura del mantell de neu hi ha el perill de rrelliscar i caure als vessants inclinats.

Mantell de neu

Patrons de perill

pp.2: lliscaments

pp.6: neu freda i incohesiva i vent

En alguns sectors cauran fins a 10 cm de neu per sobre dels 1000 m aproximadament. El vent del sud-oest transportarà la neu recent. El mantell de neu vell és estable en molts indrets. La part inferior del mantell s'ha facetat.

A cotes baixes i mitges: El mantell de neu està completament saturat d'aigua, amb una crosta de regel sovint portant a la superfície, també en vessants assolellats inclinats en cotes altes.

Tendència

El problema de neu ventada recent requereix atenció. Hi ha un cert perill d'allaus de lliscament basal.