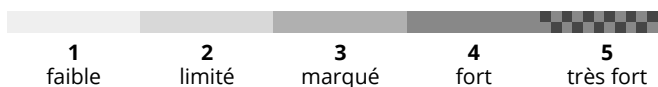




## Matin

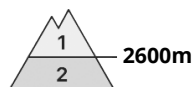
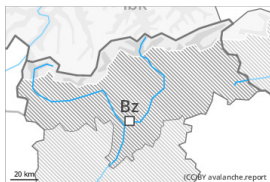
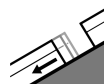
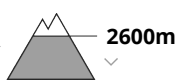
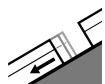


## Après-midi





## Degré de danger 2 - Limité

**AM:****Tendance: danger d'avalanche constant** →  
leLundi 01 01 2024Avalanches de glissement  
(Avalanches de fond)Snowpack stability: **very poor**Frequency: **few**Avalanche size: **medium****PM:****Tendance: danger d'avalanche constant** →  
leLundi 01 01 2024Avalanches de glissement  
(Avalanches de fond)Snowpack stability: **very poor**Frequency: **few**Avalanche size: **medium**Neige soufflée  
(Neige ventée)Snowpack stability: **poor**Frequency: **few**Avalanche size: **medium**

Des avalanches de glissement sont le danger principal. Neige récemment soufflée à surveiller.

Il existe un danger "modéré" (degré 2) d'avalanches de glissement, surtout sur les pentes raides exposées à l'est, au sud et à l'ouest en dessous d'environ 2600 m. Les avalanches de glissement peuvent se déclencher à tout moment du jour et de la nuit. Prudence en présence de fissures de glissement.

Avec les chutes de neige et le vent fort, de nouvelles accumulations de neige soufflée se forment. Le danger d'avalanches augmente en cours de journée et atteint le degré 2, "limité". Des accumulations récentes de neige soufflée doivent être évaluées avec précaution sur les pentes raides à l'ombre au-dessus d'environ 2400 m.

Sur la surface de neige dure il existe en terrain raide un risque de chute.

### Manteau neigeux

**Modèles de danger**

md.2: neige glissante

md.6: froid, neige légère et vent

Il tombe en général au-dessus d'environ 1000 m de 10 à 20 cm de neige, localement plus. Des



accumulations de neige soufflée en partie fragiles se forment avec la neige fraîche et le vent fort en cours de journée à proximité des crêtes, dans les combes et couloirs.

À haute altitude et en haute montagne le manteau neigeux est très variable à petite échelle. Avec le réchauffement et la pluie une croûte de surface s'est formée. Ceci à toutes les expositions en dessous d'environ 2600 m comme sur les pentes raides ensoleillées.

À basses et moyennes altitudes: Le manteau neigeux est complètement détrempe, avec une croûte souvent porteuse à la surface.

## Tendance

Il existe un certain danger d'avalanches de glissement.

Neige récemment soufflée à surveiller.



## Degré de danger 2 - Limité

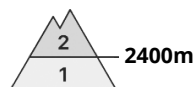
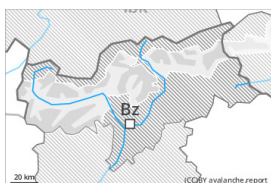
**AM:**



**Tendance: danger d'avalanche constant** →

le Lundi 01 01 2024

**PM:**

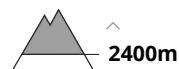


**Tendance: danger d'avalanche constant** →

le Lundi 01 01 2024



Neige soufflée  
(Neige ventée)



Snowpack stability: **poor**

Frequency: **few**

Avalanche size: **medium**

### Neige récemment soufflée à surveiller.

Avec les chutes de neige et le vent fort, de nouvelles accumulations de neige soufflée se forment. Le danger d'avalanches augmente en cours de journée et atteint le degré 2, "limité". Des accumulations récentes de neige soufflée doivent être évaluées avec précaution sur les pentes raides à l'ombre au-dessus d'environ 2400 m.

Il existe un certain danger d'avalanches de glissement. Ceci dans les régions bien enneigées sur les pentes raides exposées à l'est, au sud et à l'ouest en dessous d'environ 2600 m. Prudence en présence de fissures de glissement.

Sur la surface de neige dure il existe en terrain raide un risque de chute.

### Manteau neigeux

**Modèles de danger**

md.2: neige glissante

md.6: froid, neige légère et vent

Il tombe en général au-dessus d'environ 1000 m de 10 à 20 cm de neige, localement plus. Des accumulations de neige soufflée en partie fragiles se forment avec la neige fraîche et le vent fort en cours de journée à proximité des crêtes, dans les combes et couloirs.

La partie inférieure du manteau neigeux a subi une métamorphose constructive à grains anguleux. On trouve suivant l'influence du vent des hauteurs de neiges très différentes au-dessus de la limite de la forêt. À basses et moyennes altitudes: Le manteau neigeux est complètement détremé, avec une croûte de regel souvent porteuse à la surface, ceci aussi sur les pentes raides ensoleillées à haute altitude.

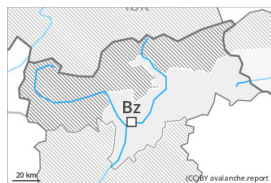
### Tendance



Il existe un certain danger d'avalanches de glissement.  
Neige récemment soufflée à surveiller.



## Degré de danger 1 - Faible



**Tendance: danger d'avalanche constant** →

leLundi 01 01 2024

Les conditions sont en général favorables. Neige fraîche soufflée l'après-midi.

De petites accumulations de neige soufflée se forment l'après-midi par endroits. Les accumulations récentes de neige soufflée peuvent encore être déclenchées de manière isolée sur les pentes raides à l'ombre en haute montagne. Les endroits dangereux sont rares et facilement identifiables.

Il existe un certain danger d'avalanches de glissement. Ceci dans les régions bien enneigées sur les pentes raides exposées à l'est, au sud et à l'ouest en dessous d'environ 2600 m. Prudence en présence de fissures de glissement.

Sur la surface de neige dure il existe en terrain raide un risque de chute.

## Manteau neigeux

### Modèles de danger

md.2: neige glissante

md.6: froid, neige légère et vent

Il tombe dans certaines régions au-dessus d'environ 1000 m jusqu'à 10 cm de neige. Le vent du sud-ouest transporte la neige fraîche. En général le manteau neigeux ancien est stable. La partie inférieure du manteau neigeux a subi une métamorphose constructive à grains anguleux.

À basses et moyennes altitudes: Le manteau neigeux est complètement détrempé, avec une croûte de regel souvent porteuse à la surface, ceci aussi sur les pentes raides ensoleillées à haute altitude.

## Tendance

Neige récemment soufflée à surveiller. Il existe un certain danger d'avalanches de glissement.