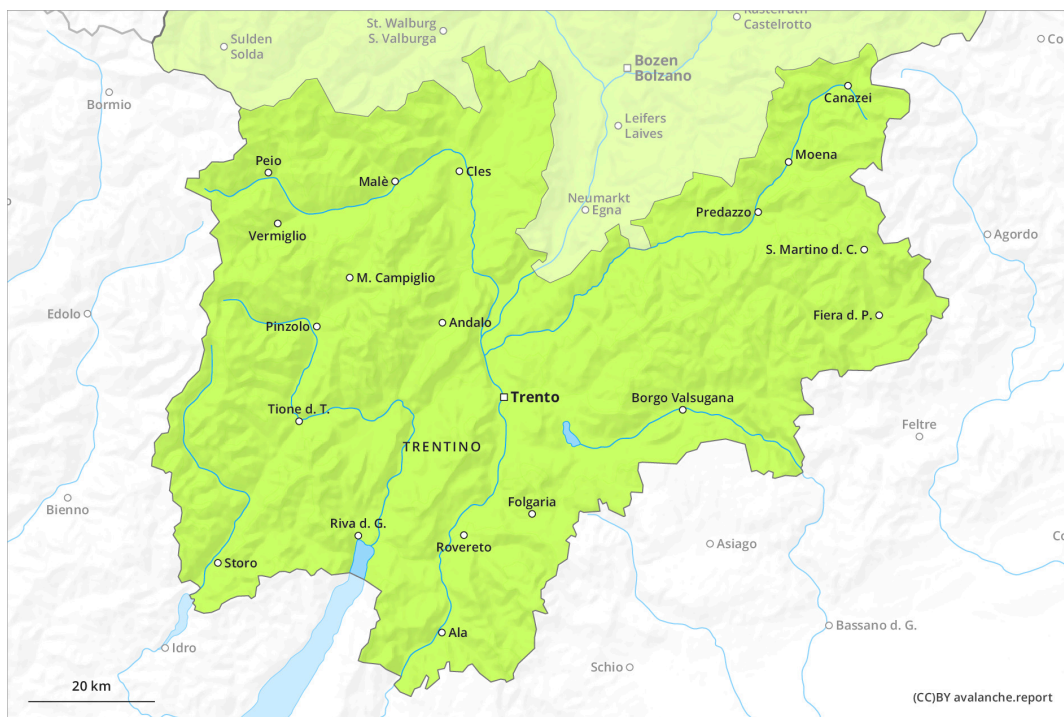
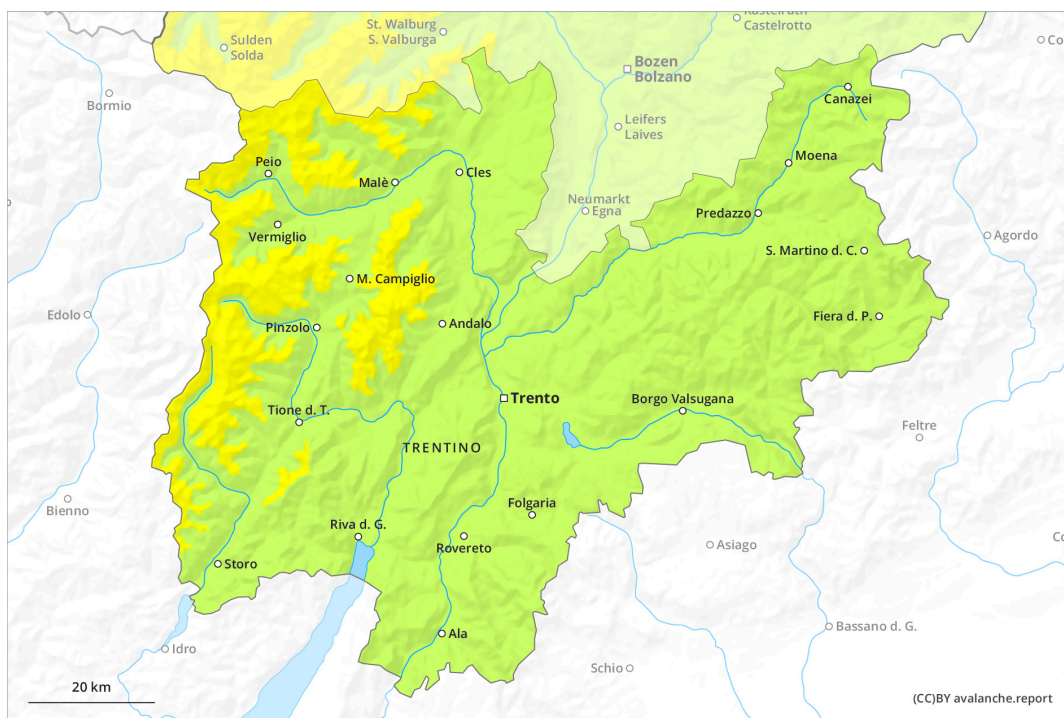




## Matin

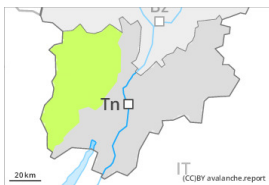


## Après-midi



## Degré de danger 2 - Limité

**AM:**



**Tendance: danger d'avalanche constant** →

le Lundi 01 01 2024



Neige soufflée  
(Neige ventée)



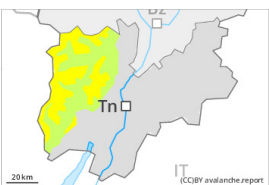
2400m

Snowpack stability: **fair**

Frequency: **few**

Avalanche size: **medium**

**PM:**



2400m

**Tendance: danger d'avalanche constant** →

le Lundi 01 01 2024



Neige soufflée  
(Neige ventée)



2400m

Snowpack stability: **fair**

Frequency: **some**

Avalanche size: **medium**

**Neige soufflée à évaluer avec précaution. Il tombe un peu de neige.**

D'anciennes accumulations de neige soufflée peuvent être déclenchées de manière isolée, et généralement uniquement avec une surcharge importante surtout sur les pentes très raides à l'ombre au-dessus d'environ 2400 m. Avec les chutes de neige et le vent de sud-ouest modéré, de nouvelles accumulations de neige soufflée se forment. Quelques endroits dangereux se situent à proximité des crêtes, dans les combes et couloirs. Ceci surtout sur les pentes raides à l'ombre. Des avalanches peuvent atteindre une taille moyenne de manière isolée. Le danger d'avalanches augmente en cours de journée. Sur la surface de neige dure il existe en terrain raide un risque de chute.

## Manteau neigeux

**Modèles de danger**

md.6: froid, neige légère et vent

On trouve suivant l'influence du vent des hauteurs de neiges très différentes au-dessus d'environ 2400 m. À partir de l'après-midi il tombera au-dessus d'environ 1500 m jusqu'à 15 cm de neige. Les accumulations déjà plus anciennes de neige soufflée seront partiellement recouvertes de neige fraîche et donc difficilement identifiables. La partie inférieure du manteau neigeux a subi une métamorphose constructive à grains anguleux.

## Tendance

Le danger d'avalanches subsiste.

## Degré de danger 1 - Faible

**AM:**



**Tendance: danger d'avalanche constant** →

le Lundi 01 01 2024



Neige soufflée  
(Neige ventée)



2400m

Snowpack stability: **fair**

Frequency: **few**

Avalanche size: **medium**

**PM:**



**Tendance: danger d'avalanche constant** →

le Lundi 01 01 2024



Neige soufflée  
(Neige ventée)



2400m

Snowpack stability: **fair**

Frequency: **few**

Avalanche size: **medium**

### Neige soufflée à évaluer avec précaution. Il tombe un peu de neige.

D'anciennes accumulations de neige soufflée peuvent être déclenchées de manière isolée, et généralement uniquement avec une surcharge importante surtout sur les pentes très raides à l'ombre au-dessus d'environ 2400 m. Avec les chutes de neige et le vent de sud-ouest modéré, de nouvelles accumulations de neige soufflée se forment. Quelques endroits dangereux se situent à proximité des crêtes, dans les combes et couloirs. Ceci surtout sur les pentes raides à l'ombre. Des avalanches peuvent atteindre une taille moyenne de manière isolée. Le danger d'avalanches augmente un peu en cours de journée. Sur la surface de neige dure il existe en terrain raide un risque de chute.

### Manteau neigeux

**Modèles de danger**

md.6: froid, neige légère et vent

On trouve suivant l'influence du vent des hauteurs de neiges très différentes au-dessus d'environ 2400 m. À partir de l'après-midi il tombera au-dessus d'environ 1500 m jusqu'à 15 cm de neige. Les accumulations déjà plus anciennes de neige soufflée seront partiellement recouvertes de neige fraîche et donc difficilement identifiables. La partie inférieure du manteau neigeux a subi une métamorphose constructive à grains anguleux.

### Tendance

Le danger d'avalanches subsiste.



## Degré de danger 1 - Faible



**Tendance: danger d'avalanche constant** →

le Lundi 01 01 2024

Neige soufflée à évaluer avec précaution. Il tombe un peu de neige.

Dans toutes les régions il n'y a que peu de neige. Avec les chutes de neige et le vent de sud-ouest modéré, de nouvelles accumulations de neige soufflée se forment. Le danger d'avalanches augmente un peu en cours de journée.

### Manteau neigeux

**Modèles de danger**

md.6: froid, neige légère et vent

Le manteau neigeux est assez stable. On trouve suivant l'influence du vent des hauteurs de neiges très différentes au-dessus de la limite de la forêt. Les accumulations déjà plus anciennes de neige soufflée seront partiellement recouvertes de neige fraîche et donc difficilement identifiables. À partir de l'après-midi il tombera au-dessus d'environ 1500 m jusqu'à 15 cm de neige.

### Tendance

Le danger d'avalanches subsiste.