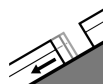


Grado de Peligro 2 - Limitado



Tendencia: **peligro de aludes sin cambios** →
en Martes 02 01 2024



Deslizamientos



2600m

Estabilidad del manto de nieve: **muy pobre**

Frecuencia: **pocas**

Tamaño del alud: **mediano**



Placas de viento



2400m

Estabilidad del manto de nieve: **pobre**

Frecuencia: **pocas**

Tamaño del alud: **mediano**

El peligro principal son las avalanchas de deslizamiento basal. El problema de nieve venteada reciente requiere atención.

Hay un peligro 2 (limitado) de aludes de deslizamiento basal, especialmente en las laderas inclinadas orientadas a este, sur y oeste por debajo de los 2600 m aproximadamente. Pueden desencadenarse aludes de deslizamiento basal a cualquier hora del día o de la noche. Precaución en las zonas con grietas de deslizamiento basal.

Con la nevada y el viento fuerte, se han formado nuevas placas de viento. El peligro de aludes permanecerá invariable. Nuevas acumulaciones de nieve venteada deben evaluarse con cautela en laderas umbrías inclinadas por encima de los 2400 m aproximadamente.

Debido a la superficie dura del manto de nieve hay el peligro de resbalar y caer en las laderas inclinadas.

Manto nivoso

Patrones de peligro

pp.2: deslizamientos

pp.6: frío, nieve suelta y viento

En una zona amplia caerán de 10 a 20 cm de nieve por encima de los 1000 m aproximadamente, localmente más. En el transcurso de la jornada, con la nieve reciente y el viento fuerte, se formarán placas de viento en algunos casos inestables cerca de los cordales, en canales y cubetas.

El manto de nieve es extremadamente variable en pocos metros en cotas altas y alta montaña. Con la subida de temperaturas y la lluvia, se ha formado una costra superficial. Esto se da en todas las orientaciones por debajo de los 2600 m aproximadamente, y en las laderas soleadas inclinadas.

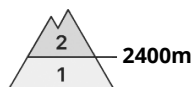
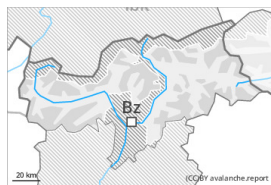
En cotas bajas y medias: El manto de nieve está completamente saturado de agua, con una costra gruesa portante en superficie.

Tendencia



Hay un cierto peligro de aludes de deslizamiento basal.
El problema de nieve venteada reciente requiere atención.

Grado de Peligro 2 - Limitado



Tendencia: **peligro de aludes sin cambios** →
en Martes 02 01 2024



Placas de viento



Estabilidad del manto de nieve: **pobre**
Frecuencia: **pocas**
Tamaño del alud: **mediano**

El problema de nieve venteada reciente requiere atención.

Con la nevada y el viento fuerte, se han formado nuevas placas de viento. El peligro de aludes permanecerá invariable. Nuevas acumulaciones de nieve venteada deben evaluarse con cautela en laderas umbrías inclinadas por encima de los 2400 m aproximadamente.

Hay un cierto peligro de aludes de deslizamiento basal. Esto se da en los sectores con mucha nieve en las laderas inclinadas orientadas a este, sur y oeste por debajo de los 2600 m aproximadamente. Precaución en las zonas con grietas de deslizamiento basal.

Debido a la superficie dura del manto de nieve hay el peligro de resbalar y caer en las laderas inclinadas.

Manto nivoso

Patrones de peligro

pp.2: deslizamientos

pp.6: frío, nieve suelta y viento

En una zona amplia se han acumulado de 10 a 20 cm de nieve por encima de los 1000 m aproximadamente, localmente más. En el transcurso de la jornada, con la nieve reciente y el viento fuerte, se han formado placas de viento en algunos casos inestables cerca de los cordales, en canales y cubetas.

La parte inferior del manto se ha facetado. Los espesores de nieve varían mucho por encima del límite del bosque por la influencia del viento.

En cotas bajas y medias: El manto de nieve está completamente saturado de agua, con una costra de rehielo gruesa portante en superficie, también en las laderas solanas inclinadas en cotas altas.

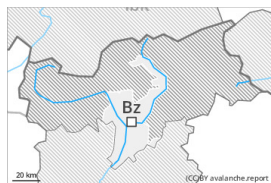
Tendencia

Hay un cierto peligro de aludes de deslizamiento basal.

El problema de nieve venteada reciente requiere atención.



Grado de Peligro 1 - Débil



Tendencia: **peligro de aludes sin cambios** →
en Martes 02 01 2024

Las condiciones son en su mayoría favorables. Nieve venteada reciente durante la tarde.

El domingo se han formado pequeñas placas de viento en algunos puntos. Las nuevas acumulaciones de nieve venteada pueden, de manera aislada, desencadenarse en laderas umbrías inclinadas en alta montaña. Los lugares peligrosos son raros y resultan fáciles de reconocer.

Hay un cierto peligro de aludes de deslizamiento basal. Esto se da en los sectores con mucha nieve en las laderas inclinadas orientadas a este, sur y oeste por debajo de los 2600 m aproximadamente. Precaución en las zonas con grietas de deslizamiento basal.

Debido a la superficie dura del manto de nieve hay el peligro de resbalar y caer en las laderas inclinadas.

Manto nivoso

Patrones de peligro

pp.2: deslizamientos

pp.6: frío, nieve suelta y viento

En algunos sectores se han acumulado hasta 10 cm de nieve por encima de los 1000 m aproximadamente. El viento del sudoeste ha transportado la nieve reciente. El manto de nieve antiguo es estable en muchos lugares. La parte inferior del manto se ha facetado.

En cotas bajas y medias: El manto de nieve está completamente saturado de agua, con una costra de rehielo gruesa portante en superficie, también en las laderas solanas inclinadas en cotas altas.

Tendencia

El problema de nieve venteada reciente requiere atención. Hay un cierto peligro de aludes de deslizamiento basal.