

Grado de Peligro 2 - Limitado



Tendencia: **peligro de aludes sin cambios** →
en Miércoles 03 01 2024



Placas de viento

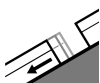


2200m

Estabilidad del manto de nieve: **pobre**

Frecuencia: **pocas**

Tamaño del alud: **mediano**



Deslizamientos



2600m

Estabilidad del manto de nieve: **muy pobre**

Frecuencia: **pocas**

Tamaño del alud: **mediano**

La nieve venteada y los aludes de deslizamiento requieren atención.

Con el viento fuerte, se formarán nuevas placas de viento. Estas últimas son inestables en altitud. Precaución sobre todo cerca de los cordales en las cubetas, canales y detrás de los cambios abruptos de pendiente por encima de los 2200 m aproximadamente. El número y la dimensión de los lugares peligrosos aumentarán con la altitud. Estos lugares peligrosos son fáciles de reconocer.

Además hay un peligro 2 (limitado) de aludes de deslizamiento basal, especialmente en las laderas inclinadas orientadas a este, sur y oeste por debajo de los 2600 m aproximadamente. Pueden desencadenarse aludes de deslizamiento basal a cualquier hora del día o de la noche. Precaución en las zonas con grietas de deslizamiento basal.

Manto nivoso

Patrones de peligro

pp.6: frío, nieve suelta y viento

pp.2: deslizamientos

Domingo se han acumulado en una zona extensa de 5 a 20 cm de nieve por encima de los 1000 m aproximadamente. En el Grupo del Venediger domingo se han acumulado hasta 30 cm de nieve por encima de los 1000 m aproximadamente. El viento soplará de moderado a fuerte en algunos sectores. Las placas de viento más recientes descansan encima de capas blandas en altitud. Las nuevas acumulaciones de nieve venteada en algunos casos pueden desencadenarse fácilmente.

La nieve reciente descansa encima de una costra en todas las orientaciones por debajo de los 2600 m aproximadamente. En cotas bajas y medias: La nieve antigua es bastante homogénea, con una costra de rehielo gruesa portante en superficie. Esto se da en las laderas solanas inclinadas en cotas altas.

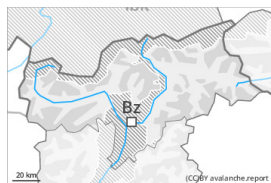
El manto de nieve antiguo es estable en muchos lugares.

Tendencia



El problema de nieve venteada reciente requiere atención.
Hay un peligro latente de aludes de deslizamiento basal.

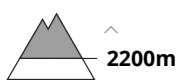
Grado de Peligro 2 - Limitado



Tendencia: **peligro de aludes sin cambios** →
en Miércoles 03 01 2024



Placas de viento



Estabilidad del manto de nieve: **pobre**
Frecuencia: **pocas**
Tamaño del alud: **mediano**

El problema de nieve venteada reciente requiere atención.

Con el viento fuerte, se formarán nuevas placas de viento. Estas últimas son inestables en altitud. Precaución sobre todo cerca de los cordales en las cubetas, canales y detrás de los cambios abruptos de pendiente por encima de los 2200 m aproximadamente. Estos lugares peligrosos son fáciles de reconocer.

Además hay un cierto peligro de aludes de deslizamiento basal. Esto se da en los sectores con mucha nieve en las laderas inclinadas orientadas a este, sur y oeste por debajo de los 2600 m aproximadamente. Precaución en las zonas con grietas de deslizamiento basal.

Manto nivoso

Patrones de peligro

pp.6: frío, nieve suelta y viento

pp.2: deslizamientos

Domingo se han acumulado en una zona extensa de 10 a 20 cm de nieve por encima de los 1000 m aproximadamente, localmente más. El viento soplará de moderado a fuerte en algunos sectores. Las placas de viento más recientes descansan encima de capas blandas en altitud. Las nuevas acumulaciones de nieve venteada en algunos casos pueden desencadenarse fácilmente.

La parte inferior del manto se ha facetado. La cantidad de nieve es muy variable a escala local por encima del límite del bosque.

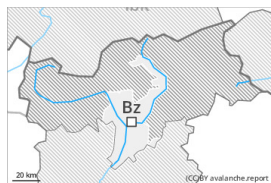
En cotas bajas y medias: La nieve antigua es bastante homogénea, con una costra de rehielo gruesa portante en superficie, también en las laderas solanas inclinadas en cotas altas.

Tendencia

El problema de nieve venteada reciente requiere atención.
Hay un cierto peligro de aludes de deslizamiento basal.



Grado de Peligro 1 - Débil



Tendencia: peligro de aludes sin cambios →
en Miércoles 03 01 2024

Las condiciones son en su mayoría favorables. Nieve venteada reciente.

En algunos puntos se han formado pequeñas placas de viento. Las nuevas acumulaciones de nieve venteada pueden, de manera aislada, desencadenarse en laderas umbrías inclinadas en alta montaña. Los lugares peligrosos son raros y resultan fáciles de reconocer.

Debido a la superficie dura del manto de nieve hay el peligro de resbalar y caer en las laderas inclinadas.

Manto nivoso

Patrones de peligro

pp.6: frío, nieve suelta y viento

En algunos sectores se han acumulado hasta 10 cm de nieve por encima de los 1000 m aproximadamente. El viento fuerte ha transportado la nieve reciente. El manto de nieve antiguo es estable en muchos lugares.

En cotas bajas y medias: El manto de nieve está completamente saturado de agua, con una costra de rehielo gruesa portante en superficie.

Tendencia

El problema de nieve venteada reciente requiere atención.