

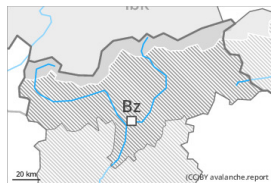


## Grad de perilh 2 - Moderat



Tendència: **perilh de lauegi constant** →

enDijaus 04 01 2024



Plaques de vent

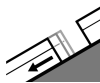


2200m

Estabilitat deth celh de nhèu: **prabe**

Frecuècia: **Pògui**

Mesura de lauet: **Mejan**



Esguitlament de nhèu



2600m

Estabilitat deth celh de nhèu: **molt prabe**

Frecuècia: **Pògui**

Mesura de lauet: **Mejan**

Era nhèu ventada e es lauegi d'esguitlament requerissen atencion.

Damb eth vent fòrt, se formarèn naues plaques de vent. Aguestes darrères son inestables en altitud. Precaucion sustot apròp des crestes enes conques, canaus e ath darrèr de cambis abruptes de pendent per dessus des 2200 m aproximativament. Eth nombre e era dimension des endrets perilhosi aumentaràn damb era altitud. Aguesti endrets perilhosi son de bon reconéisher.

Ath delà i a un perilh 2 (moderat) de lauegi d'esguitlament basau, especiaument enes pales arribentes orientades a èst, sud e oèst per dejós des 2600 m aproximativament. Se pòden desencadenar lauegi d'esguitlament basau tara ora que sigue deth dia o dera net. Precaucion enes zònes damb henerècles d'esguitlament basau.

### Celh de nhèu

#### Patrons de perilh

pp.6: heired, nhèu sense coesion e vent

pp.2: esguitlament de nhèu

Locaument queirà pòca nhèu. Dimenge an queigut en una àrea extensa de 5 a 20 cm de nhèu per dessus des 1000 m aproximativament. En Grop deth Venediger dimenge an queigut enquia 30 cm de nhèu per dessus des 1000 m aproximativament. En quauqui sectors eth vent serà de moderat a fòrt. Es plaques de vent mès recentes repòsen ath dessus de coches trendes en altitud. Es naues acumulacions de nhèu ventada en quauqui casi se pòden desencadenar damb facilitat.

Era nhèu recenta arrepòse ath dessus d'ua crosta en totes es orientacions per dejós des 2600 m aproximativament. En còtes baishes e mejanes: Era nhèu vielha ei fòrça omogenèa, damb ua crosta de regèu grossuda portanta en superfícia. Açò se da tanben enes pales soleienques arribentes en còtes nautes.

Eth mantèth de nhèu vielh ei estable en fòrça endrets.



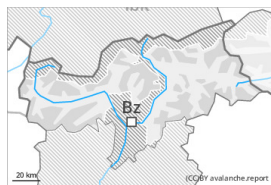
## Tendència

Eth problèma de nhèu ventada recenta requerís atencion.

I a un perilh latent de lauegi d'esguitlament basau.



## Grad de perilh 2 - Moderat



**Tendència: perilh de lauegi constant** →  
enDijaus 04 01 2024



Plaques de vent



Estabilitat deth celh de nhèu: [praubè](#)  
Frecuècia: [Pògui](#)  
Mesura de lauet: [Mejan](#)

### Eth problèma de nhèu ventada recenta requerís atencion.

Damb eth vent fòrt, se formarèn naues plaques de vent. Aguestes darrères son inestables en altitud. Precaucion sustot apròp des crestes enes conques, canaus e ath darrèr de cambis abruptes de pendent per dessus des 2200 m aproximativament. Aguesti endrets perilhosi son de bon reconéisher.

Ath delà i a un cèrt perilh de lauegi d'esguitlament basau. Açò se da enes sectors damb fòrça nhèu enes pales arribentes orientades a èst, sud e oèst per dejós des 2600 m aproximativament. Precaucion enes zònes damb henerècles d'esguitlament basau.

### Celh de nhèu

#### Patrons de perilh

pp.6: heired, nhèu sense coesion e vent

pp.2: esguitlament de nhèu

Dimenge an queigut en una àrea extensa de 10 a 20 cm de nhèu per dessus des 1000 m aproximativament, locaument mè. En quauqui sectors eth vent serà de moderat a fòrt. Es plaques de vent mè recentes repòsen ath dessus de coches trendes en altitud. Es naues acumulacions de nhèu ventada en quauqui casi se pòden desencadenar damb facilitat.

Era part inferior deth mantèth s'a facetat. Era quantitat de nhèu qu'ei fòrça variabla a escala locau per dessus deth limit deth bòsc.

En còtes baishes e mejanes: Era nhèu vielha ei fòrça omogenèa, damb ua crosta de regèu grossuda portanta en superfícia, tanben enes pales soleienques arribentes en còtes nautes.

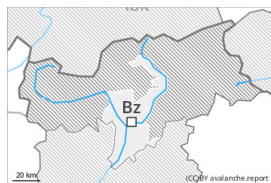
### Tendència

Eth problèma de nhèu ventada recenta requerís atencion.

I a un cèrt perilh de lauegi d'esguitlament basau.



## Grad de perilh 1 - Fèble



**Tendència: perilh de lauegi constant** →

enDijaus 04 01 2024

Es condicions son majoritàriament favorables. Eth problèma de nhèu ventada recenta requerís atencion.

En quauqui lòcs s'an format plaques de vent de mida petita. Es naues acumulacions de nhèu ventada se pòden, de manèra isolada, desencadenar en pales ombrères arribentes en nauta montanha. Es endrets perilhosi son rari e de bon reconéisher.

A causa dera superfícia dura deth mantèth de nhèu i a eth perilh d'esguitlar e quèir enes pales arribentes.

### Celh de nhèu

#### Patrons de perilh

pp.6: heired, nhèu sense coesion e vent

En quauqui sectors an queigut enquia 10 cm de nhèu per dessus des 1000 m aproximativament. Eth vent fòrt a transportat era nhèu recenta. Eth mantèth de nhèu vielh ei estable en fòrça endrets.

En còtes baixes e mejanes: Eth mantèth de nhèu ei completament saturat d'aigua, damb ua crosta de regèu grossuda portanta en superfícia.

### Tendència

Eth problèma de nhèu ventada recenta requerís atencion.