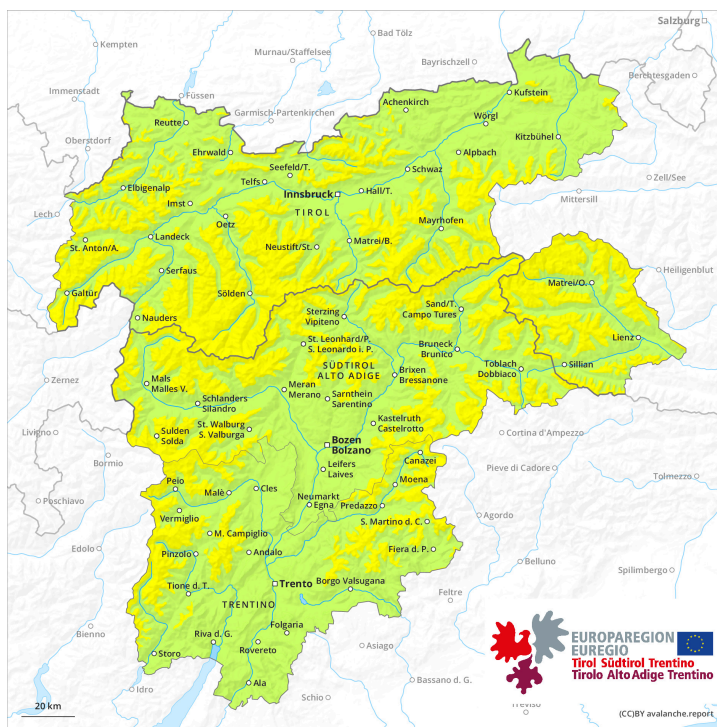
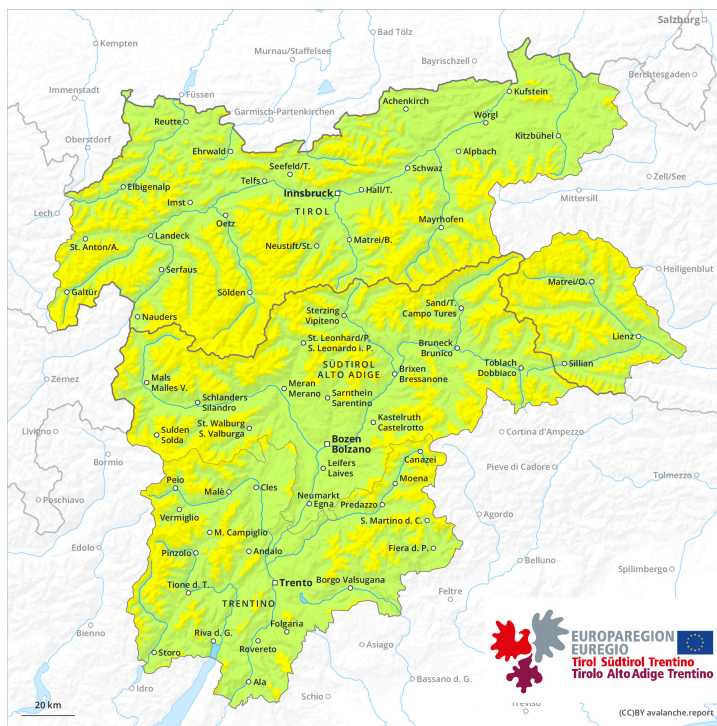




AM

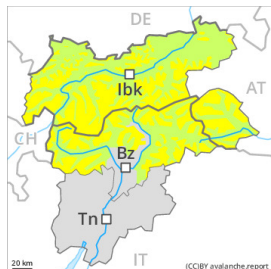


PM





Grau de Perill 2 - Moderat



Tendència: perill d'allaus en augment

enDissabte 06 01 2024



Plaques de vent



2200m

Estabilitat del mantell de neu: **pobre**

freqüència: **poques**

Mida d'allau: **mitjana**

El problema de neu ventada recent és la principal font de perill.

Amb el vent amb ratxes fortes, es formaran noves plaques de vent. Aquestes darreres són inestables en altitud. Precaució sobretot prop de les carenes en cubetes, canals i darrere de canvis abruptes de pendent per sobre dels 2200 m aproximadament. El nombre i la dimensió dels indrets perillosos augmentaran amb l'altitud. Aquests indrets perillosos són fàcils de reconèixer.

A més hi ha un perill latent d'allaus de lliscament basal, especialment en vessants inclinats orientats a est, sud i oest per sota dels 2600 m aproximadament. Poden desencadenar-se allaus de lliscament basal a qualsevol hora del dia o de la nit. Aquestes són de manera aïllada de mida en general gran. Això es dona als sectors amb molta neu. Precaució a les zones amb esquerdes de lliscament basal.

Mantell de neu

Patrons de perill

pp.6: neu freda i incohesiva i vent

pp.2: lliscaments

Divendres: Vespre i nit: En una zona àmplia cauran de 10 a 20 cm de neu. El vent serà de moderat a fort en una zona àmplia. Les plaques de vent més recents descansen a sobre de capes toves en altitud. Les noves acumulacions de neu ventada en alguns casos poden desencadenar-se fàcilment.

La neu recent descansa a sobre d'una crosta en totes les orientacions per sota dels 2600 m aproximadament. A cotes baixes i mitges: La neu vella és força homogènia, amb una crosta de regel sovint portant a la superfície. Això es dona també en vessants assolats inclinats en cotes altes.

El mantell de neu vell és estable en molts indrets.

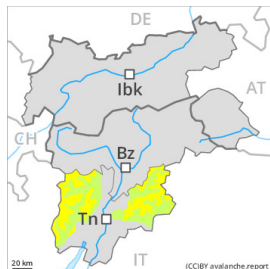
Tendència

Fins al diumenge cauran en una zona extensa de 20 a 40 cm de neu per sobre dels 1000 m aproximadament. A conseqüència de la neu recent i el vent, lleuger augment del perill d'allaus. El problema de neu ventada recent requereix atenció.

Hi ha un perill latent d'allaus de lliscament basal.



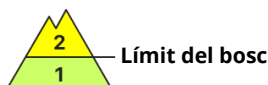
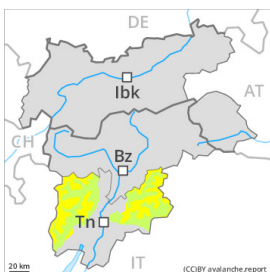
Grau de Perill 2 - Moderat

AM:**Tendència: perill d'allaus en augment**
enDissabte 06 01 2024

Plaques de vent



2200m

Estabilitat del mantell de neu: **pobre**
freqüència: **poques**
Mida d'allau: **mitjana****PM:****Tendència: perill d'allaus en augment**
enDissabte 06 01 2024

Neu recent



Límit del bosc

Estabilitat del mantell de neu: **pobre**
freqüència: **algunes**
Mida d'allau: **mitjana**

Plaques de vent



Límit del bosc

Estabilitat del mantell de neu: **pobre**
freqüència: **algunes**
Mida d'allau: **mitjana**

En el transcurs de la jornada: Atenció a la neu recent i la neu ventada.

Tarda: La neu recent representa la principal font de perill. Pot fàcilment ser desencadenada de manera accidental o, més aïlladament, natural en totes les orientacions en cotes mitges i altes. Amb la nevada i el vent fort, s'han format noves plaques de vent. Aquestes darreres poden, de manera aïllada, ser desencadenades al pas d'un sol muntanyenc per sobre del límit del bosc. A cotes altes, aquests indrets perillosos són més freqüents. Precaució sobretot en zones de transició de mantell prim a profund, i també en cubetes, canals i darrere de canvis abruptes de pendent.

Mantell de neu

Patrons de perill

pp.6: neu freda i incohesiva i vent

Tarda: En una zona àmplia cauran en una zona extensa de 20 a 30 cm de neu per sobre dels 1500 m aproximadament, localment més. Els gruixos de neu varien molt per sobre del límit del bosc per la influència del vent. Les plaques de vent més recents no es lligaran bé amb la neu vella en totes les orientacions i per sobre del límit del bosc.


Tendència

Atenció a la neu recent i la neu ventada. El perill d'allaus augmentarà.

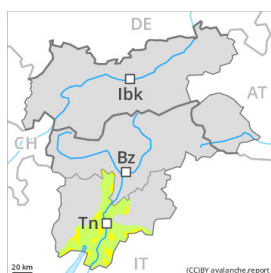
Grau de Perill 2 - Moderat

AM:




Tendència: **perill d'allaus en augment** 
enDissabte 06 01 2024

PM:



Límit del bosc

Tendència: **perill d'allaus en augment** 
enDissabte 06 01 2024



Neu recent



Límit del bosc

Estabilitat del mantell de neu: **pobre**

freqüència: **algunes**

Mida d'allau: **mitjana**



Plaques de vent



Límit del bosc

Estabilitat del mantell de neu: **pobre**

freqüència: **algunes**

Mida d'allau: **mitjana**

Atenció a la neu recent i la neu ventada. En el transcurs de la jornada:

En el transcurs de la jornada: La neu recent representa la principal font de perill. Pot fàcilment ser desencadenada de manera accidental o, més aïlladament, natural en totes les orientacions per sobre del límit del bosc. Amb el vent fort, s'han format noves plaques de vent. A cotes altes, aquests indrets perillosos són més freqüents. Alguns indrets perillosos es troben en zones obagues i protegides del vent i també en cubetes, canals i darrere de canvis sobtats de pendent. Precaució sobretot en zones de transició de mantell prim a profund, i també en cubetes, canals i darrere de canvis abruptes de pendent.

Mantell de neu

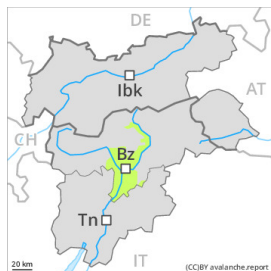
Tarda: En una zona àmplia cauran en una zona extensa de 20 a 30 cm de neu per sobre dels 1500 m aproximadament, localment més. Els gruixos de neu varien molt per sobre del límit del bosc per la influència del vent. Les plaques de vent més recents no es lligaran bé amb la neu vella en totes les orientacions i per sobre del límit del bosc. En cotes baixes només hi ha una mica de neu.

Tendència

Atenció a la neu recent i la neu ventada. El perill d'allaus augmentarà.



Grau de Perill 1 - Feble



Tendència: Perill d'allaus constant →
enDissabte 06 01 2024

Les condicions són majoritàriament favorables. El problema de neu ventada recent requereix atenció.

En alguns punts s'han format plaques de vent de mida petita. Les noves acumulacions de neu ventada poden, de manera aïllada, desencadenar-se en vessants obacs inclinats a l'alta muntanya. Els indrets perillosos són rars i fàcils de reconèixer.

A causa de la superfície dura del mantell de neu hi ha el perill de relliscar i caure als vessants inclinats.

Mantell de neu

Patrons de perill

pp.6: neu freda i incohesiva i vent

En alguns sectors han caigut fins a 10 cm de neu per sobre dels 1000 m aproximadament. El vent fort ha transportat la neu recent. El mantell de neu vell és estable en molts indrets.

A cotes baixes i mitges: El mantell de neu està completament saturat d'aigua, amb una crosta de regel sovint portant a la superfície.

Tendència

El problema de neu ventada recent requereix atenció.