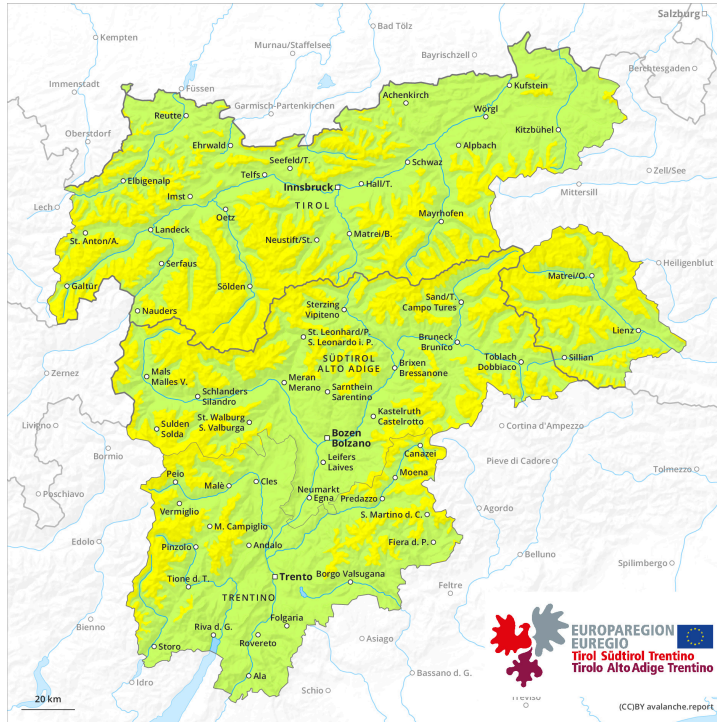
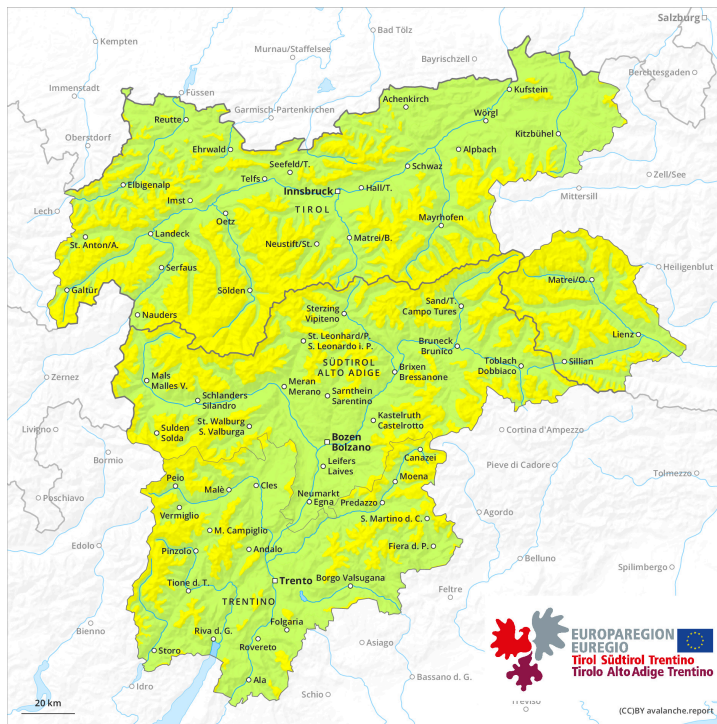




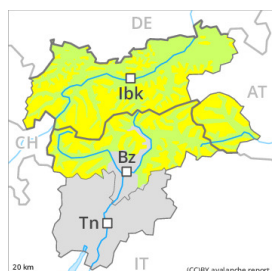
Matin



Après-midi



Degré de danger 2 - Limité



Tendance: Augmentation du danger d'avalanche
le Samedi 06 01 2024



Neige soufflée
(Neige ventée)



Snowpack stability: **poor**

Frequency: **few**

Avalanche size: **medium**

Neige récemment soufflée constituant le danger principal.

Avec le vent parfois fort, de nouvelles accumulations de neige soufflée se forment. Celles-ci sont fragiles en altitude. Prudence surtout à proximité des crêtes dans les combes, couloirs et derrière les ruptures de terrain au-dessus d'environ 2200 m. Le nombre et la taille des endroits dangereux augmentent avec l'altitude. Ces endroits dangereux sont facilement identifiables.

En outre il existe un danger latent d'avalanches de glissement, surtout sur les pentes raides exposées à l'est, au sud et à l'ouest en dessous d'environ 2600 m. Les avalanches de glissement peuvent se déclencher à tout moment du jour et de la nuit. Elles sont de manière isolée assez grandes. Ceci dans les régions bien enneigées. Prudence en présence de fissures de glissement.

Manteau neigeux

Modèles de danger

md.6: froid, neige légère et vent

md.2: neige glissante

Vendredi: Le soir et la nuit: Il tombe en général de 10 à 20 cm de neige. Le vent souffle modérément à fortement en général. Les accumulations de neige soufflée fraîches reposent sur des couches meubles en altitude. Les accumulations récentes de neige soufflée sont en partie facilement déclenchables.

La neige fraîche repose sur une surface croûtée à toutes les expositions en dessous d'environ 2600 m. À basses et moyennes altitudes: Le manteau neigeux ancien est assez homogène, avec une croûte de regel souvent porteuse à la surface. Ceci également sur les pentes raides ensoleillées à haute altitude.

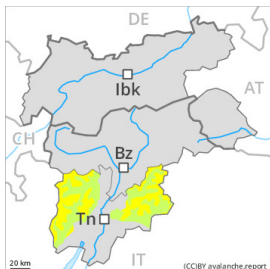
En général le manteau neigeux ancien est stable.

Tendance

Jusqu'à dimanche il tombera au-dessus d'environ 1000 m en général de 20 à 40 cm de neige. Augmentation légère du danger d'avalanches avec la neige fraîche et le vent. Neige récemment soufflée à surveiller. Il existe un danger latent d'avalanches de glissement.

Degré de danger 2 - Limité

AM:



Tendance: Augmentation du danger d'avalanche
 le Samedi 06 01 2024



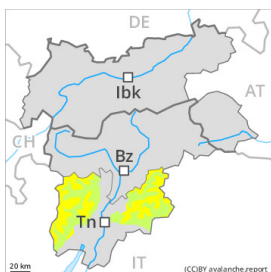
Neige soufflée
 (Neige ventée)



2200m

Snowpack stability: **poor**
 Frequency: **few**
 Avalanche size: **medium**

PM:



Tendance: Augmentation du danger d'avalanche



Neige fraîche



Limite de la forêt

Snowpack stability: **poor**
 Frequency: **some**
 Avalanche size: **medium**



Neige soufflée
 (Neige ventée)



Limite de la forêt

Snowpack stability: **poor**
 Frequency: **some**
 Avalanche size: **medium**

En cours de journée: Attention à la neige fraîche et soufflée.

L'après-midi: La neige fraîche constitue le danger principal. Peut facilement être déclenchée, ou glisser spontanément de manière isolée à toutes les expositions à moyenne et haute altitude. Avec les chutes de neige et le vent fort, de nouvelles accumulations de neige soufflée se sont formées. Celles-ci peuvent être déclenchées de manière isolée par un seul amateur de sports d'hiver au-dessus de la limite de la forêt. À haute altitude ces endroits dangereux sont plus fréquents. Prudence surtout aux transitions entre les endroits peu enneigés et les endroits très enneigés comme dans les combes, couloirs et derrière les ruptures de terrain.

Manteau neigeux

Modèles de danger

md.6: froid, neige légère et vent

L'après-midi: Il tombe en général au-dessus d'environ 1500 m en général de 20 à 30 cm de neige, localement plus. On trouve suivant l'influence du vent des hauteurs de neiges très différentes au-dessus de la limite de la forêt. Les accumulations de neige soufflée fraîches se lient mal avec la neige ancienne à toutes les expositions et au-dessus de la limite de la forêt.

Tendance

Attention à la neige fraîche et soufflée. Le danger d'avalanches augmente.

Degré de danger 2 - Limité

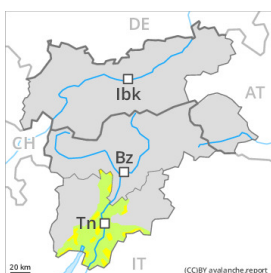
AM:



Tendance: Augmentation du danger d'avalanche
 le Samedi 06 01 2024



PM:



Limite de la forêt

Tendance: Augmentation du danger d'avalanche



Neige fraîche



Limite de la forêt

Snowpack stability: **poor**

Frequency: **some**

Avalanche size: **medium**



Neige soufflée
 (Neige ventée)



Limite de la forêt

Snowpack stability: **poor**

Frequency: **some**

Avalanche size: **medium**

Attention à la neige fraîche et soufflée. En cours de journée:

En cours de journée: La neige fraîche constitue le danger principal. Peut facilement être déclenchée, ou glisser spontanément de manière isolée à toutes les expositions au-dessus de la limite de la forêt. Avec le vent fort, de nouvelles accumulations de neige soufflée se sont formées. À haute altitude ces endroits dangereux sont plus fréquents. Quelques endroits dangereux se situent dans les endroits à l'ombre et abrités du vent ainsi que dans les combes, couloirs et derrière les ruptures de terrain. Prudence surtout aux transitions entre les endroits peu enneigés et les endroits très enneigés comme dans les combes, couloirs et derrière les ruptures de terrain.

Manteau neigeux

L'après-midi: Il tombe en général au-dessus d'environ 1500 m en général de 20 à 30 cm de neige, localement plus. On trouve suivant l'influence du vent des hauteurs de neiges très différentes au-dessus de la limite de la forêt. Les accumulations de neige soufflée fraîches se lient mal avec la neige ancienne à toutes les expositions et au-dessus de la limite de la forêt. À basse altitude il n'y a que peu de neige.

Tendance

Attention à la neige fraîche et soufflée. Le danger d'avalanches augmente.

Degré de danger 1 - Faible



Tendance: danger d'avalanche constant →

le Samedi 06 01 2024

Les conditions sont en général favorables. Neige récemment soufflée à surveiller.

De petites accumulations de neige soufflée se sont formées par endroits. Les accumulations récentes de neige soufflée peuvent encore être déclenchées de manière isolée sur les pentes raides à l'ombre en haute montagne. Les endroits dangereux sont rares et facilement identifiables.

Sur la surface de neige dure il existe en terrain raide un risque de chute.

Manteau neigeux

Modèles de danger

md.6: froid, neige légère et vent

Il est tombé dans certaines régions au-dessus d'environ 1000 m jusqu'à 10 cm de neige. Le vent fort a transporté la neige fraîche. En général le manteau neigeux ancien est stable.

À basses et moyennes altitudes: Le manteau neigeux est complètement détrempe, avec une croûte de regel souvent porteuse à la surface.

Tendance

Neige récemment soufflée à surveiller.