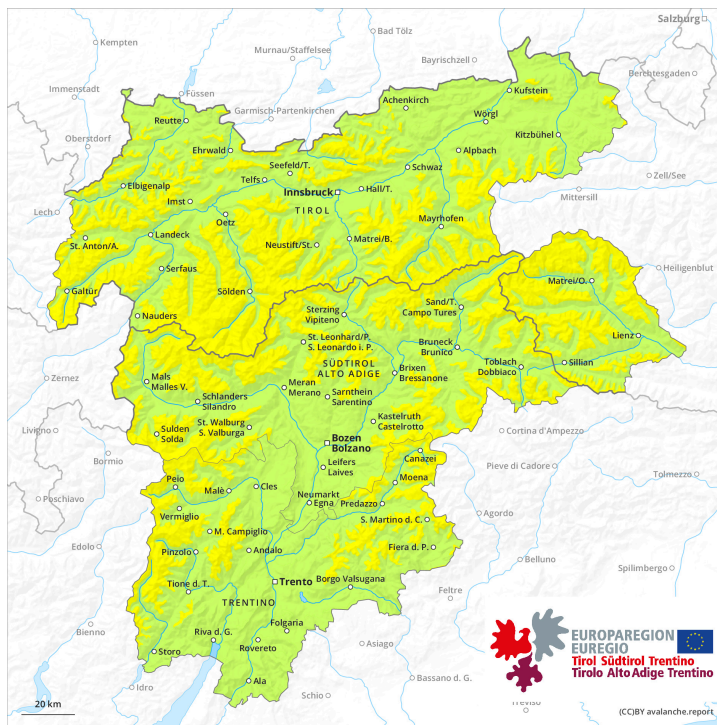
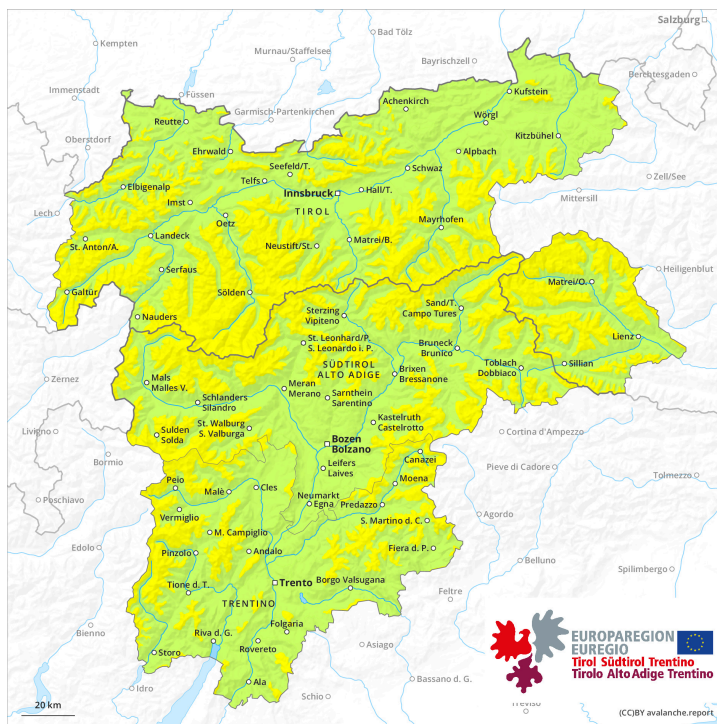




AM

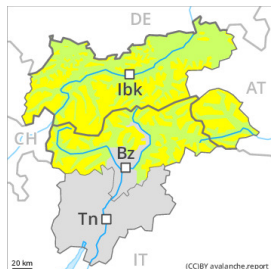


PM





Grad de perih 2 - Moderat



Tendència: augment deth perih de lauegi
enDissabte 06 01 2024



Plaques de vent



Estabilitat deth celh de nhèu: **praube**

Frecuència: **Pògui**

Mesura de lauet: **Mejan**

Eth problèma de nhèu ventada recenta ei era hònt principau de perih.

Damb eth vent damb bohades fòrtes, se formarèn naues plaques de vent. Aguestes darrères son inestables en altitud. Precaucion sustot apròp des crestes enes conques, canaus e ath darrèr de cambis abruptes de pendent per dessus des 2200 m aproximativament. Eth nombre e era dimension des endrets perihosi aumentaràn damb era altitud. Aguesti endrets perihosi son de bon reconéisher.

Ath delà i a un perih latent de lauegi d'esguitlament basau, especiaument enes pales arribentes orientades a èst, sud e oèst per dejós des 2600 m aproximativament. Se pòden desencadenar lauegi d'esguitlament basau tara ora que sigue deth dia o dera net. Aguestes son de manèra isolada en generau de mida grana. Açò se da enes sectors damb fòrça nhèu. Precaucion enes zònes damb henerècles d'esguitlament basau.

Celh de nhèu

Patrons de perih

pp.6: heired, nhèu sense coesion e vent

pp.2: esguitlament de nhèu

Diuendres: Vèspe e net: En ua zòna grana queirà de 10 a 20 cm de nhèu. En ua zòna vasta eth vent serà de moderat a fòrt. Es plaques de vent mès recentes repòsen ath dessus de coches trendes en altitud. Es naues acumulacions de nhèu ventada en quauqui casi se pòden desencadenar damb facilitat.

Era nhèu recenta arrepòse ath dessus d'ua crosta en totes es orientacions per dejós des 2600 m aproximativament. En còtes baishes e mejanes: Era nhèu vielha ei fòrça omogenèa, damb ua crosta de regèu grossuda portanta en superfícia. Açò se da tanben enes pales soleienques arribentes en còtes nautes.

Eth mantèth de nhèu vielh ei estable en fòrça endrets.

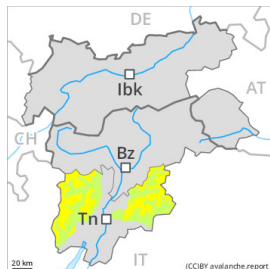
Tendència

Enquia dimenge queirà en una àrea extensa de 20 a 40 cm de nhèu per dessus des 1000 m aproximativament. A conseqüència dera nhèu recenta e eth vent, leugèr augment deth perih de lauegi. Eth problèma de nhèu ventada recenta requerís atencion.

I a un perih latent de lauegi d'esguitlament basau.

Grad de perill 2 - Moderat

AM:



2200m

Tendència: **augment deth perill de lauegi**

enDissabte 06 01 2024



Plaques de vent



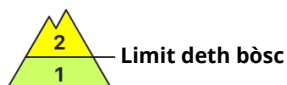
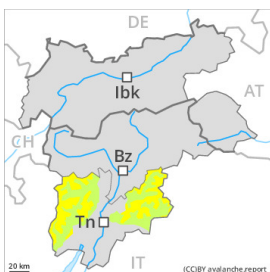
2200m

Estabilitat deth celh de nhèu: **prau**

Frecuència: **Pògui**

Mesura de lauet: **Mejan**

PM:



Limit deth bòsc

Tendència: **augment deth perill de lauegi**

enDissabte 06 01 2024



Nhèu recenta



Limit deth bòsc

Estabilitat deth celh de nhèu:

prau

Frecuència: **Quauqui**

Mesura de lauet: **Mejan**



Plaques de vent



Limit deth bòsc

Estabilitat deth celh de nhèu:

prau

Frecuència: **Quauqui**

Mesura de lauet: **Mejan**

Ath long dera jornada: Atencion a era nhèu recenta e era nhèu ventada.

Tarde: Era nhèu recenta represente era hònt principau de perill. Se pòt desencadenar damb facilitat de manèra accidentau o, mès isoladament, naturau en totes es orientacions en còtes mejanes e nautes. Damb era nheuada e eth vent fòrt, s'an format naues plaques de vent. Aguestes darrères pòden, de manèra isolada, èster desencadenades ath pas d'un unic montanhaire per dessus deth limit deth bòsc. En còtes nautes, aguesti endrets perilhosi son mès freqüenti. Precaucion sustot en zònes de transicion de celh prim a pregon, e tanben enes conques, canaus e ath darrèr de cambis abruptes de pendent.

Celh de nhèu

Patrons de perill

pp.6: heired, nhèu sense coesion e vent

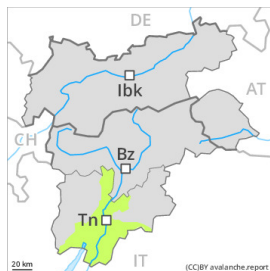
Tarde: En ua zòna grana queirà en una àrea extensa de 20 a 30 cm de nhèu per dessus des 1500 m aproximativament, locaument mès. Es celhs de nhèu càmbien fòrça per dessus deth limit deth bòsc pera influència deth vent. Es plaques de vent mès recentes non s'estacaràn ben damb era nhèu vielha en totes es orientacions e per dessus deth limit deth bòsc.

Tendència

Atencion a era nhèu recenta e era nhèu ventada. Eth perill de lauegi aumentarà.

Grad de perih 2 - Moderat

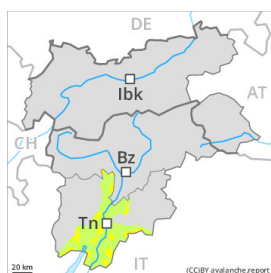
AM:



Tendència: **augment deth perih de lauegi**
enDissabte 06 01 2024



PM:



Limit deth bòsc

Tendència: **augment deth perih de lauegi**
enDissabte 06 01 2024



Nhèu recenta



Limit deth bòsc

Estabilitat deth celh de nhèu:

[praube](#)

Frecuència: [Quauqui](#)

Mesura de lauet: [Mejan](#)



Plaques de vent



Limit deth bòsc

Estabilitat deth celh de nhèu:

[praube](#)

Frecuència: [Quauqui](#)

Mesura de lauet: [Mejan](#)

Atencion a era nhèu recenta e era nhèu ventada. Ath long dera jornada:

Ath long dera jornada: Era nhèu recenta represente era hònt principau de perih. Se pòt desencadenar damb facilitat de manèra accidentau o, mès isoladament, naturau en totes es orientacions per dessus deth limit deth bòsc. Damb eth vent fòrt, s'an format naues plaques de vent. En còtes nautes, aguesti endrets perilhosi son mès freqüenti. Quauqu'uns endrets perilhosi se tròben enes zònes ombrères e emparades deth vent e tanben en conques, canaus e ath darrèr de cambis sobtes de pendent. Precaucion sustot en zònes de transicion de celh prim a pregon, e tanben enes conques, canaus e ath darrèr de cambis abruptes de pendent.

Celh de nhèu

Tarde: En ua zòna grana queirà en una àrea extensa de 20 a 30 cm de nhèu per dessus des 1500 m aproximativament, locaument mès. Es celhs de nhèu càmbien fòrça per dessus deth limit deth bòsc pera influència deth vent. Es plaques de vent mès recentes non s'estacaràn ben damb era nhèu vielha en totes es orientacions e per dessus deth limit deth bòsc. En còtes baishes non i a qu'un shinhau de nhèu.

Tendència

Atencion a era nhèu recenta e era nhèu ventada. Eth perih de lauegi augmentarà.



Grad de perih 1 - Fèble



Tendència: perih de lauegi constant →
enDissabte 06 01 2024

Es condicions son majoritàriament favorables. Eth problèma de nhèu ventada recenta requerís atencion.

En quauqui lòcs s'an format plaques de vent de mida petita. Es naues acumulacions de nhèu ventada se pòden, de manèra isolada, desencadenar en pales ombrères arribentes en nauta montanha. Es endrets perihosi son rari e de bon reconèisher.

A causa dera superfícia dura deth mantèth de nhèu i a eth perih d'esguiltar e quèir enes pales arribentes.

Celh de nhèu

Patrons de perih

pp.6: heired, nhèu sense coesion e vent

En quauqui sectors an queigut enquia 10 cm de nhèu per dessus des 1000 m aproximativament. Eth vent fòrt a transportat era nhèu recenta. Eth mantèth de nhèu vielh ei estable en fòrça endrets.

En còtes baixes e mejanes: Eth mantèth de nhèu ei completament saturat d'aigua, damb ua crosta de regèu grossuda portanta en superfícia.

Tendència

Eth problèma de nhèu ventada recenta requerís atencion.