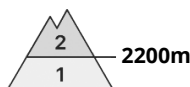
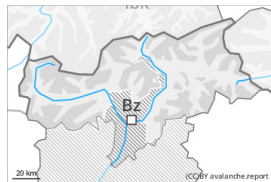




Grado Pericolo 2 - Moderato



Tendenza: **Pericolo valanghe in aumento**
per Sabato il 06.01.2024



Neve ventata



Snowpack stability: **scarsa**

Stabilità del manto nevoso: **pochi**

Dimensioni valanghe: **medium**

La neve ventata recente è la principale fonte di pericolo.

Con il vento a tratti forte, si formeranno nuovi accumuli di neve ventata. Questi ultimi sono instabili in quota. Attenzione soprattutto nelle zone in prossimità delle creste nelle conche, nei canaloni e dietro ai cambi di pendenza al di sopra dei 2200 m circa. Il numero e le dimensioni dei punti pericolosi aumenteranno con l'altitudine. Questi punti pericolosi sono facili da individuare.

Inoltre sussiste un pericolo latente di valanghe per scivolamento di neve, specialmente sui pendii ripidi esposti a est, sud e ovest al di sotto dei 2600 m circa. Distacchi di valanghe per scivolamento di neve possono verificarsi a qualsiasi ora del giorno e della notte. Esse sono a livello isolato di dimensioni piuttosto grandi. Ciò nelle regioni con tanta neve. Attenzione in caso di rotture da scivolamento.

Manto nevoso

Situazione tipo

st.6: neve fresca fredda a debole coesione e vento

st.2: valanga per scivolamento di neve

Venerdì: Sera e notte: In molte regioni cadranno da 10 a 20 cm di neve. In molte regioni, il vento sarà da moderato a forte. Gli accumuli di neve ventata di più recente formazione poggiano su strati soffici in quota. I nuovi accumuli di neve ventata possono in parte facilmente subire un distacco.

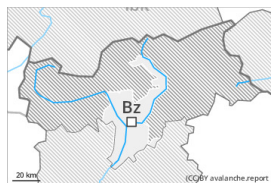
La neve fresca poggia su una crosta a tutte le esposizioni al di sotto dei 2600 m circa. Alle quote di bassa e media montagna: La neve vecchia è piuttosto omogenea, con una crosta da rigelo spesso portante in superficie. Ciò anche sui pendii soleggiati ripidi ad alta quota.

Il manto di neve vecchia è stabile in molti punti.

Tendenza

Fino a domenica cadranno diffusamente da 20 a 40 cm di neve al di sopra dei 1000 m circa. Con neve fresca e vento, leggero aumento del pericolo di valanghe. La neve ventata recente richiede attenzione. Sussiste un pericolo latente di valanghe per scivolamento di neve.

Grado Pericolo 1 - Debole



Tendenza: Pericolo valanghe stabile →
per Sabato il 06.01.2024

Le condizioni sono per lo più favorevoli. La neve ventata recente richiede attenzione.

In alcuni punti si sono formati accumuli di neve ventata di piccole dimensioni. I nuovi accumuli di neve ventata possono, a livello isolato, subire un distacco sui pendii ripidi ombreggiati in alta montagna. I punti pericolosi sono rari e facili da individuare.

Sulla dura superficie del manto nevoso sussiste un pericolo di caduta nelle zone ripide.

Manto nevoso

Situazione tipo

st.6: neve fresca fredda a debole coesione e vento

In alcune regioni sono caduti sino a 10 cm di neve al di sopra dei 1000 m circa. Il forte vento ha causato il trasporto della neve fresca. Il manto di neve vecchia è stabile in molti punti.

Alle quote di bassa e media montagna: Il manto nevoso è completamente saturo d'acqua, con una crosta da rigelo spesso portante in superficie.

Tendenza

La neve ventata recente richiede attenzione.