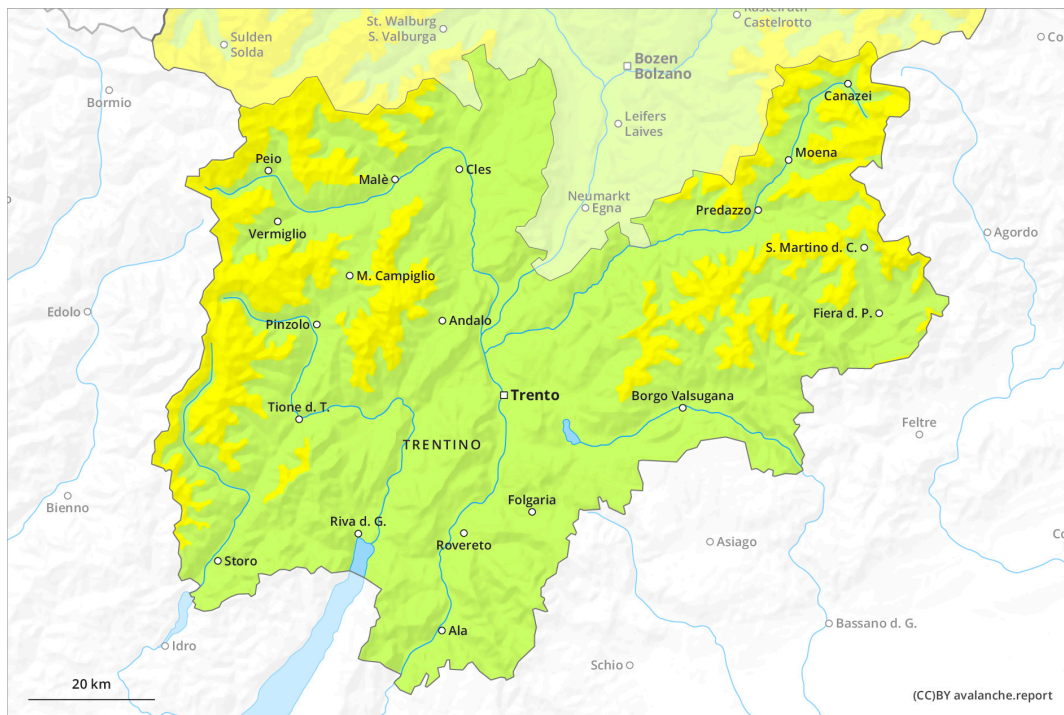
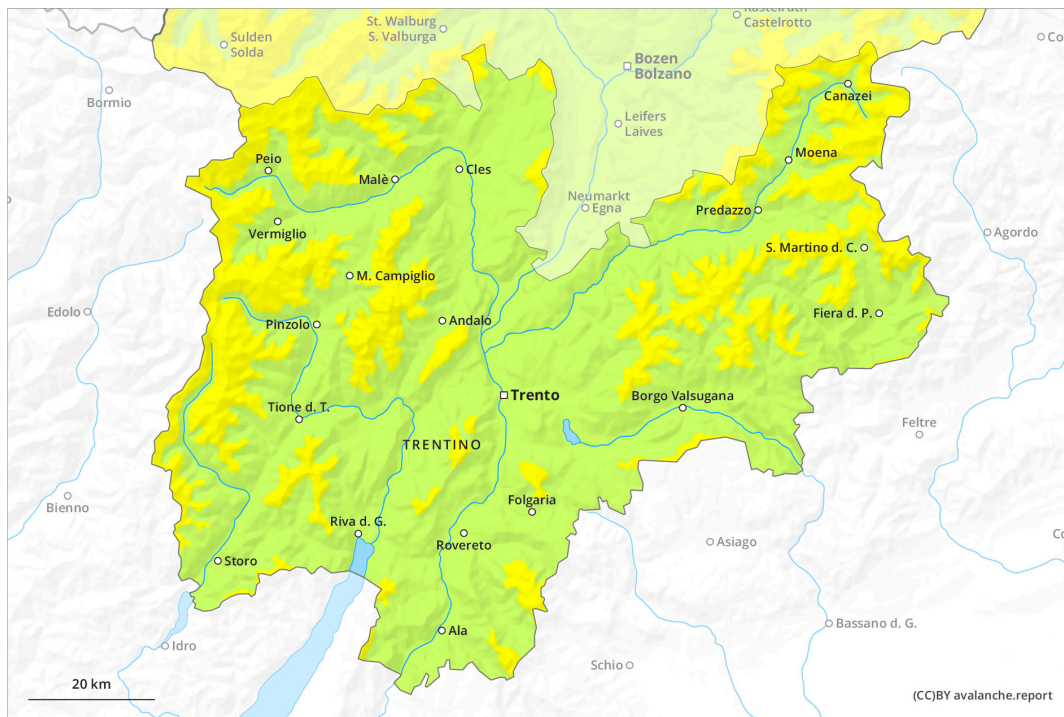




AM

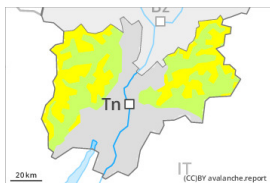


PM



Grado de Peligro 2 - Limitado

AM:



Tendencia: peligro de aludes en aumento ↗
 en Sábado 06 01 2024

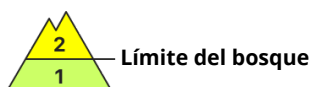
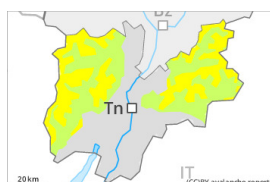


Placas de viento



Estabilidad del manto de nieve: **pobre**
 Frecuencia: **pocas**
 Tamaño del alud: **mediano**

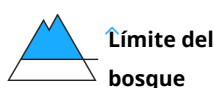
PM:



Tendencia: peligro de aludes en aumento ↗
 en Sábado 06 01 2024



Nieve reciente

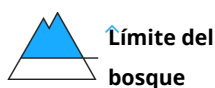


Límite del bosque

Estabilidad del manto de nieve: **pobre**
 Frecuencia: **algunas**
 Tamaño del alud: **mediano**



Placas de viento



Límite del bosque

Estabilidad del manto de nieve: **pobre**
 Frecuencia: **algunas**
 Tamaño del alud: **mediano**

En el transcurso de la jornada: Atención a la nieve reciente y la nieve venteada.

Tarde: La nieve reciente representa la principal fuente de peligro. Puede fácilmente ser desencadenada de manera accidental o, más aisladamente, natural en todas las orientaciones en cotas medias y altas. Con la nevada y el viento fuerte, se han formado nuevas placas de viento. Estas últimas pueden, de manera aislada, desencadenarse al paso de un solo montañero por encima del límite del bosque. En cotas altas, estos lugares peligrosos son más frecuentes. Precaución sobre todo en zonas de transición de manto delgado a profundo, y en las cubetas, canales y detrás de los cambios abruptos de pendiente.

Manto nivoso

Patrones de peligro (pp.6: frío, nieve suelta y viento)

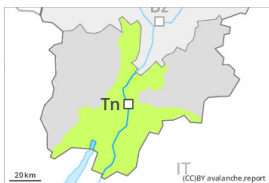
Tarde: En una zona amplia caerán en una zona extensa de 20 a 30 cm de nieve por encima de los 1500 m aproximadamente, localmente más. Los espesores de nieve varían mucho por encima del límite del bosque por la influencia del viento. Las placas de viento más recientes no se unirán bien con la nieve antigua en todas las orientaciones y por encima del límite del bosque.


Tendencia

Atención a la nieve reciente y la nieve venteada. El peligro de aludes aumentará.

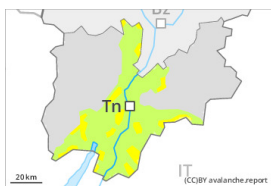
Grado de Peligro 2 - Limitado

AM:




Tendencia: peligro de aludes en aumento 
 en Sábado 06 01 2024

PM:



Límite del bosque

Tendencia: peligro de aludes en aumento 
 en Sábado 06 01 2024



Nieve reciente



Límite del bosque

Estabilidad del manto de nieve:
pobre

Frecuencia: **algunas**

Tamaño del alud: **mediano**



Placas de viento



Límite del bosque

Estabilidad del manto de nieve:
pobre

Frecuencia: **algunas**

Tamaño del alud: **mediano**

Atención a la nieve reciente y la nieve venteada. En el transcurso de la jornada:

En el transcurso de la jornada: La nieve reciente representa la principal fuente de peligro. Puede fácilmente ser desencadenada de manera accidental o, más aisladamente, natural en todas las orientaciones por encima del límite del bosque. Con el viento fuerte, se han formado nuevas placas de viento. En cotas altas, estos lugares peligrosos son más frecuentes. Algunos lugares peligrosos se encuentran en las zonas umbrías y protegidas del viento y en cubetas, canales y detrás de cambios abruptos de pendiente. Precaución sobre todo en zonas de transición de manto delgado a profundo, y en las cubetas, canales y detrás de los cambios abruptos de pendiente.

Manto nivoso

Tarde: En una zona amplia caerán en una zona extensa de 20 a 30 cm de nieve por encima de los 1500 m aproximadamente, localmente más. Los espesores de nieve varían mucho por encima del límite del bosque por la influencia del viento. Las placas de viento más recientes no se unirán bien con la nieve antigua en todas las orientaciones y por encima del límite del bosque. En cotas bajas solo hay un poco de nieve.

Tendencia

Atención a la nieve reciente y la nieve venteada. El peligro de aludes aumentará.