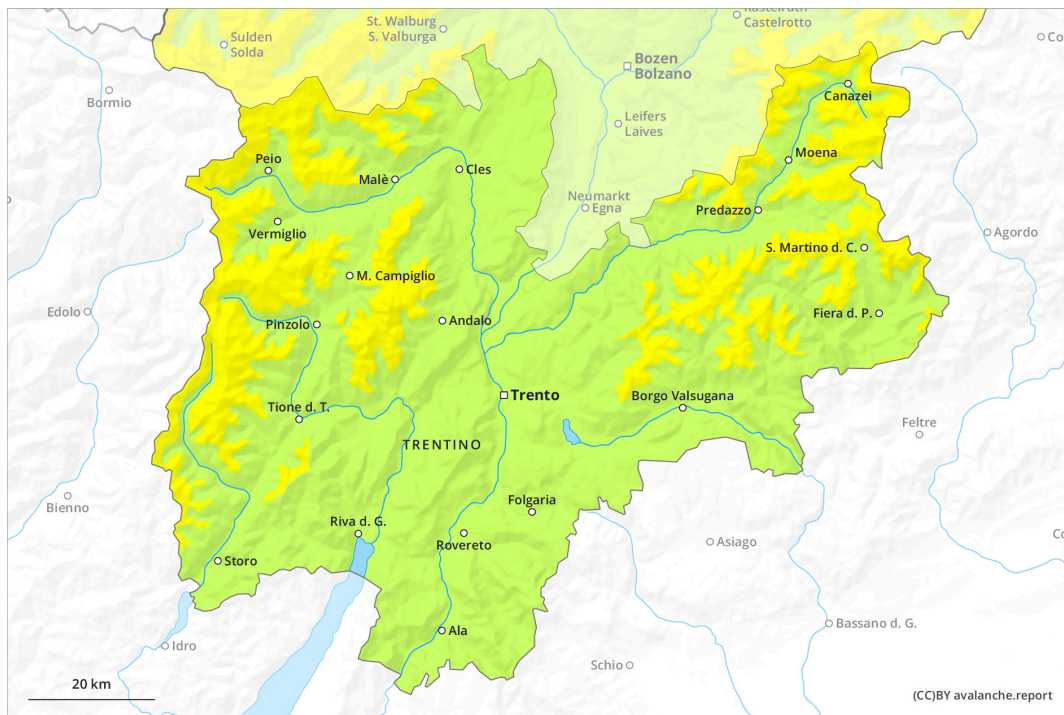
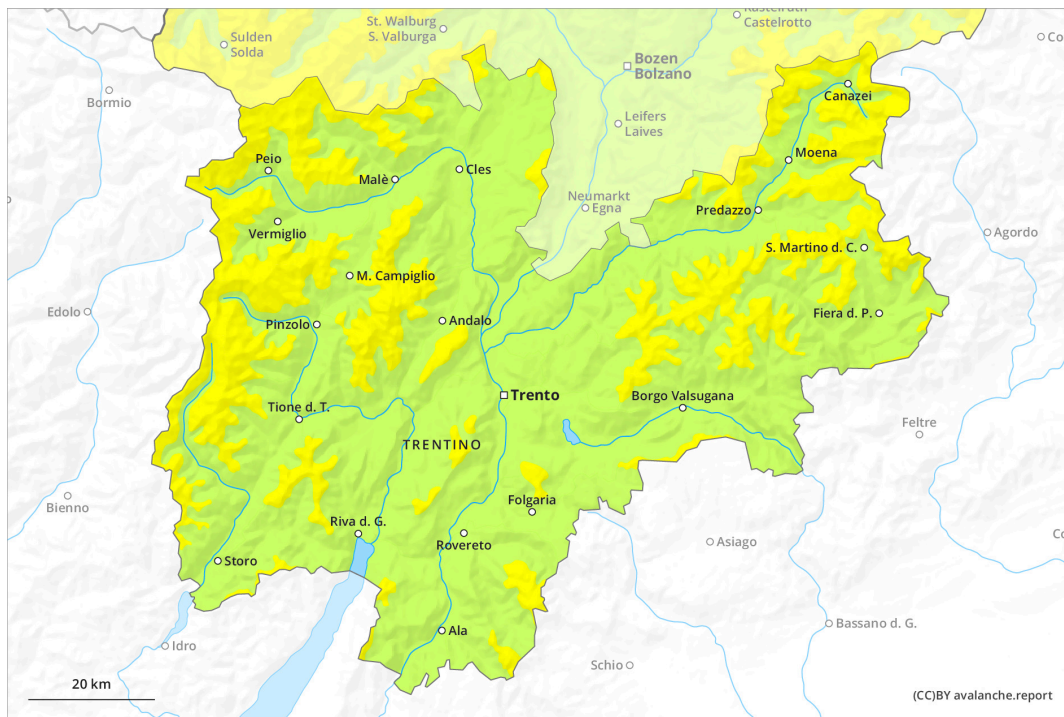


Mattina

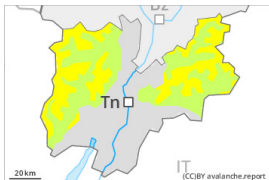


pomeriggio



Grado Pericolo 2 - Moderato

AM:



Tendenza: Pericolo valanghe in aumento ↑
 per Sabato il 06.01.2024

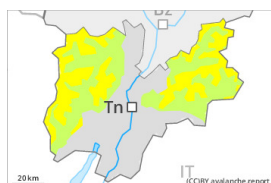


Snowpack stability: **scarsa**

Stabilità del manto nevoso: **pochi**

Dimensioni valanghe: **medium**

PM:



Tendenza: Pericolo valanghe in aumento ↑
 per Sabato il 06.01.2024



Snowpack stability: **scarsa**

Stabilità del manto nevoso: **alcuni**

Dimensioni valanghe: **medium**



Snowpack stability: **scarsa**

Stabilità del manto nevoso: **alcuni**

Dimensioni valanghe: **medium**

Nel corso della giornata: Attenzione alla neve fresca e a quella ventata.

Pomeriggio: La neve fresca rappresenta la principale fonte di pericolo. Può facilmente subire un distacco provocato o, a livello isolato, spontaneo a tutte le esposizioni alle quote medie e alte. Con le nevicate e il vento forte, si sono formati nuovi accumuli di neve ventata. Questi ultimi possono, a livello isolato, subire un distacco in seguito al passaggio di un singolo appassionato di sport invernali al di sopra del limite del bosco. Ad alta quota, questi punti pericolosi sono più frequenti. Attenzione soprattutto nelle zone di passaggio da poca a molta neve, come pure nelle conche, nei canaloni e dietro ai cambi di pendenza.

Manto nevoso

Situazione tipo (st.6: neve fresca fredda a debole coesione e vento)

Pomeriggio: In molte regioni cadranno diffusamente da 20 a 30 cm di neve al di sopra dei 1500 m circa, localmente anche di più. L'innnevamento è estremamente variabile a seconda dell'azione del vento al di sopra del limite del bosco. Gli accumuli di neve ventata di più recente formazione non si legheranno bene con la neve vecchia a tutte le esposizioni e al di sopra del limite del bosco.

Tendenza

Attenzione alla neve fresca e a quella ventata. Il pericolo di valanghe aumenterà.

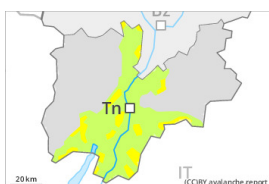
Grado Pericolo 2 - Moderato

AM:



Tendenza: Pericolo valanghe in aumento ↗
 per Sabato il 06.01.2024

PM:



Linea del bosco

Tendenza: Pericolo valanghe in aumento ↗
 per Sabato il 06.01.2024



Neve fresca



Linea del bosco

Snowpack stability: **scarsa**

Stabilità del manto nevoso: **alcuni**

Dimensioni valanghe: **medium**



Neve ventata



Linea del bosco

Snowpack stability: **scarsa**

Stabilità del manto nevoso: **alcuni**

Dimensioni valanghe: **medium**

Attenzione alla neve fresca e a quella ventata. Nel corso della giornata:

Nel corso della giornata: La neve fresca rappresenta la principale fonte di pericolo. Può facilmente subire un distacco provocato o, a livello isolato, spontaneo a tutte le esposizioni al di sopra del limite del bosco. Con il vento forte, si sono formati nuovi accumuli di neve ventata. Ad alta quota, questi punti pericolosi sono più frequenti. Isolati punti pericolosi si trovano nelle zone ombreggiate e riparate dal vento come pure nelle conche, nei canaloni e dietro ai cambi di pendenza. Attenzione soprattutto nelle zone di passaggio da poca a molta neve, come pure nelle conche, nei canaloni e dietro ai cambi di pendenza.

Manto nevoso

Pomeriggio: In molte regioni cadranno diffusamente da 20 a 30 cm di neve al di sopra dei 1500 m circa, localmente anche di più. L'innnevamento è estremamente variabile a seconda dell'azione del vento al di sopra del limite del bosco. Gli accumuli di neve ventata di più recente formazione non si legheranno bene con la neve vecchia a tutte le esposizioni e al di sopra del limite del bosco. A bassa quota è presente solo poca neve.

Tendenza

Attenzione alla neve fresca e a quella ventata. Il pericolo di valanghe aumenterà.