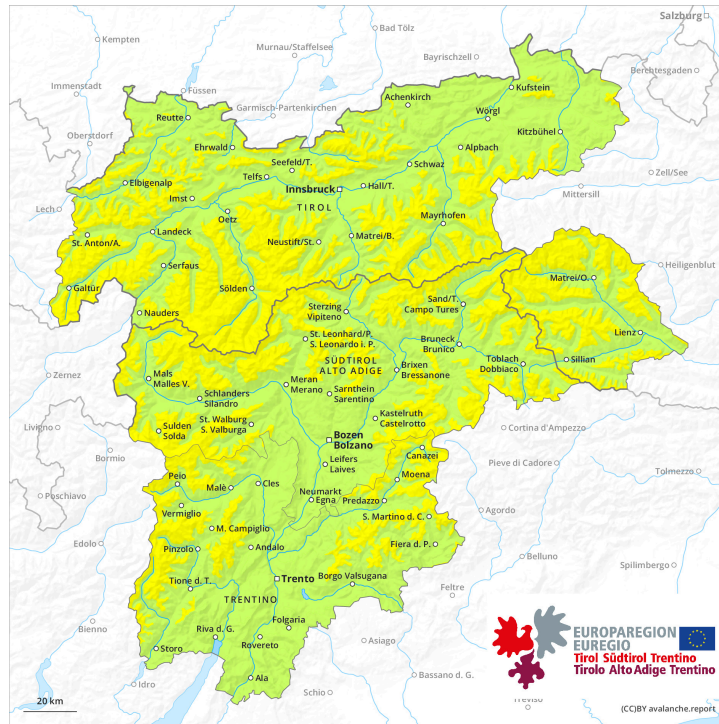
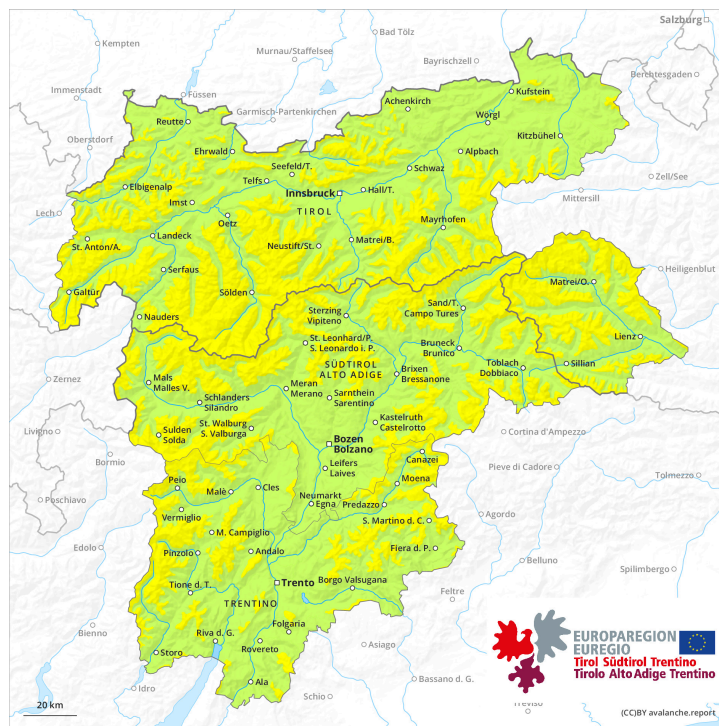




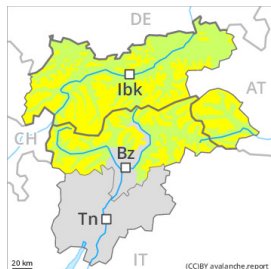
AM



PM



Grado de Peligro 2 - Limitado



Tendencia: peligro de aludes en aumento
en Sábado 06 01 2024



Placas de viento



Estabilidad del manto de nieve: **pobre**
Frecuencia: **pocas**
Tamaño del alud: **mediano**

El problema de nieve venteada reciente es la principal fuente de peligro.

Con el viento con rachas fuertes, se formarán nuevas placas de viento. Estas últimas son inestables en altitud. Precaución sobre todo cerca de los cordales en las cubetas, canales y detrás de los cambios abruptos de pendiente por encima de los 2200 m aproximadamente. El número y la dimensión de los lugares peligrosos aumentarán con la altitud. Estos lugares peligrosos son resultan fáciles de reconocer.

Además hay un peligro latente de aludes de deslizamiento basal, especialmente en las laderas inclinadas orientadas a este, sur y oeste por debajo de los 2600 m aproximadamente. Pueden desencadenarse aludes de deslizamiento basal a cualquier hora del día o de la noche. Estos son de manera aislada de tamaño en general grande. Esto se da en los sectores con mucha nieve. Precaución en las zonas con grietas de deslizamiento basal.

Manto nivoso

Patrones de peligro

pp.6: frío, nieve suelta y viento

pp.2: deslizamientos

Viernes: Última hora de la tarde y noche: En una zona amplia caerán de 10 a 20 cm de nieve. El viento soplará de moderado a fuerte en una zona amplia. Las placas de viento más recientes descansan encima de capas blandas en altitud. Las nuevas acumulaciones de nieve venteada en algunos casos pueden desencadenarse fácilmente.

La nieve reciente descansa encima de una costra en todas las orientaciones por debajo de los 2600 m aproximadamente. En cotas bajas y medias: La nieve antigua es bastante homogénea, con una costra de rehielo gruesa portante en superficie. Esto se da en las laderas solanas inclinadas en cotas altas.

El manto de nieve antiguo es estable en muchos lugares.

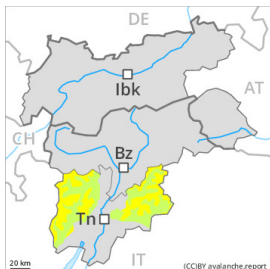
Tendencia

Hasta el domingo caerán en una zona extensa de 20 a 40 cm de nieve por encima de los 1000 m aproximadamente. A consecuencia de la nieve reciente y el viento, ligero aumento del peligro de aludes. El problema de nieve venteada reciente requiere atención.

Hay un peligro latente de aludes de deslizamiento basal.

Grado de Peligro 2 - Limitado

AM:



Tendencia: peligro de aludes en aumento ↗
 en Sábado 06 01 2024



Placas de viento



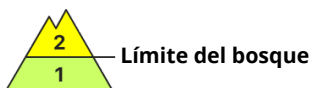
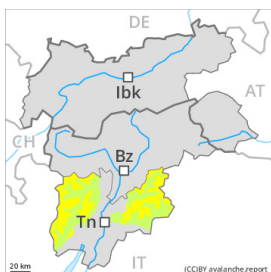
2200m

Estabilidad del manto de nieve: **pobre**

Frecuencia: **pocas**

Tamaño del alud: **mediano**

PM:



Tendencia: peligro de aludes en aumento ↗
 en Sábado 06 01 2024



Nieve reciente



Límite del bosque

Estabilidad del manto de nieve: **pobre**

Frecuencia: **algunas**

Tamaño del alud: **mediano**



Placas de viento



Límite del bosque

Estabilidad del manto de nieve: **pobre**

Frecuencia: **algunas**

Tamaño del alud: **mediano**

En el transcurso de la jornada: Atención a la nieve reciente y la nieve venteada.

Tarde: La nieve reciente representa la principal fuente de peligro. Esta nieve puede fácilmente ser desencadenada de manera accidental o, más aisladamente, natural en todas las orientaciones en cotas medias y altas. Con la nevada y el viento fuerte, se han formado nuevas placas de viento. Estas últimas pueden, de manera aislada, desencadenarse al paso de un solo montañero por encima del límite del bosque. En cotas altas, estos lugares peligrosos son más frecuentes. Precaución sobre todo en zonas de transición de manto delgado a profundo, y en las cubetas, canales y detrás de los cambios abruptos de pendiente.

Manto nivoso

Patrones de peligro

pp.6: frío, nieve suelta y viento

Tarde: En una zona amplia caerán en una zona extensa de 20 a 30 cm de nieve por encima de los 1500 m aproximadamente, localmente más. Los espesores de nieve varían mucho por encima del límite del bosque por la influencia del viento. Las placas de viento más recientes no se unirán bien con la nieve antigua en todas las orientaciones y por encima del límite del bosque.

Tendencia

Atención a la nieve reciente y la nieve venteada. El peligro de aludes aumentará.

Grado de Peligro 2 - Limitado

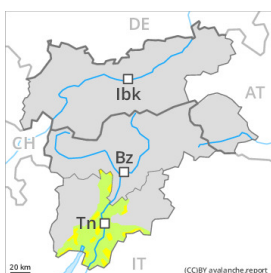
AM:



Tendencia: **peligro de aludes en aumento** en Sábado 06 01 2024



PM:



Límite del bosque

Tendencia: **peligro de aludes en aumento** en Sábado 06 01 2024



Nieve reciente



Límite del bosque

Estabilidad del manto de nieve: **pobre**

Frecuencia: **algunas**

Tamaño del alud: **mediano**



Placas de viento



Límite del bosque

Estabilidad del manto de nieve: **pobre**

Frecuencia: **algunas**

Tamaño del alud: **mediano**

Atención a la nieve reciente y la nieve venteada. En el transcurso de la jornada:

En el transcurso de la jornada: La nieve reciente representa la principal fuente de peligro. Puede fácilmente ser desencadenada de manera accidental o, más aisladamente, natural en todas las orientaciones por encima del límite del bosque. Con el viento fuerte, se han formado nuevas placas de viento. En cotas altas, estos lugares peligrosos son más frecuentes. Algunos lugares peligrosos se encuentran en las zonas umbrías y protegidas del viento y en cubetas, canales y detrás de cambios abruptos de pendiente. Precaución sobre todo en zonas de transición de manto delgado a profundo, y en las cubetas, canales y detrás de los cambios abruptos de pendiente.

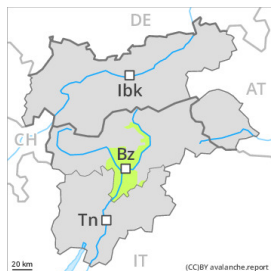
Manto nivoso

Tarde: En una zona amplia caerán en una zona extensa de 20 a 30 cm de nieve por encima de los 1500 m aproximadamente, localmente más. Los espesores de nieve varían mucho por encima del límite del bosque por la influencia del viento. Las placas de viento más recientes no se unirán bien con la nieve antigua en todas las orientaciones y por encima del límite del bosque. En cotas bajas solo hay un poco de nieve.

Tendencia

Atención a la nieve reciente y la nieve venteada. El peligro de aludes aumentará.

Grado de Peligro 1 - Débil



Tendencia: peligro de aludes sin cambios →

en Sábado 06 01 2024

Las condiciones son en su mayoría favorables. El problema de nieve venteada reciente requiere atención.

En algunos puntos se han formado pequeñas placas de viento. Las nuevas acumulaciones de nieve venteada pueden, de manera aislada, desencadenarse en laderas umbrías inclinadas en alta montaña. Los lugares peligrosos son raros y resultan fáciles de reconocer.

Debido a la superficie dura del manto de nieve hay el peligro de resbalar y caer en las laderas inclinadas.

Manto nivoso

Patrones de peligro

pp.6: frío, nieve suelta y viento

En algunos sectores se han acumulado hasta 10 cm de nieve por encima de los 1000 m aproximadamente. El viento fuerte ha transportado la nieve reciente. El manto de nieve antiguo es estable en muchos lugares.

En cotas bajas y medias: El manto de nieve está completamente saturado de agua, con una costra de rehielo gruesa portante en superficie.

Tendencia

El problema de nieve venteada reciente requiere atención.