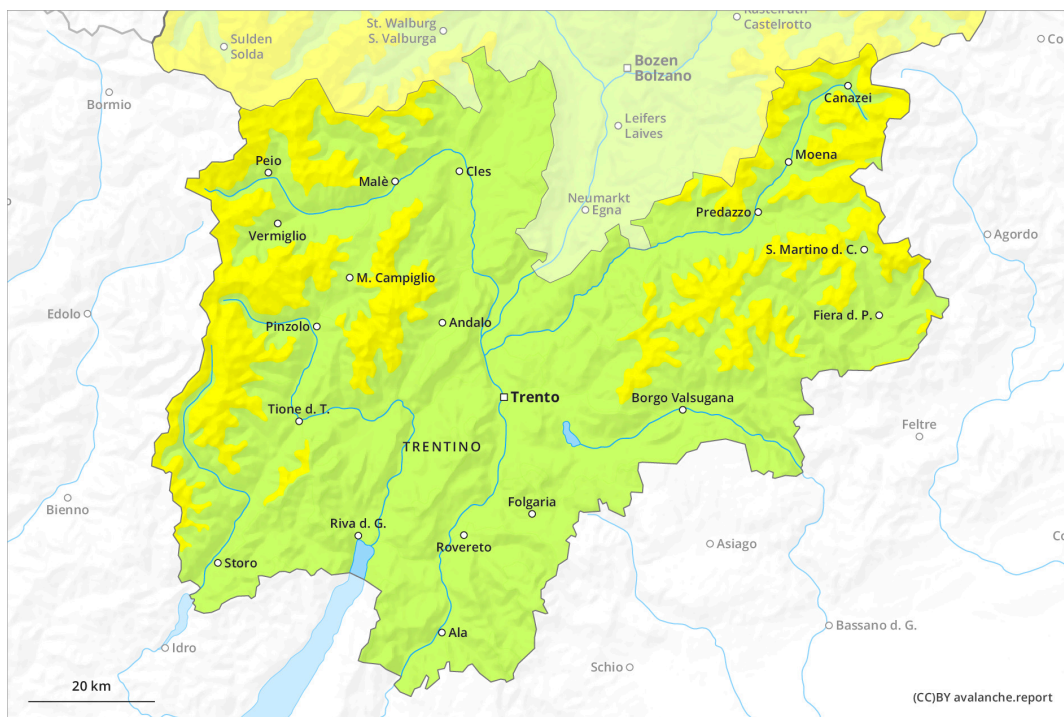
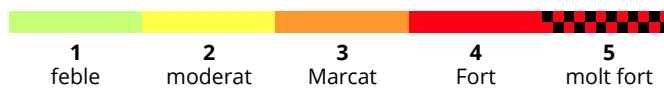
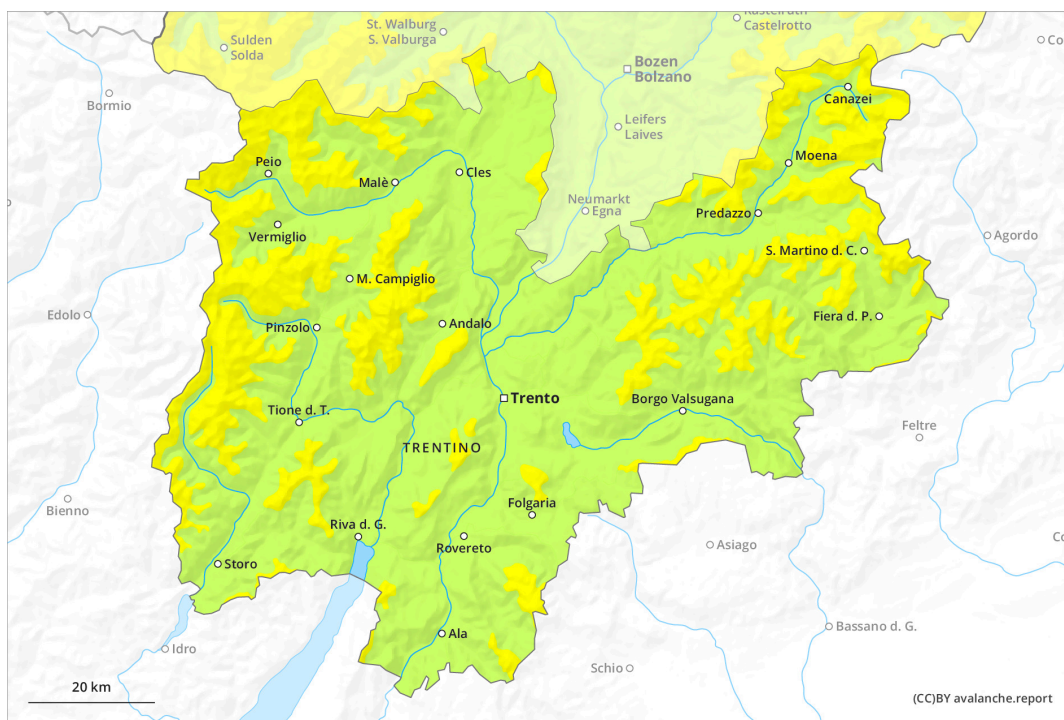




## AM

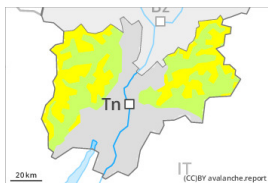



## PM

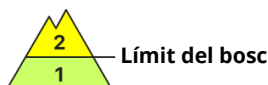
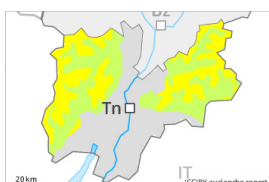




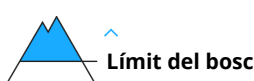
## Grau de Perill 2 - Moderat

**AM:****Tendència: perill d'allaus en augment**   
enDissabte 06 01 2024

Plaques de vent

Estabilitat del mantell de neu: **pobre**  
freqüència: **poques**  
Mida d'allau: **mitjana****PM:****Tendència: perill d'allaus en augment**   
enDissabte 06 01 2024

Neu recent

Estabilitat del mantell de neu: **pobre**  
freqüència: **algunes**  
Mida d'allau: **mitjana**

Plaques de vent

Estabilitat del mantell de neu: **pobre**  
freqüència: **algunes**  
Mida d'allau: **mitjana**

### En el transcurs de la jornada: Atenció a la neu recent i la neu ventada.

Tarda: La neu recent representa la principal font de perill. Aquesta neu pot fàcilment ser desencadenada de manera accidental o, més aïlladament, natural en totes les orientacions en cotes mitges i altes. Amb la nevada i el vent fort, s'han format noves plaques de vent. Aquestes darreres poden, de manera aïllada, ser desencadenades al pas d'un sol muntanyenc per sobre del límit del bosc. A cotes altes, aquests indrets perillosos són més freqüents. Precaució sobretot en zones de transició de mantell prim a profund, i també en cubetes, canals i darrere de canvis abruptes de pendent.

### Mantell de neu

**Patrons de perill**

pp.6: neu freda i incohesiva i vent

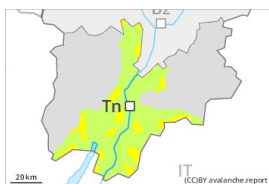
Tarda: En una zona àmplia cauran en una zona extensa de 20 a 30 cm de neu per sobre dels 1500 m aproximadament, localment més. Els gruixos de neu varien molt per sobre del límit del bosc per la influència del vent. Les plaques de vent més recents no es lligaran bé amb la neu vella en totes les orientacions i per sobre del límit del bosc.

### Tendència

Atenció a la neu recent i la neu ventada. El perill d'allaus augmentarà.



## Grau de Perill 2 - Moderat

**AM:****Tendència: perill d'allaus en augment**   
enDissabte 06 01 2024**PM:**

Límit del bosc

**Tendència: perill d'allaus en augment**   
enDissabte 06 01 2024

Neu recent



Límit del bosc

Estabilitat del mantell de neu: **pobre**  
freqüència: **algunes**  
Mida d'allau: **mitjana**

Plaques de vent



Límit del bosc

Estabilitat del mantell de neu: **pobre**  
freqüència: **algunes**  
Mida d'allau: **mitjana**

### Atenció a la neu recent i la neu ventada. En el transcurs de la jornada:

En el transcurs de la jornada: La neu recent representa la principal font de perill. Pot fàcilment ser desencadenada de manera accidental o, més aïlladament, natural en totes les orientacions per sobre del límit del bosc. Amb el vent fort, s'han format noves plaques de vent. A cotes altes, aquests indrets perillosos són més freqüents. Alguns indrets perillosos es troben en zones obagues i protegides del vent i també en cubetes, canals i darrere de canvis sobtats de pendent. Precaució sobretot en zones de transició de mantell prim a profund, i també en cubetes, canals i darrere de canvis abruptes de pendent.

### Mantell de neu

Tarda: En una zona àmplia cauran en una zona extensa de 20 a 30 cm de neu per sobre dels 1500 m aproximadament, localment més. Els gruixos de neu varien molt per sobre del límit del bosc per la influència del vent. Les plaques de vent més recents no es lligaran bé amb la neu vella en totes les orientacions i per sobre del límit del bosc. En cotes baixes només hi ha una mica de neu.

### Tendència

Atenció a la neu recent i la neu ventada. El perill d'allaus augmentarà.