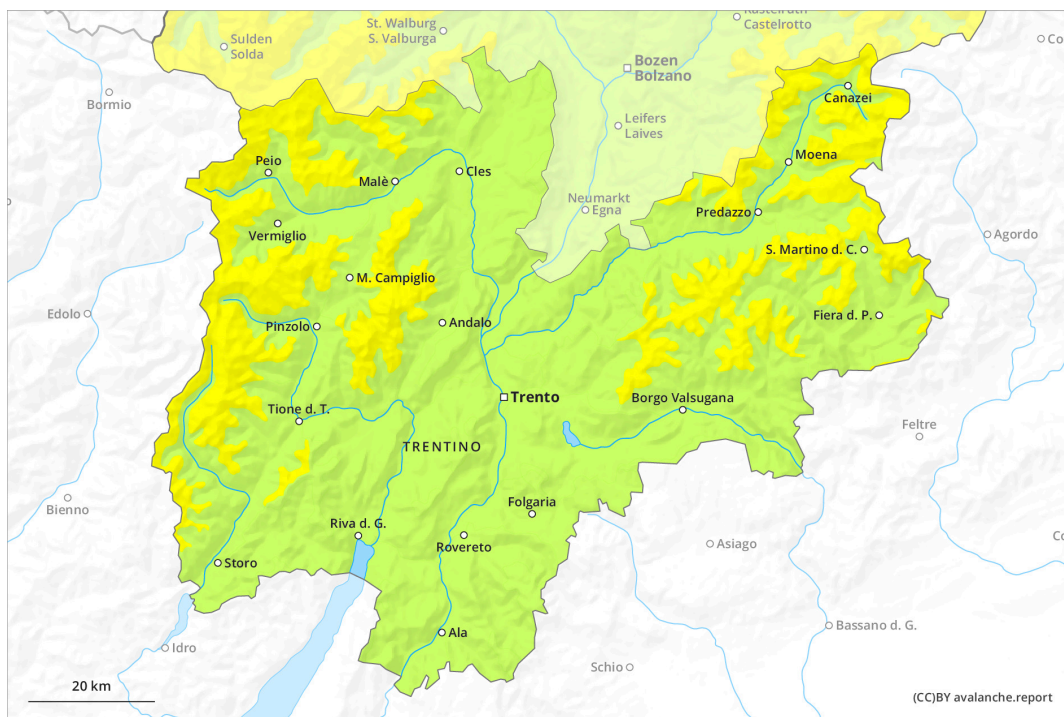
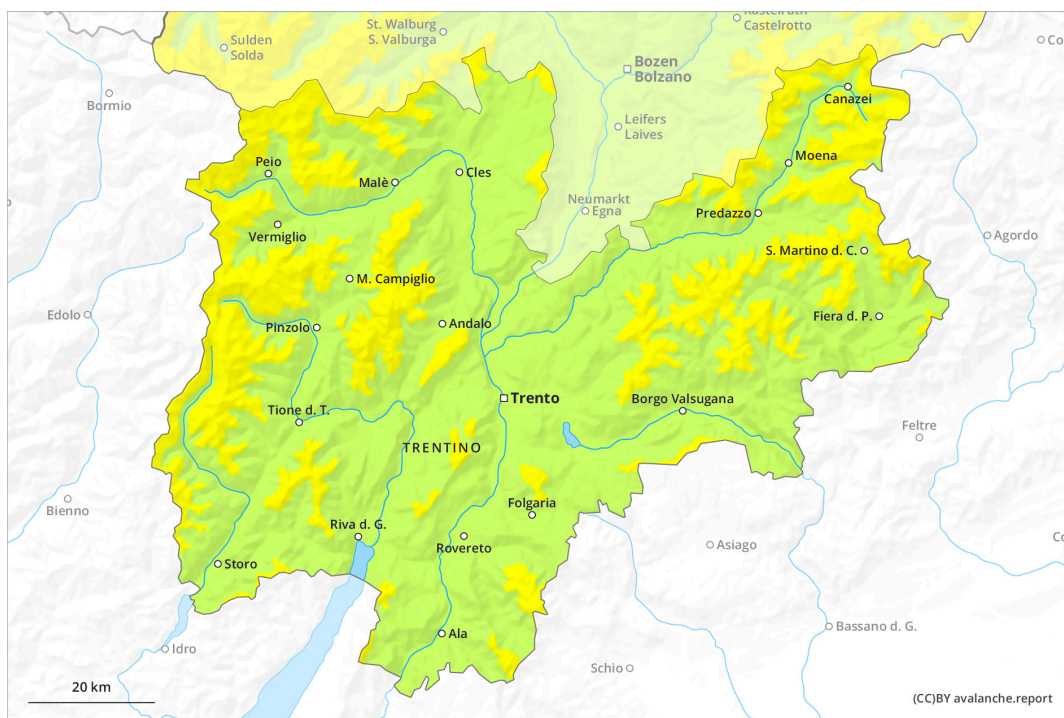




Matin

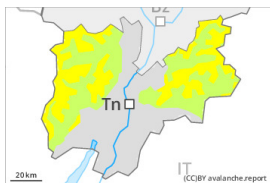


Après-midi



Degré de danger 2 - Limité

AM:



Tendance: Augmentation du danger d'avalanche
 le Samedi 06 01 2024



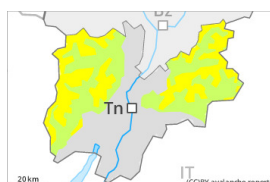
Neige soufflée
 (Neige ventée)



2200m

Snowpack stability: **poor**
 Frequency: **few**
 Avalanche size: **medium**

PM:



Tendance: Augmentation du danger d'avalanche



Neige fraîche



Limite de la forêt

Snowpack stability: **poor**
 Frequency: **some**
 Avalanche size: **medium**



Neige soufflée
 (Neige ventée)



Limite de la forêt

Snowpack stability: **poor**
 Frequency: **some**
 Avalanche size: **medium**

En cours de journée: Attention à la neige fraîche et soufflée.

L'après-midi: La neige fraîche constitue le danger principal. Elle peut facilement être déclenchée, ou glisser spontanément de manière isolée à toutes les expositions à moyenne et haute altitude. Avec les chutes de neige et le vent fort, de nouvelles accumulations de neige soufflée se sont formées. Celles-ci peuvent être déclenchées de manière isolée par un seul amateur de sports d'hiver au-dessus de la limite de la forêt. À haute altitude ces endroits dangereux sont plus fréquents. Prudence surtout aux transitions entre les endroits peu enneigés et les endroits très enneigés comme dans les combes, couloirs et derrière les ruptures de terrain.

Manteau neigeux

Modèles de danger

md.6: froid, neige légère et vent

L'après-midi: Il tombe en général au-dessus d'environ 1500 m en général de 20 à 30 cm de neige, localement plus. On trouve suivant l'influence du vent des hauteurs de neiges très différentes au-dessus de la limite de la forêt. Les accumulations de neige soufflée fraîches se lient mal avec la neige ancienne à toutes les expositions et au-dessus de la limite de la forêt.

Tendance

Attention à la neige fraîche et soufflée. Le danger d'avalanches augmente.

Degré de danger 2 - Limité

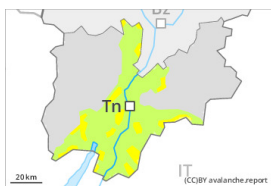
AM:



Tendance: Augmentation du danger d'avalanche
 le Samedi 06 01 2024



PM:



Limite de la forêt

Tendance: Augmentation du danger d'avalanche



Neige fraîche



Limite de la forêt

Snowpack stability: **poor**

Frequency: **some**

Avalanche size: **medium**



Neige soufflée
 (Neige ventée)



Limite de la forêt

Snowpack stability: **poor**

Frequency: **some**

Avalanche size: **medium**

Attention à la neige fraîche et soufflée. En cours de journée:

En cours de journée: La neige fraîche constitue le danger principal. Peut facilement être déclenchée, ou glisser spontanément de manière isolée à toutes les expositions au-dessus de la limite de la forêt. Avec le vent fort, de nouvelles accumulations de neige soufflée se sont formées. À haute altitude ces endroits dangereux sont plus fréquents. Quelques endroits dangereux se situent dans les endroits à l'ombre et abrités du vent ainsi que dans les combes, couloirs et derrière les ruptures de terrain. Prudence surtout aux transitions entre les endroits peu enneigés et les endroits très enneigés comme dans les combes, couloirs et derrière les ruptures de terrain.

Manteau neigeux

L'après-midi: Il tombe en général au-dessus d'environ 1500 m en général de 20 à 30 cm de neige, localement plus. On trouve suivant l'influence du vent des hauteurs de neiges très différentes au-dessus de la limite de la forêt. Les accumulations de neige soufflée fraîches se lient mal avec la neige ancienne à toutes les expositions et au-dessus de la limite de la forêt. À basse altitude il n'y a que peu de neige.

Tendance

Attention à la neige fraîche et soufflée. Le danger d'avalanches augmente.