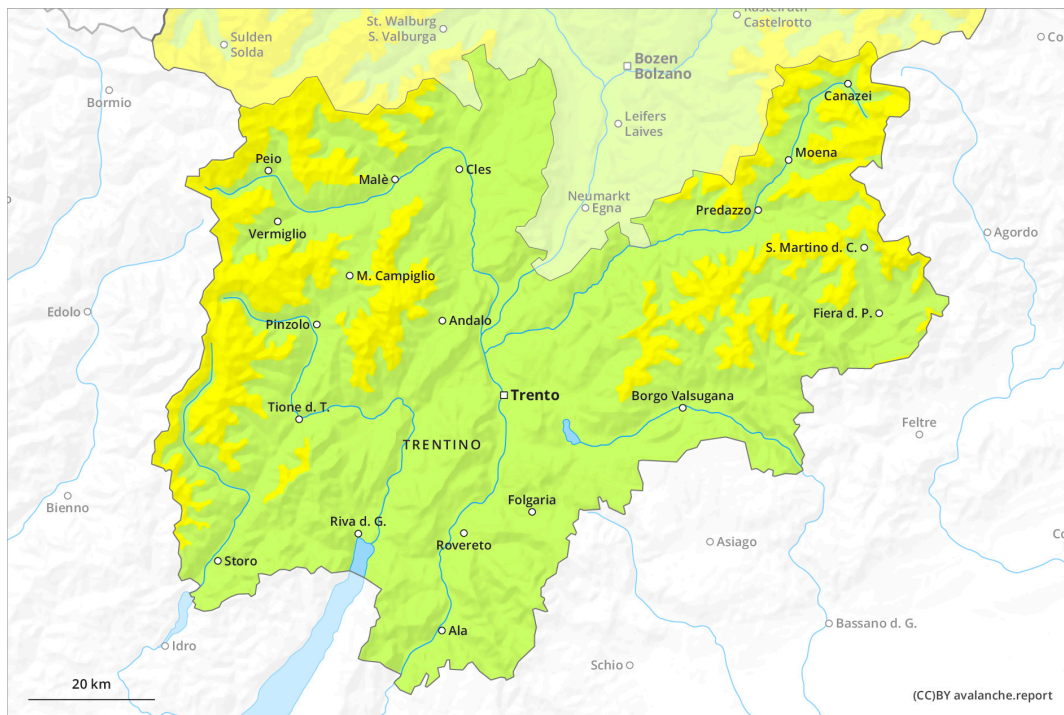
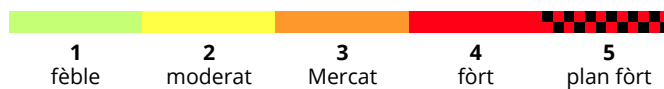
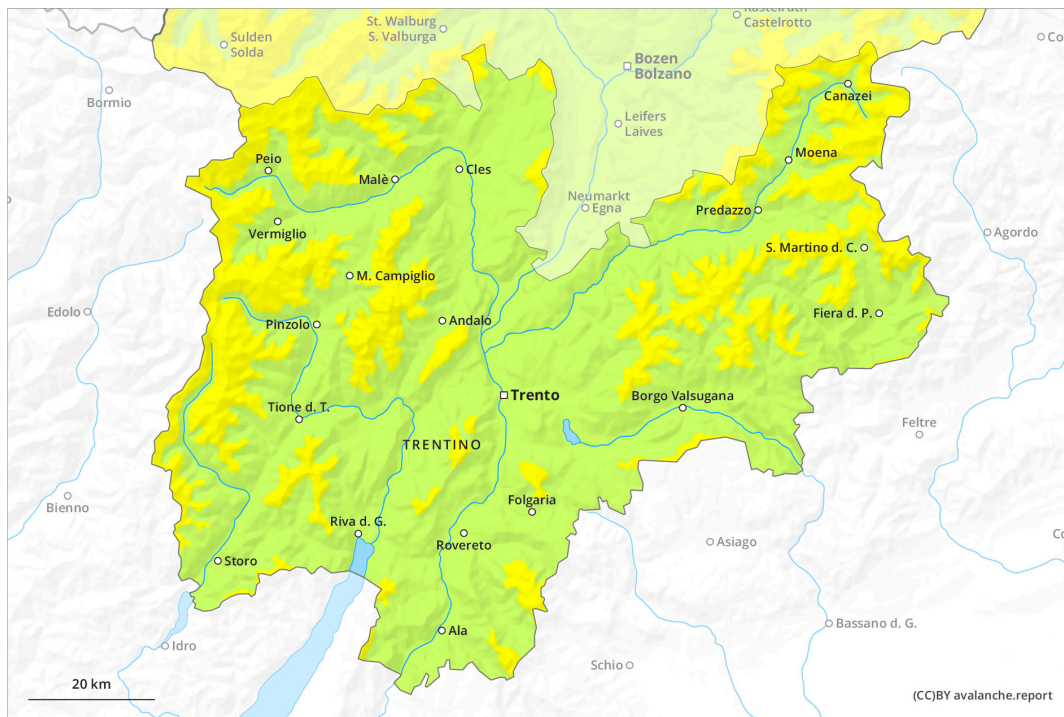




AM

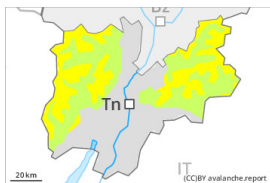


PM

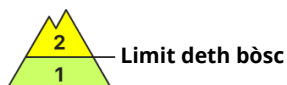
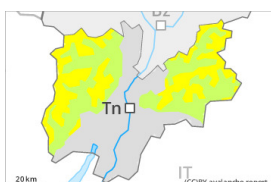




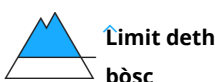
Grad de perih 2 - Moderat

AM:**Tendència: augment deth perih de lauegi** 
enDissabte 06 01 2024

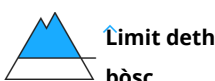
Plaques de vent

Estabilitat deth celh de nhèu: **prau**
Frecuència: **Pògui**
Mesura de lauet: **Mejan****PM:****Tendència: augment deth perih de lauegi** 
enDissabte 06 01 2024

Nhèu recenta

Estabilitat deth celh de nhèu:
prauFrecuència: **Quauqui**Mesura de lauet: **Mejan**

Plaques de vent



Estabilitat deth celh de nhèu:

prauFrecuència: **Quauqui**Mesura de lauet: **Mejan**

Ath long dera jornada: Atencion a era nhèu recenta e era nhèu ventada.

Tarde: Era nhèu recenta represente era hònt principau de perih. Aguesta nhèu se pòt desencadenar damb facilitat de manèra accidentau o, mès isoladament, naturau en totes es orientacions en còtes mejanes e nautes. Damb era nheuada e eth vent fòrt, s'an format naues plaques de vent. Aguestes darrères pòden, de manèra isolada, èster desencadenades ath pas d'un unic montanhaire per dessus deth limit deth bòsc. En còtes nautes, aguesti endrets perilhosi son mès freqüenti. Precaucion sustot en zònes de transicion de celh prim a pregon, e tanben enes conques, canaus e ath darrèr de cambis abruptes de pendent.

Celh de nhèu

Patrons de perih

pp.6: heired, nhèu sense coesion e vent

Tarde: En ua z3na grana queiràn en una àrea extensa de 20 a 30 cm de nhèu per dessus des 1500 m aproximativament, locaument mès. Es celhs de nhèu càmbien f3rça per dessus deth limit deth bòsc pera influència deth vent. Es plaques de vent mès recentes non s'estacaràn ben damb era nhèu vielha en totes es orientacions e per dessus deth limit deth bòsc.

Tendència

Atencion a era nhèu recenta e era nhèu ventada. Eth perih de lauegi aumentarà.

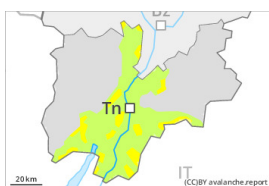
Grad de perilh 2 - Moderat

AM:



Tendència: **augment deth perilh de lauegi** 
enDissabte 06 01 2024

PM:



Limit deth bòsc

Tendència: **augment deth perilh de lauegi** 
enDissabte 06 01 2024



Nhèu recenta



Limit deth bòsc



Plaques de vent



Limit deth bòsc

Estabilitat deth celh de nhèu:

praube

Frecuència: [Quauqui](#)Mesura de lauet: [Mejan](#)

Estabilitat deth celh de nhèu:

praube

Frecuència: [Quauqui](#)Mesura de lauet: [Mejan](#)

Atencion a era nhèu recenta e era nhèu ventada. Ath long dera jornada:

Ath long dera jornada: Era nhèu recenta represente era hònt principau de perilh. Se pòt desencadenar damb facilitat de manèra accidentau o, mès isoladament, naturau en totes es orientacions per dessus deth limit deth bòsc. Damb eth vent fòrt, s'an format naues plaques de vent. En còtes nautes, aguesti endrets perilhosi son mès freqüenti. Quauqu'uns endrets perilhosi se tròben enes zònes ombrères e emparades deth vent e tanben en conques, canaus e ath darrèr de cambis sobtes de pendent. Precaucion sustot en zònes de transicion de celh prim a pregon, e tanben enes conques, canaus e ath darrèr de cambis abruptes de pendent.

Celh de nhèu

Tarde: En ua zòna grana queirà en una àrea extensa de 20 a 30 cm de nhèu per dessus des 1500 m aproximativament, locaument mès. Es celhs de nhèu càmbien fòrça per dessus deth limit deth bòsc pera influència deth vent. Es plaques de vent mès recentes non s'estacaràn ben damb era nhèu vielha en totes es orientacions e per dessus deth limit deth bòsc. En còtes baishes non i a qu'un shinhau de nhèu.

Tendència

Atencion a era nhèu recenta e era nhèu ventada. Eth perilh de lauegi augmentarà.