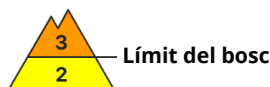




Grau de Perill 3 - Marcat



Tendència: **Perill d'allaus constant**
enDilluns 08 01 2024



Plaques de vent



Límit del bosc

Estabilitat del mantell de neu: **molt pobre**
freqüència: **algunes**
Mida d'allau: **mitjana**



Plaques de vent



Límit del bosc

Estabilitat del mantell de neu: **molt pobre**
freqüència: **poques**
Mida d'allau: **mitjana**

El problema de neu ventada recent requereix atenció. Les noves acumulacions de neu ventada poden desencadenar-se fàcilment.

El problema de neu ventada recent és la principal font de perill. Amb la neu recent i el vent en augment progressiu, es formaran plaques de vent fàcilment desencadenables. Això es dona prop del límit del bosc i per sobre del límit del bosc. Precaució sobretot prop de les carenes en cubetes, canals i darrere de canvis abruptes de pendent. El nombre i la dimensió dels indrets perillosos augmentaran amb l'altitud. Els indrets perillosos són difícils de reconèixer amb mala visibilitat.

A més hi ha un perill latent d'allaus de lliscament basal, especialment en vessants inclinats orientats a est, sud i oest per sota dels 2600 m aproximadament. Les allaus de lliscament basal són de manera aïllada de mida en general gran. Precaució a les zones amb esquerdes de lliscament basal.

Mantell de neu

Patrons de perill

pp.6: neu freda i incohesiva i vent

pp.2: lliscaments

Dissabte: Han caigut en una zona extensa de 20 a 30 cm de neu per sobre dels 1000 m aproximadament, localment més. Diumenge: Cauran fins a 20 cm de neu a totes les cotes. El vent serà moderat en alguns sectors. Les plaques de vent més recents es dipositaran a sobre de capes toves. Aquestes poden desencadenar-se fàcilment.

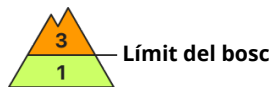
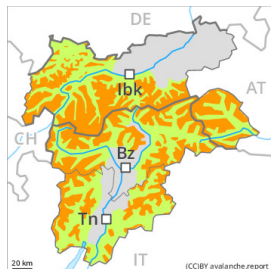
La neu recent descansa localment a sobre de gebre de superfície prop del límit del bosc. La neu recent de la darrera setmana descansa a sobre d'una crosta en totes les orientacions per sota dels 2600 m aproximadament. El mantell de neu vell és estable en molts indrets.

Tendència

Les plaques de vent més recents romanen inestables.



Grau de Perill 3 - Marcat



Tendència: **Perill d'allaus constant**
enDilluns 08 01 2024



Plaques de vent



Límit del bosc

Estabilitat del mantell de neu: **molt pobre**
freqüència: **algunes**
Mida d'allau: **mitjana**

El problema de neu ventada recent requereix atenció. Les noves acumulacions de neu ventada poden desencadenar-se fàcilment.

El problema de neu ventada recent és la principal font de perill. Amb la neu recent i el vent en augment progressiu, es formaran plaques de vent fàcilment desencadenables sobretot per sobre del límit del bosc. Precaució sobretot prop de les carenes en cubetes, canals i darrere de canvis abruptes de pendent. El nombre i la dimensió dels indrets perillosos augmentaran amb l'altitud. Els indrets perillosos són difícils de reconèixer amb mala visibilitat.

A més hi ha un perill latent d'allaus de lliscament basal, especialment en vessants inclinats orientats a est, sud i oest per sota dels 2600 m aproximadament. Les allaus de lliscament basal són de manera aïllada de mida en general gran. Això es dona als sectors amb molta neu. Precaució a les zones amb esquerdes de lliscament basal.

Mantell de neu

Patrons de perill

pp.6: neu freda i incohesiva i vent

pp.2: lliscaments

Dissabte: Han caigut en una zona extensa de 20 a 30 cm de neu per sobre dels 1000 m aproximadament, localment més. Diumenge: Al nord cauran en una zona extensa de 10 a 20 cm de neu a totes les cotes. Caurà una mica de neu al sud. El vent serà moderat en alguns sectors. Les plaques de vent més recents es dipositaran a sobre de capes toves. Aquestes poden desencadenar-se fàcilment.

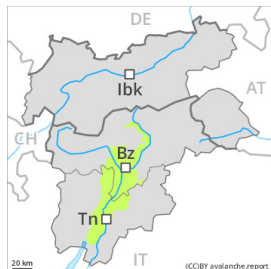
La neu recent descansa localment a sobre de gelbre de superfície prop del límit del bosc. La neu recent de la darrera setmana descansa a sobre d'una crosta en totes les orientacions per sota dels 2600 m aproximadament. El mantell de neu vell és estable en molts indrets.

Tendència

Les plaques de vent més recents romanen inestables.



Grau de Perill 1 - Feble



Tendència: Perill d'allaus constant →
enDilluns 08 01 2024



Plaques de vent



Límit del bosc

Estabilitat del mantell de neu: **pobre**
freqüència: **poques**
Mida d'allau: **petita**

Atenció al problema de neu ventada recent.

Amb el vent moderat, es formaran plaques de vent majoritàriament de mida petita per sobre del límit del bosc. Aquestes darreres poden, de manera aïllada, desencadenar-se. Precaució sobretot prop de les carenes en cubetes, canals i darrere de canvis abruptes de pendent. Els indrets perillosos són difícils de reconèixer amb mala visibilitat. El perill d'allaus és lleugerament superior als sectors que limiten amb els afectats per grau de perill 3 (marcat) i en altitud.

Mantell de neu

Patrons de perill

pp.6: neu freda i incohesiva i vent

Dissabte: Han caigut de 10 a 20 cm de neu per sobre dels 1000 m aproximadament. El vent serà moderat en alguns sectors. Noves acumulacions de neu ventada es dipositaran a sobre de capes toves.

Tendència

El problema de neu ventada recent requereix atenció.