

## Grado di pericolo 3 - Marcato



Limite del bosco

Tendenza: pericolo valanghe stabile

per Lunedì il 08.01.2024



Lastrone da vento



Limite del bosco

Stabilità del manto nevoso: molto scarsa

Stabilità del manto nevoso: alcuni

Dimensioni valanghe: medie



Lastrone da vento



Limite del bosco

Stabilità del manto nevoso: molto scarsa

Stabilità del manto nevoso: pochi

Dimensioni valanghe: medie

La neve ventata recente richiede attenzione. I nuovi accumuli di neve ventata possono facilmente subire un distacco.

La neve ventata recente è la principale fonte di pericolo. Con neve fresca e vento in progressivo aumento si formeranno accumuli di neve ventata facilmente distaccabili. Ciò in prossimità del limite del bosco e al di sopra del limite del bosco. Attenzione soprattutto nelle zone in prossimità delle creste nelle conche, nei canaloni e dietro ai cambi di pendenza. Il numero e le dimensioni dei punti pericolosi aumenteranno con l'altitudine. I punti pericolosi sono con il cattivo tempo appena individuabili.

Inoltre sussiste un pericolo latente di valanghe per scivolamento di neve, specialmente sui pendii ripidi esposti a est, sud e ovest al di sotto dei 2600 m circa. Le valanghe per scivolamento di neve sono a livello isolato di dimensioni piuttosto grandi. Attenzione in caso di rotture da scivolamento.

### Manto nevoso

Situazione tipo

st.6: neve a debole coesione e vento

st.2: neve da slittamento

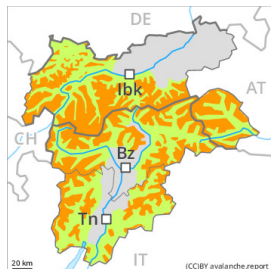
Sabato: Sono caduti diffusamente da 20 a 30 cm di neve al di sopra dei 1000 m circa, localmente anche di più. Domenica: Cadranno sino a 20 cm di neve a tutte le altitudini. In alcune regioni, il vento sarà moderato. Gli accumuli di neve ventata di più recente formazione si depositeranno su strati soffici. Essi possono facilmente subire un distacco.

La neve fresca poggia in parte su brina superficiale in prossimità del limite del bosco. La neve fresca dell'ultima settimana poggia su una crosta a tutte le esposizioni al di sotto dei 2600 m circa. Il manto di neve vecchia è stabile in molti punti.

### Tendenza

Gli accumuli di neve ventata di più recente formazione rimangono instabili.

## Grado di pericolo 3 - Marcato



Tendenza: **pericolo valanghe stabile** →  
per Lunedì il 08.01.2024



Lastrone da vento



Limite del bosco

Stabilità del manto nevoso: **molto scarsa**

Stabilità del manto nevoso: **alcuni**

Dimensioni valanghe: **medie**

La neve ventata recente richiede attenzione. I nuovi accumuli di neve ventata possono facilmente subire un distacco.

La neve ventata recente è la principale fonte di pericolo. Con neve fresca e vento in progressivo aumento soprattutto al di sopra del limite del bosco si formeranno accumuli di neve ventata facilmente distaccabili. Attenzione soprattutto nelle zone in prossimità delle creste nelle conche, nei canali e dietro ai cambi di pendenza. Il numero e le dimensioni dei punti pericolosi aumenteranno con l'altitudine. I punti pericolosi sono con il cattivo tempo appena individuabili.

Inoltre sussiste un pericolo latente di valanghe per scivolamento di neve, specialmente sui pendii ripidi esposti a est, sud e ovest al di sotto dei 2600 m circa. Le valanghe per scivolamento di neve sono a livello isolato di dimensioni piuttosto grandi. Ciò nelle regioni con tanta neve. Attenzione in caso di rotture da scivolamento.

## Manto nevoso

### Situazione tipo

st.6: neve a debole coesione e vento

st.2: neve da slittamento

Sabato: Sono caduti diffusamente da 20 a 30 cm di neve al di sopra dei 1000 m circa, localmente anche di più. Domenica: Nelle regioni settentrionali cadranno diffusamente da 10 a 20 cm di neve a tutte le altitudini. Nelle regioni meridionali, cadrà un po' di neve. In alcune regioni, il vento sarà moderato. Gli accumuli di neve ventata di più recente formazione si depositeranno su strati soffici. Essi possono facilmente subire un distacco.

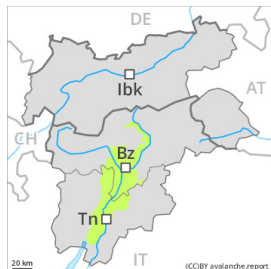
La neve fresca poggia in parte su brina superficiale in prossimità del limite del bosco. La neve fresca dell'ultima settimana poggia su una crosta a tutte le esposizioni al di sotto dei 2600 m circa. Il manto di neve vecchia è stabile in molti punti.

## Tendenza

Gli accumuli di neve ventata di più recente formazione rimangono instabili.



## Grado di pericolo 1 - Debole



**Tendenza: pericolo valanghe stabile** →  
per Lunedì il 08.01.2024



Lastrone da  
vento



Limite del bosco

Stabilità del manto nevoso: **scarsa**

Stabilità del manto nevoso: **pochi**

Dimensioni valanghe: **piccole**

### Attenzione alla neve ventata recente.

Con vento moderato al di sopra del limite del bosco si formeranno accumuli di neve ventata per lo più di piccole dimensioni. Questi ultimi possono, a livello isolato, subire un distacco. Attenzione soprattutto nelle zone in prossimità delle creste nelle conche, nei canaloni e dietro ai cambi di pendenza. I punti pericolosi sono con il cattivo tempo appena individuabili. Nelle regioni confinanti con quelle interessate dal grado di pericolo 3 "marcato" e in quota il pericolo di valanghe è leggermente superiore.

### Manto nevoso

**Situazione tipo** (st.6: neve a debole coesione e vento)

Sabato: Sono caduti da 10 a 20 cm di neve al di sopra dei 1000 m circa. In alcune regioni, il vento sarà moderato. I nuovi accumuli di neve ventata si depositeranno su strati soffici.

### Tendenza

La neve ventata recente richiede attenzione.