

Grad de perih 3 - Mercat



Limit deth bòsc

Tendència: perih de lauegi constant

enDeluns 08 01 2024



Plaques de vent



Limit deth bòsc

Estabilitat deth celh de nhèu: molt praube

Frecuència: Quauqui

Mesura de lauet: Mejan



Plaques de vent



Limit deth bòsc

Estabilitat deth celh de nhèu: molt praube

Frecuència: Pògui

Mesura de lauet: Mejan

Eth problèma de nhèu ventada recenta requerís atencion. Es naues acumulacions de nhèu ventada se pòden desencadenar damb facilitat.

Eth problèma de nhèu ventada recenta ei era hònt principau de perih. Damb era nhèu recenta e eth vent en aument progressiu, se formaràn plaques de vent de bon desencadenar. Açò se da apròp deth limit deth bòsc e per dessus deth limit deth bòsc. Precaucion sustot apròp des crestes enes conques, canaus e ath darrèr de cambis abruptes de pendent. Eth nombre e era dimension des endrets perilhosi aumentaràn damb era altitud. Es endrets perilhosi son de mau reconéisher damb pòga visibilitat.

Ath delà i a un perih latent de lauegi d'esguitlament basau, especiaument enes pales arribentes orientades a èst, sud e oèst per dejós des 2600 m aproximativament. Es lauegi d'esguitlament basau son de manera isolada en generau de mida grana. Precaucion enes zònes damb henerècles d'esguitlament basau.

Celh de nhèu

Patrons de perih

pp.6: heired, nhèu sense coesion e vent

pp.2: esguitlament de nhèu

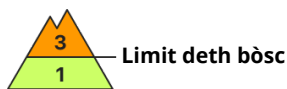
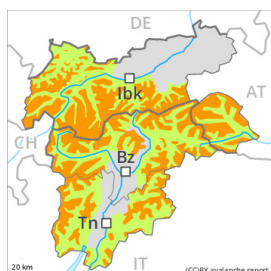
Dissabte: An queigut en una àrea extensa de 20 a 30 cm de nhèu per dessus des 1000 m aproximativament, locaument mès. Dimenge: Queirà enquia 20 cm de nhèu en totes es còtes. En quauqui sectors eth vent serà moderat. Es plaques de vent mès recentes se depositaràn ath dessus de coches trendes. Aguestes se pòden desencadenar damb facilitat.

Era nhèu recenta arrepòse locaument ath dessus de gibra de superfícia apròp deth limit deth bòsc. Era nhèu recenta dera darrèra setmana arrepòse ath dessus d'ua crosta en totes es orientacions per dejós des 2600 m aproximativament. Eth mantèth de nhèu vielh ei estable en fòrça endrets.

Tendència

Es plaques de vent mès recentes demoren inestables.

Grad de perih 3 - Mercat



Tendència: perih de lauegi constant
enDeluns 08 01 2024



Plaques de vent



Limit deth bòsc

Estabilitat deth celh de nhèu: molt praube
Frecuència: Quauqui
Mesura de lauet: Mejan

Eth problèma de nhèu ventada recenta requerís atencion. Es naues acumulacions de nhèu ventada se pòden desencadenar damb facilitat.

Eth problèma de nhèu ventada recenta ei era hònt principau de perih. Damb era nhèu recenta e eth vent en augment progressiu, sustot per dessús deth limit deth bòsc se formaràn plaques de vent de bon desencadenar. Precaucion sustot apròp des crestes enes conques, canaus e ath darrèr de cambis abruptes de pendent. Eth nombre e era dimension des endrets perihosi aumentaràn damb era altitud. Es endrets perihosi son de mau reconéisher damb pòga visibilitat.

Ath delà i a un perih latent de lauegi d'esguitlament basau, especiaument enes pales arribentes orientades a èst, sud e oèst per dejós des 2600 m aproximativament. Es lauegi d'esguitlament basau son de manera isolada en generau de mida grana. Açò se da enes sectors damb fòrça nhèu. Precaucion enes zònes damb henerècles d'esguitlament basau.

Celh de nhèu

Patrons de perih

pp.6: heired, nhèu sense coesion e vent

pp.2: esguitlament de nhèu

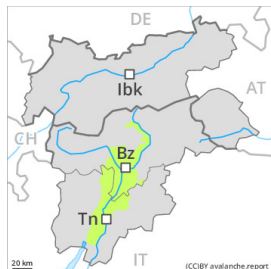
Dissabte: An queigut en una àrea extensa de 20 a 30 cm de nhèu per dessús des 1000 m aproximativament, locaument mès. Dimenge: Ath nòrd queirà en una àrea extensa de 10 a 20 cm de nhèu en totes es còtes. Ath sud queirà un shinhau de nhèu. En quauqui sectors eth vent serà moderat. Es plaques de vent mès recentes se depositaràn ath dessús de coches trendes. Aguestes se pòden desencadenar damb facilitat.

Era nhèu recenta arrepòse locaument ath dessús de gibra de superfícia apròp deth limit deth bòsc. Era nhèu recenta dera darrèra setmana arrepòse ath dessús d'ua crosta en totes es orientacions per dejós des 2600 m aproximativament. Eth mantèth de nhèu vielh ei estable en fòrça endrets.

Tendència

Es plaques de vent mès recentes demoren inestables.

Grad de perih 1 - Fèble



Tendència: perih de lauegi constant →
enDeluns 08 01 2024



Plaques de vent



Limit deth bòsc

Estabilitat deth celh de nhèu: **prabe**

Frecuència: **Pògui**

Mesura de lauet: **Petit**

Atencion ath problèma de nhèu ventada recenta.

Damb eth vent moderat , per dessus deth limit deth bòsc se formaràn plaques de vent majoritàriament de mida petita. Agustes darrères se pòden, de manèra isolada, desencadenar. Precaucion sustot apròp des crestes enes conques, canaus e ath darrèr de cambis abruptes de pendent. Es endrets perilhosi son de mau reconéisher damb pòga visibilitat. Eth perih de lauegi ei leugèrament superior enes sectors que tèrmien damb es afectadi per grad de perih 3 (mercat) e en nautada.

Celh de nhèu

Patrons de perih

pp.6: heired, nhèu sense coesion e vent

Dissabte: An queigut de 10 a 20 cm de nhèu per dessus des 1000 m aproximativament. En quauqui sectors eth vent serà moderat. Naues acumulacions de nhèu ventada se depositaràn ath dessus de coches trends.

Tendència

Eth problèma de nhèu ventada recenta requerís atencion.