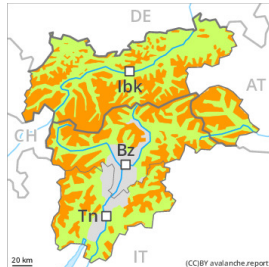




## Gefahrenstufe 3 - Erheblich



**Tendenz: Lawinengefahr bleibt gleich** →

am Dienstag, den 09.01.2024



Triebschnee



Waldgrenze

Schneedeckenstabilität: **sehr schlecht**

Gefahrenstellen: **einige**

Lawinengröße: **mittel**



Neuschnee



Waldgrenze

Schneedeckenstabilität: **sehr schlecht**

Gefahrenstellen: **einige**

Lawinengröße: **mittel**

Die frischen Triebsehneansammlungen sind leicht auslösbar. Zudem besteht eine gewisse Gefahr von trockenen Lockerschneelawinen.

Frischer Triebsehnee ist die Hauptgefahr. Mit Neuschnee und Wind entstanden oberhalb der Waldgrenze leicht auslösbare Triebsehneansammlungen. Dies auch im Bereich der Waldgrenze. Vorsicht vor allem in Kammlagen in Rinnen, Mulden und hinter Geländekanten. Anzahl und Größe der Gefahrenstellen nehmen mit der Höhe zu.

Mit dem Abklingen der Schneefälle sind vermehrt kleine und mittlere trockene Lockerschneelawinen zu erwarten.

Zudem besteht eine latente Gefahr von Gleitschneelawinen, vor allem an steilen Ost-, Süd- und Westhängen unterhalb von rund 2600 m. Die Gleitschneelawinen sind vereinzelt recht groß. Dies in den schneereichen Gebieten. Vorsicht in Hängen mit Gleitschneerissen.

## Schneedecke

### Gefahrenmuster

gm.6: lockerer schnee und wind

gm.2: gleitschnee

In den letzten Tagen fielen oberhalb von rund 1000 m verbreitet 20 bis 50 cm Schnee, lokal auch weniger. Der Wind blies verbreitet schwach bis mäßig. Der Wind blies gebietsweise mäßig bis stark. Die frischen Triebsehneansammlungen liegen auf weichen Schichten. Sie sind leicht auslösbar.

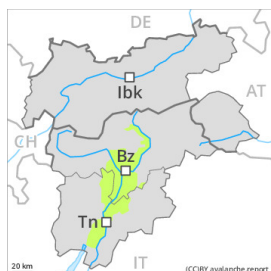
Der Neuschnee liegt im Bereich der Waldgrenze teilweise auf Oberflächenreif. Der Neuschnee der letzten Woche liegt an allen Expositionen unterhalb von rund 2600 m auf einer Kruste. Die Altschneedecke ist verbreitet stabil.

## Tendenz

Die frischen Triebsehneansammlungen bleiben teilweise störanfällig. Die Gefahr von trockenen Lockerschneelawinen nimmt allmählich ab.



## Gefahrenstufe 1 - Gering



**Tendenz: Lawinengefahr bleibt gleich** →

am Dienstag, den 09.01.2024



Triebschnee



Waldgrenze

Schneedeckenstabilität: **schlecht**

Gefahrenstellen: **wenige**

Lawinengröße: **klein**

### Vorsicht vor frischem Triebschnee.

Mit mäßigem Wind entstanden oberhalb der Waldgrenze meist kleine Triebschneeansammlungen. Mit Föhn entstehen auch im Bereich der Waldgrenze kleine Triebschneeansammlungen. Diese können vereinzelt ausgelöst werden. Vorsicht vor allem in Kammlagen in Rinnen, Mulden und hinter Geländekanten. In den an die Gefahrenstufe 3, "erheblich" angrenzenden Gebieten und in der Höhe ist die Lawinengefahr etwas höher.

### Schneedecke

#### Gefahrenmuster

gm.6: lockerer schnee und wind

In den letzten Tagen fielen oberhalb von rund 1000 m 10 bis 20 cm Schnee, lokal auch mehr. Der Wind blies gebietsweise mäßig. Montag: Föhn in tiefen Lagen.

Frische Triebschneeansammlungen liegen auf weichen Schichten.

### Tendenz

Frischen Triebschnee beachten.