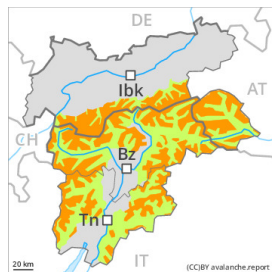


## Grado di pericolo 3 - Marcato



Limite del bosco

Tendenza: **pericolo valanghe stabile** →  
 per Mercoledì il 10.01.2024



Lastrone da vento



Limite del bosco

Stabilità del manto nevoso: **molto scarsa**  
 Stabilità del manto nevoso: **alcuni**  
 Dimensioni valanghe: **medie**



Neve fresca



Limite del bosco

Stabilità del manto nevoso: **molto scarsa**  
 Stabilità del manto nevoso: **alcuni**  
 Dimensioni valanghe: **medie**

I nuovi accumuli di neve ventata e quelli meno recenti possono facilmente subire un distacco. Inoltre sussiste un determinato pericolo di valanghe di neve asciutta a debole coesione.

La neve ventata recente è la principale fonte di pericolo. Con neve fresca e vento negli ultimi giorni al di sopra del limite del bosco si sono formati accumuli di neve ventata facilmente distaccabili. Ciò anche in prossimità del limite del bosco, soprattutto nelle regioni con molto vento. Attenzione soprattutto nelle zone in prossimità delle creste nelle conche, nei canaloni e dietro ai cambi di pendenza. Il numero e le dimensioni dei punti pericolosi aumenteranno con l'altitudine.

Con l'irradiazione solare, sono previste sempre più numerose valanghe asciutte di neve a debole coesione di piccole e medie dimensioni. Ciò soprattutto sui pendii soleggiati ripidi estremi.

Inoltre sussiste un pericolo latente di valanghe per scivolamento di neve, specialmente sui pendii ripidi esposti a est, sud e ovest al di sotto dei 2600 m circa. Le valanghe per scivolamento di neve sono a livello isolato di dimensioni piuttosto grandi. Ciò nelle regioni con tanta neve. Attenzione in caso di rotture da scivolamento.

### Manto nevoso

Situazione tipo

st.6: neve a debole coesione e vento

st.2: neve da slittamento

Negli ultimi giorni sono caduti diffusamente da 20 a 50 cm di neve al di sopra dei 1000 m circa. In molte regioni, il vento è stato da debole a moderato. In alcune regioni, il vento è stato da moderato a forte. Gli accumuli di neve ventata di più recente formazione poggiano su strati soffici. Essi possono facilmente subire un distacco.

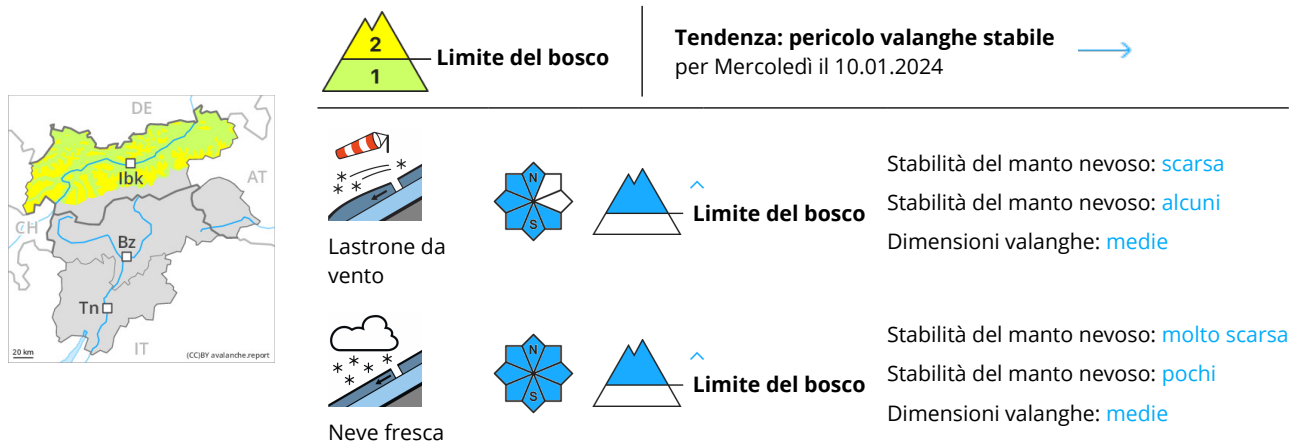
La neve fresca poggia in parte su brina superficiale in prossimità del limite del bosco. La neve fresca dell'ultima settimana poggia su una crosta a tutte le esposizioni al di sotto dei 2600 m circa. Il manto di neve vecchia è stabile in molti punti.



## Tendenza

Gli accumuli di neve ventata nuovi e meno recenti rimangono in parte instabili. Il pericolo di valanghe di neve asciutta a debole coesione diminuirà progressivamente.

## Grado di pericolo 2 - Moderato



I nuovi accumuli di neve ventata e quelli meno recenti possono in parte facilmente subire un distacco. Inoltre sussiste un determinato pericolo di valanghe di neve asciutta a debole coesione.

La neve ventata recente è la principale fonte di pericolo. Con neve fresca e vento negli ultimi giorni al di sopra del limite del bosco si sono formati accumuli di neve ventata in parte facilmente distaccabili. Ciò anche in prossimità del limite del bosco, soprattutto nelle regioni con molto vento. Attenzione soprattutto nelle zone in prossimità delle creste nelle conche, nei canaloni e dietro ai cambi di pendenza. Il numero e le dimensioni dei punti pericolosi aumenteranno con l'altitudine.

Con l'irradiazione solare, sono possibili valanghe asciutte di neve a debole coesione di piccole e medie dimensioni. Ciò soprattutto sui pendii soleggiati ripidi estremi.

Inoltre sussiste un pericolo latente di valanghe per scivolamento di neve, specialmente sui pendii ripidi esposti a est, sud e ovest al di sotto dei 2600 m circa. Le valanghe per scivolamento di neve sono a livello isolato di dimensioni piuttosto grandi. Ciò nelle regioni con tanta neve. Attenzione in caso di rotture da scivolamento.

### Manto nevoso

**Situazione tipo**

st.6: neve a debole coesione e vento

st.2: neve da slittamento

Negli ultimi giorni sono caduti diffusamente da 20 a 50 cm di neve al di sopra dei 1000 m circa, localmente anche meno. In molte regioni, il vento è stato da debole a moderato. Gli accumuli di neve ventata di più recente formazione poggiano su strati soffici. Essi possono facilmente subire un distacco.

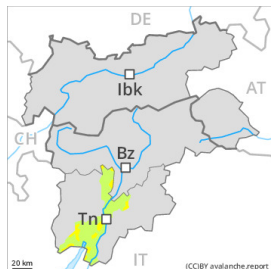
La neve fresca poggia in parte su brina superficiale in prossimità del limite del bosco. La neve fresca dell'ultima settimana poggia su una crosta a tutte le esposizioni al di sotto dei 2600 m circa. Il manto di neve vecchia è stabile in molti punti.



## Tendenza

Gli accumuli di neve ventata nuovi e meno recenti rimangono in parte instabili. Il pericolo di valanghe di neve asciutta a debole coesione diminuirà progressivamente.

## Grado di pericolo 2 - Moderato



Limite del bosco

Tendenza: **pericolo valanghe stabile** →  
per Mercoledì il 10.01.2024



Lastrone da vento



Limite del bosco

Stabilità del manto nevoso: **scarsa**

Stabilità del manto nevoso: **alcuni**

Dimensioni valanghe: **piccole**

### Attenzione alla neve ventata recente.

Con vento forte al di sopra del limite del bosco si sono formati accumuli di neve ventata per lo più di piccole dimensioni. Con favonio anche in prossimità del limite del bosco si formeranno accumuli di neve ventata di piccole dimensioni. Questi ultimi possono, a livello isolato, subire un distacco. Attenzione soprattutto nelle zone in prossimità delle creste nelle conche, nei canali e dietro ai cambi di pendenza. Nelle regioni confinanti con quelle interessate dal grado di pericolo 3 "marcato" e in quota il pericolo di valanghe è leggermente superiore.

### Manto nevoso

Situazione tipo

st.6: neve a debole coesione e vento

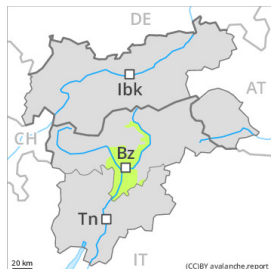
Il vento è stato in molte regioni forte.

Negli ultimi giorni principalmente al di sopra dei 2000 m circa si sono formati accumuli di neve ventata duri. Gli accumuli di neve ventata poggiano su strati soffici.

### Tendenza

La neve ventata recente richiede attenzione.

## Grado di pericolo 1 - Debole



**Tendenza: pericolo valanghe stabile** →  
per Mercoledì il 10.01.2024



Lastrone da vento



Limite del bosco

Stabilità del manto nevoso: **scarsa**

Stabilità del manto nevoso: **pochi**

Dimensioni valanghe: **piccole**

### La neve ventata richiede attenzione.

I nuovi accumuli di neve ventata e quelli meno recenti possono, a livello isolato, subire un distacco, soprattutto nelle zone marginali. Attenzione soprattutto nelle zone in prossimità delle creste nelle conche, nei canali e dietro ai cambi di pendenza. Le valanghe sono per lo più di piccole dimensioni. Nelle regioni confinanti con il grado di pericolo 3 "marcato" e in quota il pericolo di valanghe è leggermente superiore.

### Manto nevoso

**Situazione tipo**

st.6: neve a debole coesione e vento

Negli ultimi giorni sono caduti da 10 a 20 cm di neve al di sopra dei 1000 m circa, localmente anche di più. In alcune regioni, il vento è stato da moderato a forte. I nuovi accumuli di neve ventata e quelli meno recenti poggiano su strati soffici. Il manto di neve vecchia è piuttosto stabile.

### Tendenza

La neve ventata richiede attenzione.