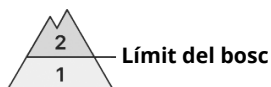
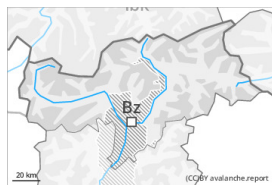


Grau de Perill 2 - Moderat



Tendència: Perill d'allaus constant
enDijous 11 01 2024 →



Plaques de vent



Límit del bosc

Estabilitat del mantell de neu: **pobre**
freqüència: **algunes**
Mida d'allau: **mitjana**

El problema de neu ventada recent és la principal font de perill.

Durant els darrers dies, amb la neu recent i el vent, s'han format plaques de vent fàcilment desencadenables per sobre del límit del bosc. Això es dona també prop del límit del bosc, sobretot als sectors molt exposats al vent. Precaució sobretot en vessants obacs inclinats, i també en cubetes, canals i darrere de canvis abruptes de pendent. El nombre i la dimensió dels indrets perillosos augmentaran amb l'altitud. A zones alpines, aquests indrets perillosos són presents a totes les orientacions.

Amb la radiació solar, són possibles només de manera aïllada allaus de neu seca sense cohesió. Això es dona especialment en vessants assolellats extremadament inclinats.

A més hi ha un perill latent d'allaus de lliscament basal, especialment en vessants inclinats orientats a est, sud i oest per sota dels 2600 m aproximadament. Les allaus de lliscament basal són de manera aïllada de mida en general gran.

Mantell de neu

Patrons de perill

pp.6: neu freda i incohesiva i vent

pp.2: lliscaments

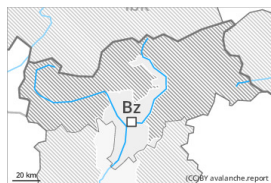
Les plaques de vent recents i antigues descansen a sobre de capes toves.

La neu recent descansa localment a sobre de gebre de superfície prop del límit del bosc. La neu recent de la darrera setmana descansa a sobre d'una crosta en totes les orientacions per sota dels 2600 m aproximadament. El mantell de neu vell és estable en molts indrets.

Tendència

Les plaques de vent recents i antigues romanen en part inestables.

Grau de Perill 1 - Feble



Tendència: Perill d'allaus constant →
enDijous 11 01 2024



Plaques de vent



Límit del bosc

Estabilitat del mantell de neu: **pobre**
freqüència: **poques**
Mida d'allau: **petita**

El problema de neu ventada requereix atenció.

Les noves acumulacions de neu ventada i les menys recents poden, de manera aïllada, desencadenar-se, especialment als seus marges. Precaució sobretot prop de les carenes en cubetes, canals i darrere de canvis abruptes de pendent. Les allaus són com a mínim de mida petita.

Mantell de neu

Patrons de perill

pp.6: neu freda i incohesiva i vent

Les noves acumulacions de neu ventada i les menys recents descansen a sobre de capes toves. El mantell de neu vell és més aviat estable.

Tendència

El problema de neu ventada requereix atenció.